

DFG-Rundgespräch

Erschließung von Akten- und Nachlassbeständen in
den Altertumswissenschaften

Das Archiv
des Prussia-Museums Königsberg im
Berliner Museum für Vor- und
Frühgeschichte

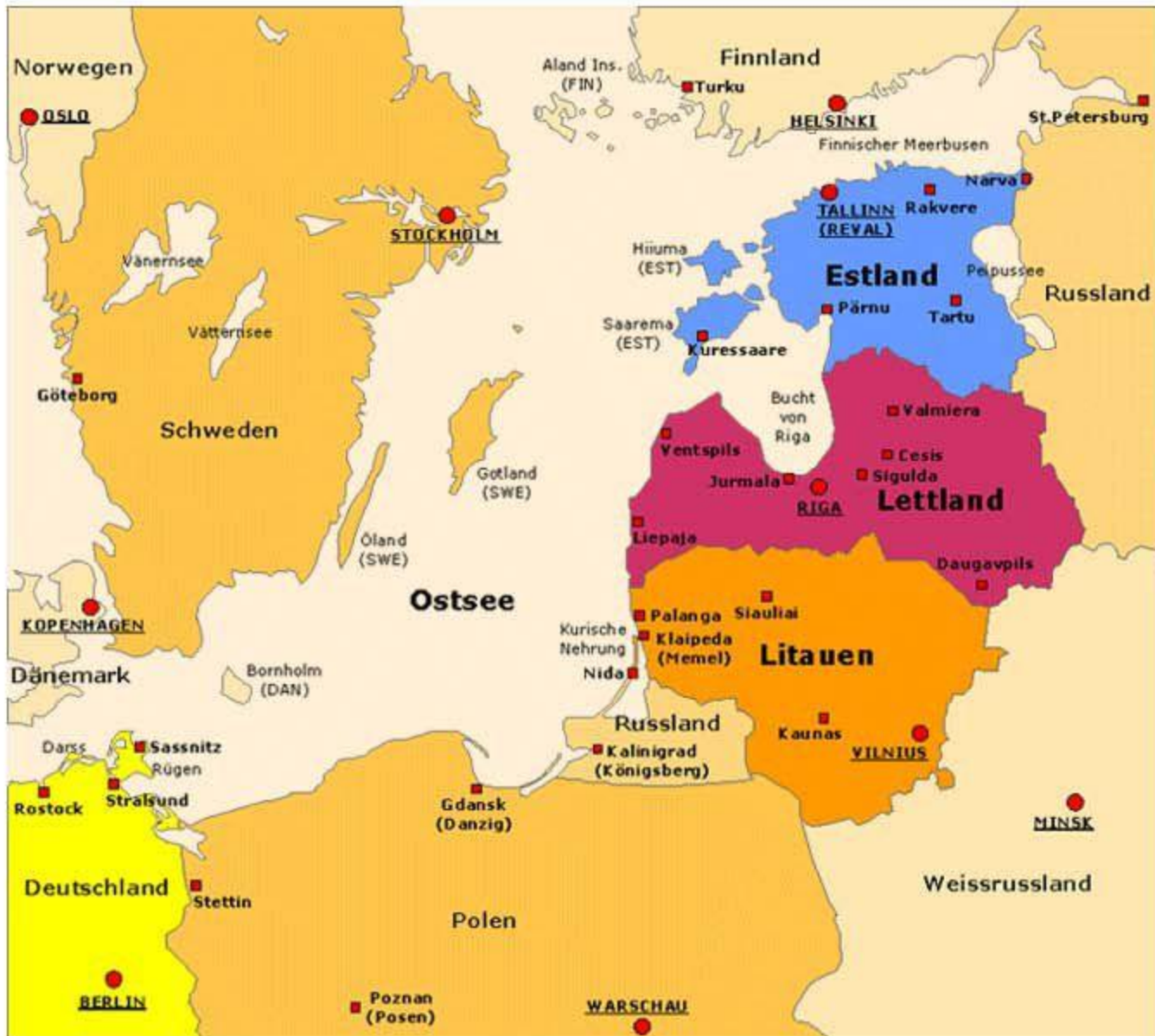
Michael Malliaris M.A.



Foto: Photoglob AG, Zürich,
Switzerland

Copyright: Public domaine





Übergabe von 125 Kisten an das MUF im Jahr 1990



Bronze- und Eisenfragmente, zerknüllte Archivalien, Glasscherben und Schmutz





Inventar: 1939: 360
Königsheim,
Für. Hofminderling
F. M. 1, Grab 5.

Bildung neuer Prussia-Ortsakten, 2000-2002



1990
50.000 lose Blätter
und Blattfragmente

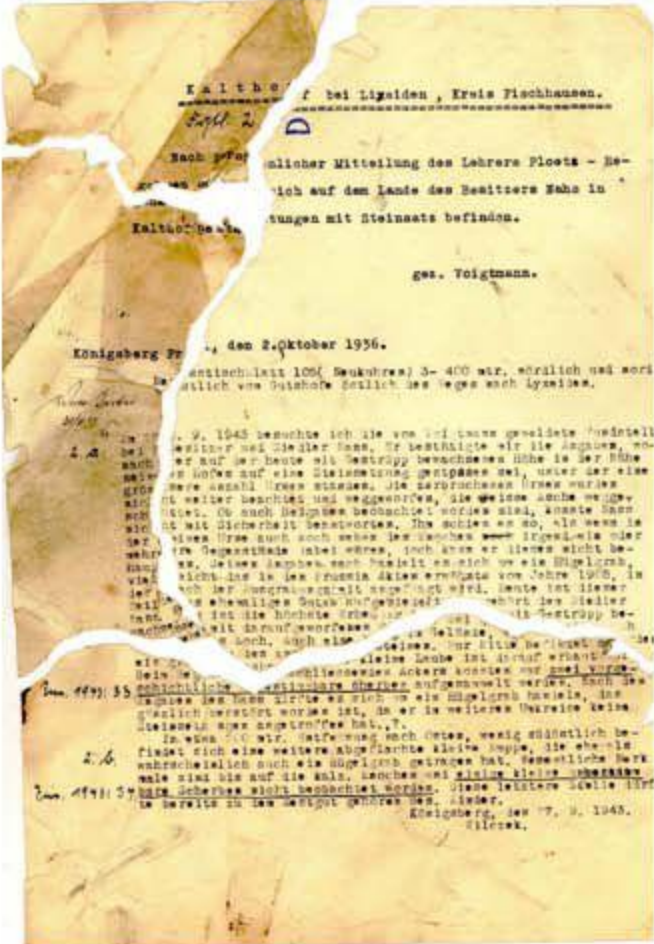


2002
2.900 Akteneinheiten

Das Prussia-Puzzle



Borowerwald, Kr. Sensburg



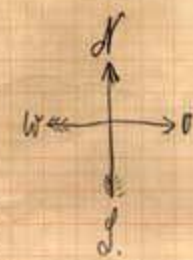
Kalthof, Kr. Fischhausen

Hier können wohl mit
Frucht sein, gemittelt.

Fruchtplan von Kl.
Puppen.

Kohlen ohne mit
horen Bringer stellung
März 1903.

Sydenick.



west. Pflanzungen
Landstraße

Ungewöhnlicher
Boden.

Brogguberg.

Brogguberg.

Hellen 70
Kammer
1102.



zentrale Zone

Brogguberg

Brogguberg

Brogguberg

Brogguberg

Brogguberg

Brogguberg

Hier auf der
Oberfläche
Stauben mit
Kieseln
Kunsteinen.

Kieseln
Kunsteinen.

Landstraße

Landstraße

Landstraße

Landstraße

(nach Gränze)

Kyl.
Forst.

Silberweg.

Messung
1. 2. 3. 4. 5.

Messung

Messung
1. 2. 3. 4. 5.

Messung
1. 2. 3. 4. 5.

Messung
1. 2. 3. 4. 5.

Messung
1. 2. 3. 4. 5.

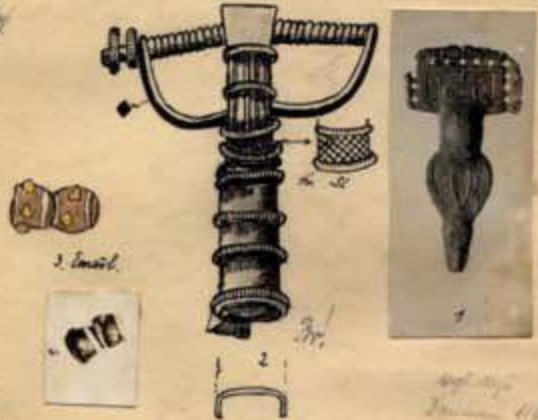
1	2	3	4	5	6	7	8	9	10
145	146	147	148	149	150	151	152	153	154
155	156	157	158	159	160	161	162	163	164
165	166	167	168	169	170	171	172	173	174
175	176	177	178	179	180	181	182	183	184
185	186	187	188	189	190	191	192	193	194
195	196	197	198	199	200	201	202	203	204
205	206	207	208	209	210	211	212	213	214
215	216	217	218	219	220	221	222	223	224
225	226	227	228	229	230	231	232	233	234
235	236	237	238	239	240	241	242	243	244
245	246	247	248	249	250	251	252	253	254
255	256	257	258	259	260	261	262	263	264
265	266	267	268	269	270	271	272	273	274
275	276	277	278	279	280	281	282	283	284
285	286	287	288	289	290	291	292	293	294
295	296	297	298	299	300	301	302	303	304

1	2	3	4	5	6	7	8	9	10
100	101	102	103	104	105	106	107	108	109
110	111	112	113	114	115	116	117	118	119
120	121	122	123	124	125	126	127	128	129
130	131	132	133	134	135	136	137	138	139
140	141	142	143	144	145	146	147	148	149
150	151	152	153	154	155	156	157	158	159
160	161	162	163	164	165	166	167	168	169
170	171	172	173	174	175	176	177	178	179
180	181	182	183	184	185	186	187	188	189
190	191	192	193	194	195	196	197	198	199
200	201	202	203	204	205	206	207	208	209
210	211	212	213	214	215	216	217	218	219
220	221	222	223	224	225	226	227	228	229
230	231	232	233	234	235	236	237	238	239
240	241	242	243	244	245	246	247	248	249
250	251	252	253	254	255	256	257	258	259
260	261	262	263	264	265	266	267	268	269
270	271	272	273	274	275	276	277	278	279
280	281	282	283	284	285	286	287	288	289
290	291	292	293	294	295	296	297	298	299
300	301	302	303	304	305	306	307	308	309

Spezialkartei von Kurt Voigtmann (1881 – 1942)



Copyright: BGAEU 2011

Museum (bezw. Besitzer): Prussia-Museum Königsberg Pr. Schloß	Fundort: <i>Daumen . A.</i> <i>Grab 57.</i>	Fundortsskizze umseitig
Inventar-Nr. <i>P. 15. 6829</i>	Zeichnung: <i>3/4</i>	
Gegenstand und Stoff: <i>III!</i> <i>Brig 11</i>	<i>in 1/4 Kopfschneidung gefertigt</i> <i>besteht aus Eisen, gute polierte Stahl, Ausprägung 200, Kopfplatte 10/15</i>	
Fundumstände: 1) Bronzefibel mit ovalem Kopf u. rechteckiger Kopfplatte. 20 mm. rechteckig im Kopfplatte hoch 10 mm. 2) Bronzefibel mit Bronzefuß rechteckig im Kopfplatte hoch 10 mm. und ganzschalenförmiger Totbacken. Am Fuß fassen 3 Metallstücke. 3) Metallstücke. Bronze u. gelber Metallglanz (zwei) in glanzloser Einwirkung		
Jahr und Art der Erwerbung: <i>Februar April</i> <i>1895</i>	Bemerkung: <i>Platte 2135 (11)</i> <i>P.B.XI 107</i>	

Inventar eines völkerwanderungszeitlichen Grabes
von Daumen, Kr. Allenstein.

Lanzenspitze aus Gumbinnen, Kr. Gumbinnen



Objektzeichnung
und Lageskizze:
Fritz Wieseke
Kreispfleger für
kulturgeschichtliche
Bodenaltertümer,
1935

Skizze des Burgwalls „Panthenberg“ bei
Plasswisch, Kr. Braunsberg
von Johann Michael Guise (1796 - 1861), um 1827



Prof. Dr. Felix Peiser (1862 - 1921)

- Grabung (1905) auf dem Gräberfeld bei Gonschor, Kr. Sensburg

Leitung: Felix Peiser



Dr. Otto Tischler

(1843 – 1891)

- Mitglied der
Physikalisch-
Ökonomischen
Gesellschaft
1865 - 1891
- Leiter der
prähistorischen
Abteilung des
Ostpreußischen
Provinzialmuseums
1874 - 1891



Brief Johanna Mestorf an Otto Tischler vom 9. März 1882

Archivsignatur: SMB-PK, MVF: PM-IXe 39

Textgenaue Transkription durch Elke Roßkamp und Horst Junker nach dem Original, 2007

Schleswig-Holsteinisches Museum vaterländischer Alterthümer.

Kiel, den 9. 3. 1882

Sehr geehrter Herr Doctor!

Heute nur eine Anfrage u[nd]. Bitte. Gelingt es Ihnen zusammengeknotete od[er] gefrittete Eisenstangen zu lösen? -

Eisen zu befreien von an“gewachsenen“[,] mit Eisenoxid durchdrungenen Thon- u[nd]. calcinirten Knochenklumpen? -

Ich habe gekocht in Kalilösung, mit xxx etc. - xxx löst sich, aber es bleiben Klumpen, die unlöslich sind[,] soweit ich weiß.

Wissen Sie Rath u[nd]. Hilfe? - Nun diese [//] Frage u[nd]. Bitte - ich steck tief in Arbeit - 570 M[anuscript]S[eiten]. [...] sind<<abgeschickt>>-

Mann soll kein großes Opus an den Markt bringen, wenn man die Hochzeitsreise* vor Augen hat - es

stimmen so viele Citate nicht - u[nd]. siezu berichtigen[,] fehlt mir Material u[nd]. - Zeit.

Sind Ihnen schlimme Fehler aufgefallen[?] Theilen Sie mir [diese] bitte mit.

Eiligst[,] aber mit freundschaftl[ichem] Gruss

Hochachtungsvoll

JMestorf

Bestand des Prussia-Fundarchivs im Museum für Vor- und Frühgeschichte

Ortsakten:

Ordnung nach
geopolitischen
Großräumen und
alphabetische Ordnung
nach Fundorten

Gelehrtennachlässe:

Nachlassfragmente u.a.
von Otto Tischler,
Heinrich Kemke und
Kurt Voigtmann

Archivische Sammlungen:

Handskizzen,
Fotonegative,
Fotoabzüge, Autographe,
topographische Karten
und Pläne

8 Spezialkarteien

2700	Akteneinheiten	ca. 28 lfd. m
davon		
2450	Ortsakten	
zudem		
4500	Karteikarten	in sieben archäologischen Spezialkarteien
8500	Inventarkärtchen	
800	Fotonegative (Glasplatten)	
1000	Fotografische Abzüge	
282	„Guise-Zettel“ mit Bleistift- und Tuschezeichnungen von Bau- und Bodendenkmalen	älteste Archivalien des Prussia- Archivs (Entstehungszeitraum: 1826 bis 1828)

4 lfm. Archivalien noch nicht verzeichnet, z.B. große Teile von Gelehrtennachlässen (O. Tischler etc.)

Der Hauptkatalog



Überlieferungssituation:

3 Bände

Kriegsverlust (durch Mikroverfilmung von 1942 ersetzt)

nutzbarer Umfang:

ca. 25.000 Einträge
zu Funden aus dem
nordöstlichen
Mitteleuropa

Die Erwerbungsakten



Überlieferungssituation:
Keine nennenswerten
Kriegsverluste

nutzbarer Umfang:
ca. 2.000
Aktenvorgänge
betreffen Funde aus
dem nordöstlichen
Mitteleuropa

Erschließungsprojekt zur historischen Fundgeographie



The image is a screenshot of a Microsoft Access database form titled 'Fundortthesaurus des MVF - Eingabemaske für sämtliche Daten zu Fundorten'. The form contains several fields and buttons for data entry. The 'RegioSchlüssel' field is set to '01a/FM'. The 'FundOrt' field is 'Zeipen-Görge'. The 'Kreis' field is 'Memel K.'. The 'Bezirk' field is 'Königsberg, Rgbz.'. The 'Provinz' field is 'Ostpreussen, Prov.'. The 'Land' field is 'Preussen, Kgr.'. The 'Staat' field is 'Deutsches Reich'. There are buttons for 'Auswahl "Kreis" automatisch ergänzen', 'Auswahl "Bezirk" automatisch ergänzen', and 'Auswahl "Provinz" automatisch ergänzen'. The 'FundOrtVarianten' field is 'Zeipen-Görge; Andūn; Andūnen; Kaulen-Görge; Kaul Urbohn Görge; Kaul Urban'. The 'Prüfung erfolgt?' field is checked. The 'Quelle f. Fundort' field is 'Oskar Brunkow: Die Wohnplätze des Deutschen Reiches, Berlin 1892'. The 'Weitere Quellen' field is 'F. Gauze, Neue Ortsnamen in Ostpreußen seit 1800, Königsberg i. Pr. 1935, A. Bittner-Wroblewika/A. Blujena/W. Wroblewski, Das...'. The 'FundOrt(heute)' field is 'Egliskai-Andūnai'. The 'Kreis(h)' field is 'Kretingos Rajonas, Ldbz.'. The 'Bezirk(h)' field is 'Kretingos Rajonas, Ldbz.'. The 'Provinz(h)' field is empty. The 'Land(h)' field is empty. The 'Staat(h)' field is 'Litauen'. The 'Quelle FundOrt(h)' field is empty. The 'Bemerkungen' field contains a note about the name change of Zeipen-Görge to Andūn in 1896.

Abgrenzung:
alle musealen Bestände

Bearbeitungsstand:
abgeschlossen

RegioSchlüssel:	01a/PM	FundortKennNr:	280
ABK	FundOrt:	Zeipen-Görge	
	Verweis:		
	Kreis:	Memel, Kr.	Auswahl "Kreis" automatisch ergänzen
	Bezirk:	Königsberg, Rgbz.	Auswahl "Bezirk" automatisch ergänzen
	Provinz:	Ostpreussen, Prov.	Auswahl "Provinz" automatisch ergänzen
	Land:	Preussen, Kgr.	
	Staat:	Deutsches Reich	
FundOrtVarianten:	Zeipen-Gerge; Anduln; Andullen; Kaulen-Görge; Kaul Urbohn Gerge; Kiaul Urban		
Prüfung erfolgt?:	<input checked="" type="checkbox"/>	Nachweis erfolgt?:	<input checked="" type="checkbox"/> AuswahlFundort: <input type="checkbox"/>
Quelle f. Fundort:	Oskar Brunkow: Die Wohnplätze des Deutschen Reiches, Berlin 1892		
Weitere Quellen:	F. Gause, Neue Ortsnamen in Ostpreußen seit 1800, Königsberg i. Pr. 1935; A. Bitner-Wroblewska/A. Bliujiene/W. Wroblewski, Das	KartenNr:	
		MesstischblNr:	
		Koordinaten:	
FundOrt(heute):	Egliskiai-Anduliai		
	Kreis(h):	-	Auswahl "Kreis(h)" automatisch ergänzen
	Bezirk(h):	Kretingos Rajonas, Ldbz.	Auswahl "Bezirk(h)" automatisch
	Provinz(h):	-	Auswahl "Prov.(h)" automatisch ergänzen
	Land(h):	-	
	Staat(h):	Litauen	
Quelle FundOrt(h):			
Bemerkungen:	Umschrift wegen Sonderzeichen: <1E>glic12s>kiai-Anduliai; Zeipen-Görge wurde 1896 in Anduln umbenannt. Ältere Bezeichnungen: Kaulen-Görge od. Kaul Urbohn Gerge od. Kiaul Urban, Ldg. Kr. Memel, 06.01.1896 mit Ldg. Anduln od. Zeipen-Görge vereinigt. Vgl. Fritz Gause, Neue Ortsnamen in Ostpreußen seit 1800, Königsberg		

Dorf Grossczymochen, Kr. Lyck **und** Gut Czymochen, Kr. Lyck

1909

Dorf Grossczymochen, Kr. Oletzko **und** Gut Czymochen, Kr. Oletzko

1925

Dorf Grossczymochen, Kr. Oletzko

1929

Dorf Reuss, Kr. Oletzko

1933

Dorf Reuss, Kr. Treuburg

Heute

Cimochy, Powiat Olecki, Woj. Warmińsko-Mazurskie

VE-Signatur: PM-A0552/035

BE-Signatur: PM-IXd 00001

Zugeh Sig: PM-A0552/1-47

Titel: Ortsakte Wiskiauten, Fischhausen, Kr., Ostpreussen, Prov.

Enthält: 11 Bildträger m.11 Fotos; 5 Bildträgerfragmente m. 5 Fotos

Darin: 1 Foto

Benutz-Status: eingeschränkt

Erhaltungstatus: desolat

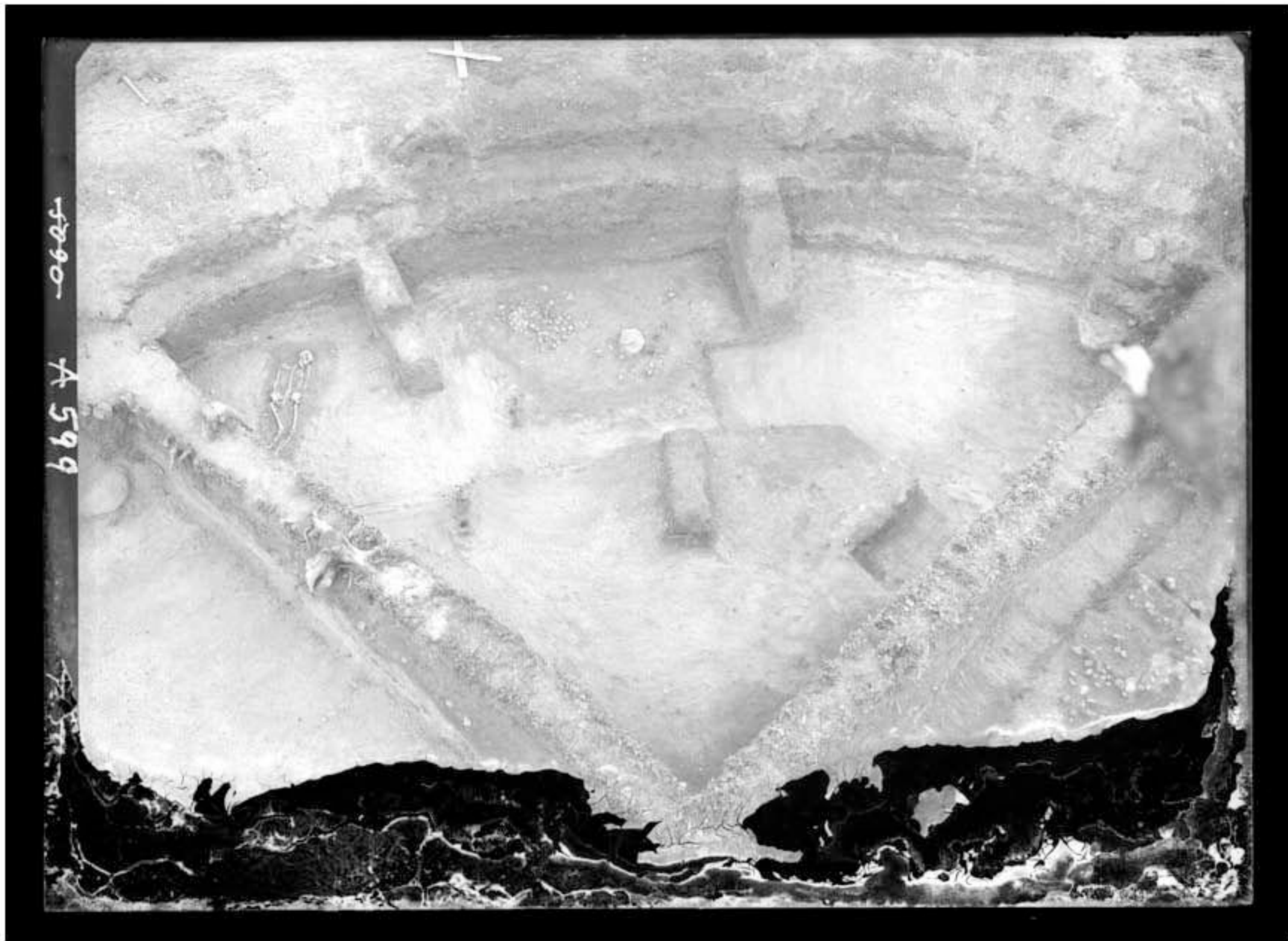
Umfang: 11 Blatt; 5 Fragmente

Laufzeit: 1935-1937

Publiziert in:

Bemerkungen: SW: Hügel A 1; Hügel 4; Hügel 8; Hügel 51; Hügel 167





50 km



Ostsee

Mohovoe/Wiskiauten

Kurische Nehrung

Kurisches Haff

Memel

Samland

Nadrauen

Kaliningrad/Königsberg

Deime

Inster

Pregel

Natangen

Frische Nehrung

Frisches Haff

Angerapp

Elbinger Höhe

Passage

Alle