

1. Rhinoceros mit Uhr, Frankenthaler Porzellan, 1770-79



2. Medaillendesign  
auf den Tod des Kurfürsten Maximilian III. v. Bayern, 1777  
RMMa LBW 1974/2//36



3. „Triumph des Midas“, Stich von Egidius Verhelst  
nach Entwurf Verschaffelts, 1766  
RMMa Standort-Nr. G. Bass. Kd 1018



4. Entwurf für eine Figurengruppe als  
Festdekoration, RMMa LBW 1974/2//15



5. Heinrich Carl Brandt, Bildnis Carl Theodors, 1767-70  
Kurpf. Mus. Heidelberg



6. Entwurf für das Bildnis Carl Theodors von  
Heinrich Carl Brandt, KMHd. Z 1672



7. Heinrich Carl Brandt  
Bildnis Elisabeth Augustes, 1767-70  
Kurpf. Mus. Heidelberg



8. Entwurf für das Bildnis Elisabeth Augustes  
von Heinrich Carl Brandt  
RMMa LBW 1974/2//171



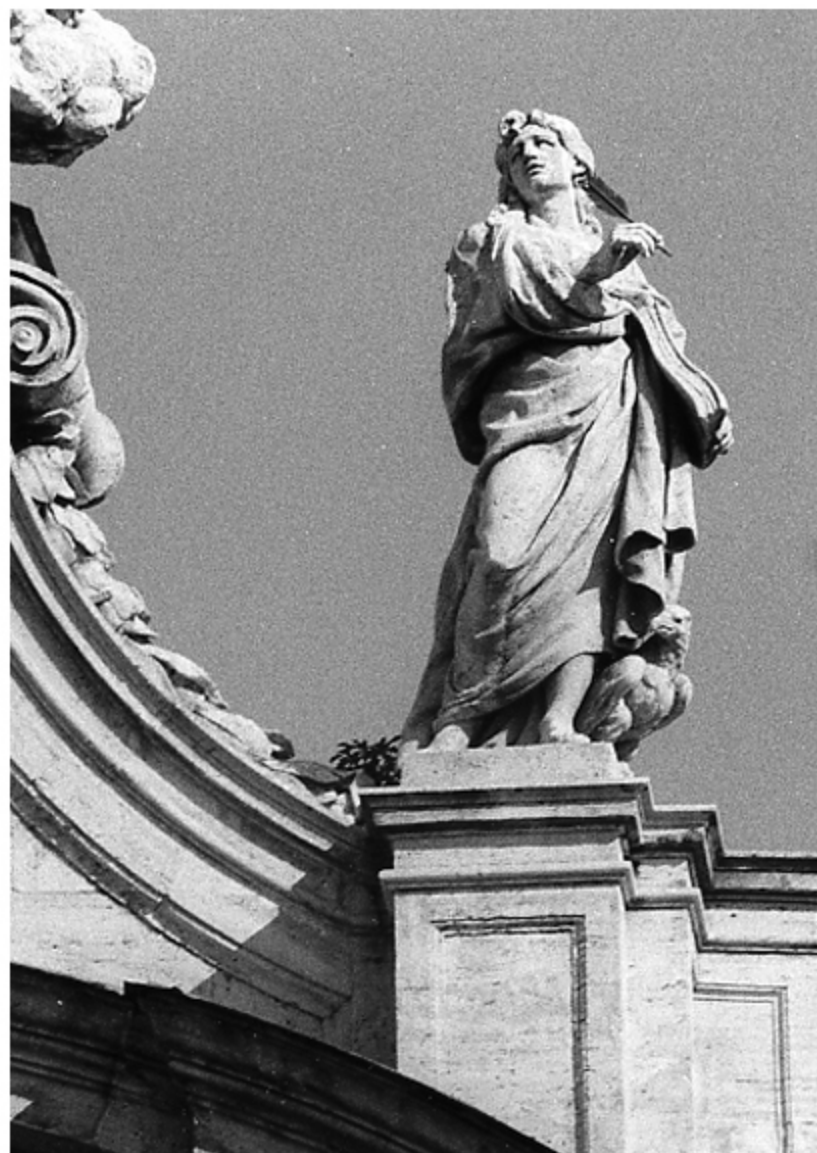
9. Evangelist Johannes  
St. Sulpice, Paris, 1734-37



10. Hl. Norbert, S. Norberto, Rom, ca. 1740



11. S. Croce in Gerusalemme, Rom



12. Evangelist Johannes  
S. Croce in Gerusalemme  
Rom, 1744



13. Evangelist Johannes, Terrakottamodell  
Privatbesitz



14. Putto mit dem Schweiß Tuch  
S. Croce in Gerusalemme, Rom, 1743-44



15. Putto mit der Dornenkrone  
S. Croce in Gerusalemme, Rom 1743-44



16. Putto mit der Kreuzesinschrift  
S. Croce in Gerusalemme, Rom 1743-44





17. Putto mit dem Gewand Christi  
S. Croce in Gerusalemme, Rom 1743-44



18. Entwurfzeichnung  
für Putto mit dem Gewand Christi  
RMMa LBW 1974/2//203



19. Puttenpaar, S. Maria Maggiore, Rom 1743



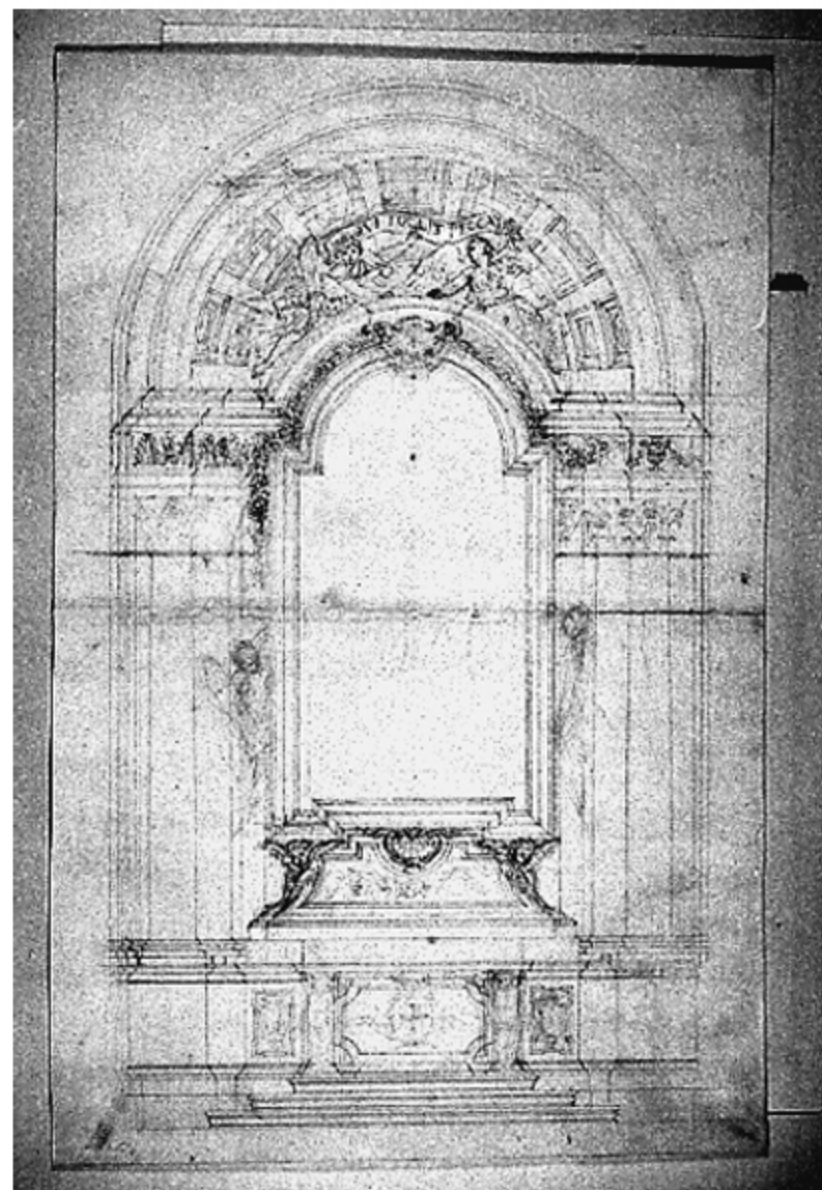
20. Engelpaar, S. Apollinare, Rom 1742-48



21/22. HI. Paulus, St. Peter, Bologna 1746



23. Johanneskapelle, St. Rochus, Lissabon



24. Entwurf für Johanneskapelle, St. Rochus, Lissabon  
KMHd Z 1797 (nicht von Verschaffelt)



25/26. Engelpaar, Johanneskapelle, St. Rochus, Lissabon, 1747



27/28. Putto mit Tiara, S. Ciriaco, Ancona 1748



29. Entwurfzeichnung für Putto mit Tiara KMHd Z 1795



30. Zeichnung nach dem hl. Michael  
von da Montelupo RMMa LBW 1974/2//377



31. Hl. Michael, Engelsburg, Rom, 1748-52





32. Fama, Jesuitenkirche Mannheim, 1755



33. Justitia, Jesuitenkirche Mannheim, 1756



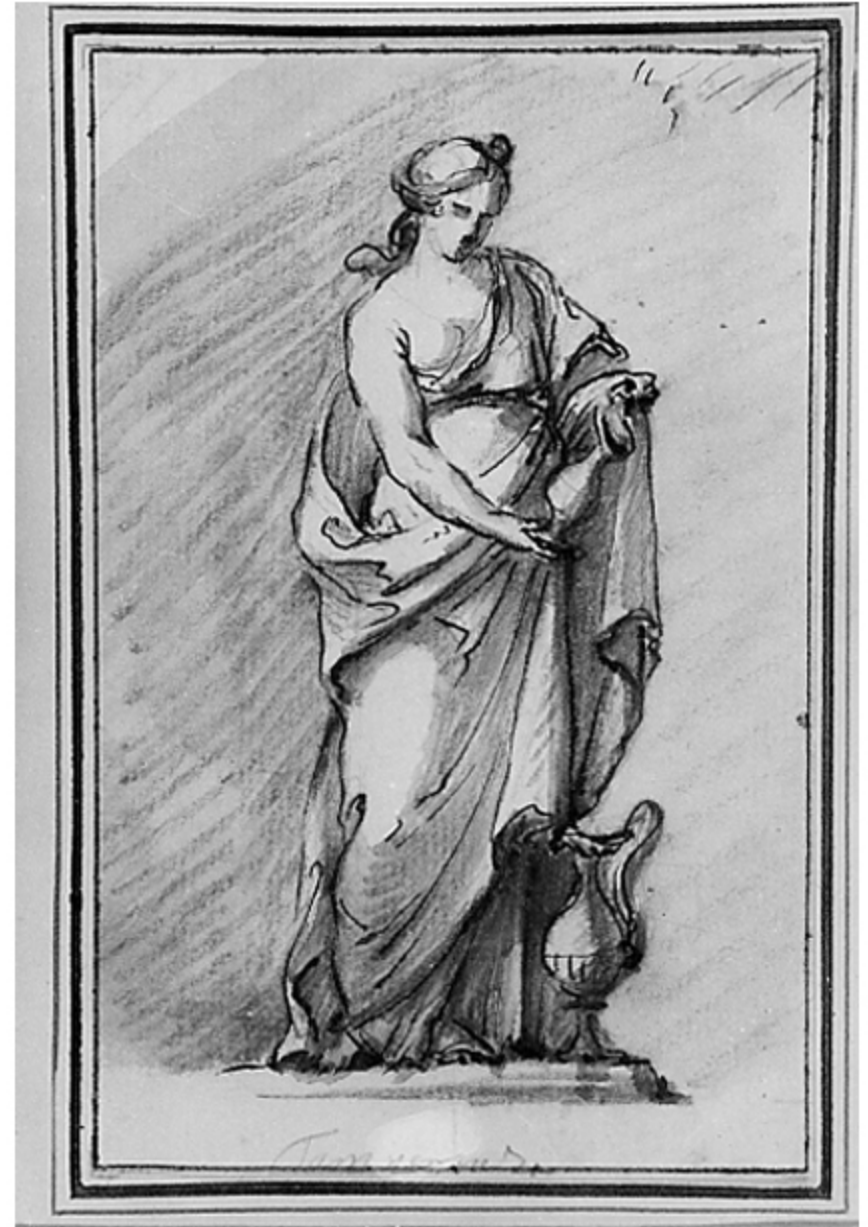
34. Prudentia, Jesuitenkirche Mannheim, 1756



35. Entwurfzeichnung für Prudentia  
RMMa LBW 1974/2//259



36. Temperantia, Jesuitenkirche Mannheim, 1756



37. Entwurfzeichnung für Temperantia  
RMMa LBW 1974/2//9



38. Fortitudo, Jesuitenkirche Mannheim, 1756



39. Entwurfzeichnung für Fortitudo  
RMMa LBW 1974/2//8



40. Kreuzaltar, Jesuitenkirche Mannheim, 1756-60



41. Guter Hirte, Karl Borromäusaltar  
Jesuitenkirche Mannheim, 1756-57



42. Putten mit Lilie, Aloysiusaltar, Jesuitenkirche Mannheim, 1756-57



43. Entwurfzeichnung für Putto mit Hostienschale und Putten mit Lilie  
RMMa LBW 1974/2//13



44. Putto mit Hostienschale, Stanislausaltar, Jesuitenkirche Mannheim, 1756-57



45. Cherubim mit Bundeslade, Marienaltar  
Jesuitenkirche Mannheim, Rekonstruktion



46. Rosenwunder (?), Elisabethaltar, Jesuitenkirche Mannheim 1756-57



47. Entwurfzeichnung für  
Rosenwunder (?)  
RMMa LBW 1974/2//246





48. Entwurfzeichnung für Engel auf dem Marienaltar  
Jesuitenkirche Mannheim  
RMMa LBW 1974/2//325



49. Engel mit den Kreuzesnägeln  
Kreuzaltar, Jesuitenkirche Mannheim, 1758-60



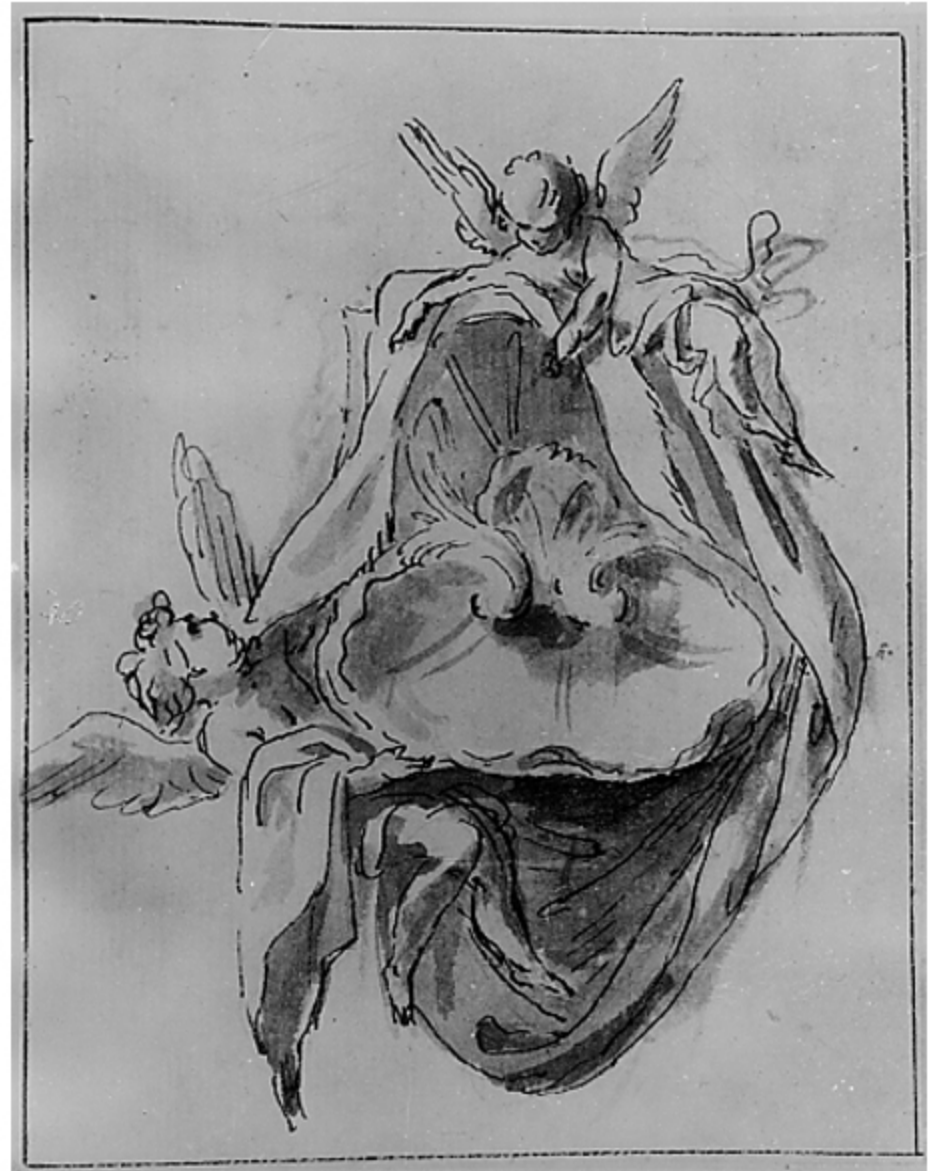
50/51. Engel mit der Dornenkrone, Kreuzaltar, Jesuitenkirche Mannheim, 1758-60



52/53. Weihwasserbecken, Jesuitenkirche Mannheim, 1758-60



54. Entwurfzeichnung für das Weihwasserbecken  
Berlin Kunstbibliothek Hdz. 6928



54. Entwurfzeichnung für das Weihwasserbecken  
Berlin Kunstbibliothek Hdz. 7538



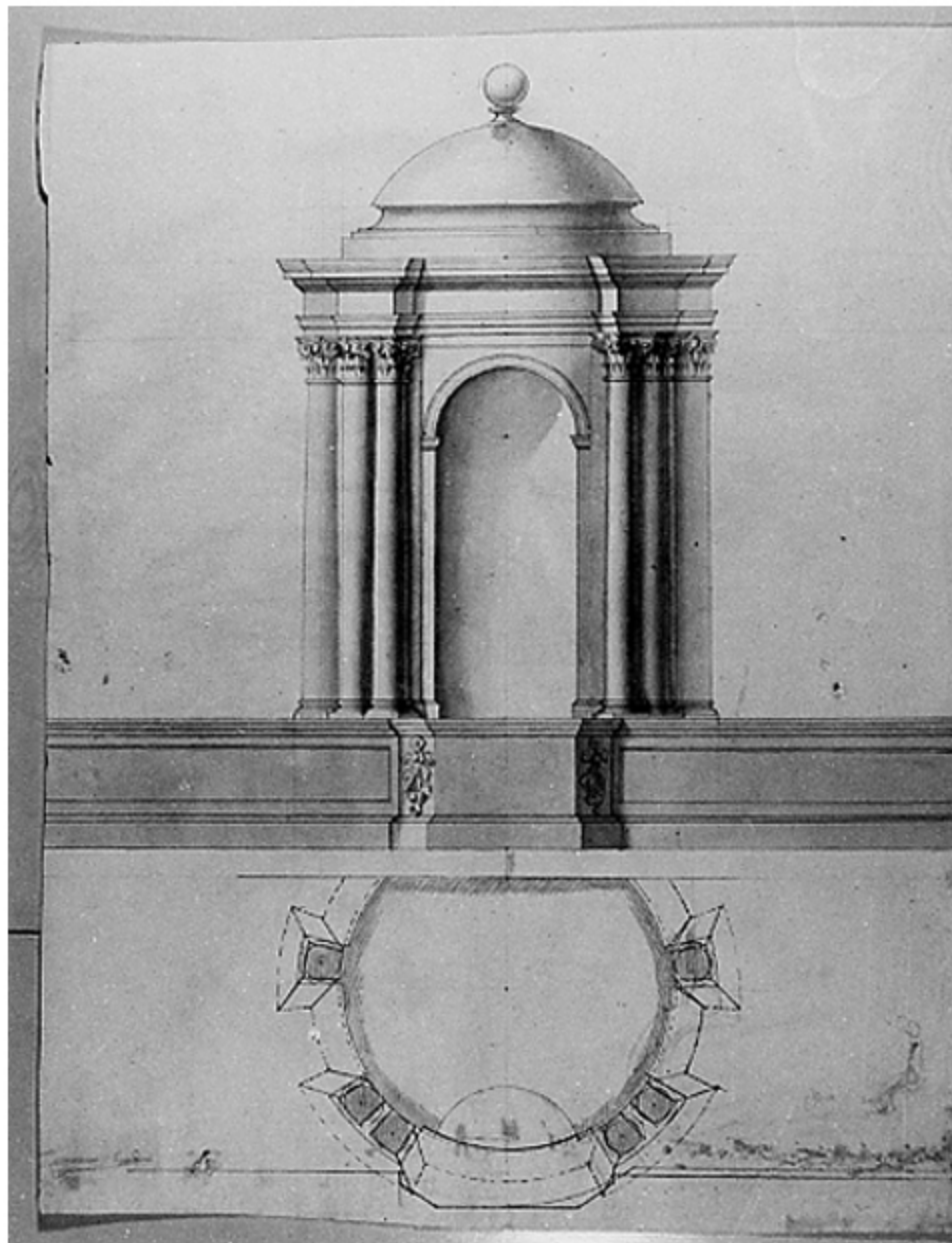
56/57. Hochaltar, Jesuitenkirche Mannheim, 1757-60



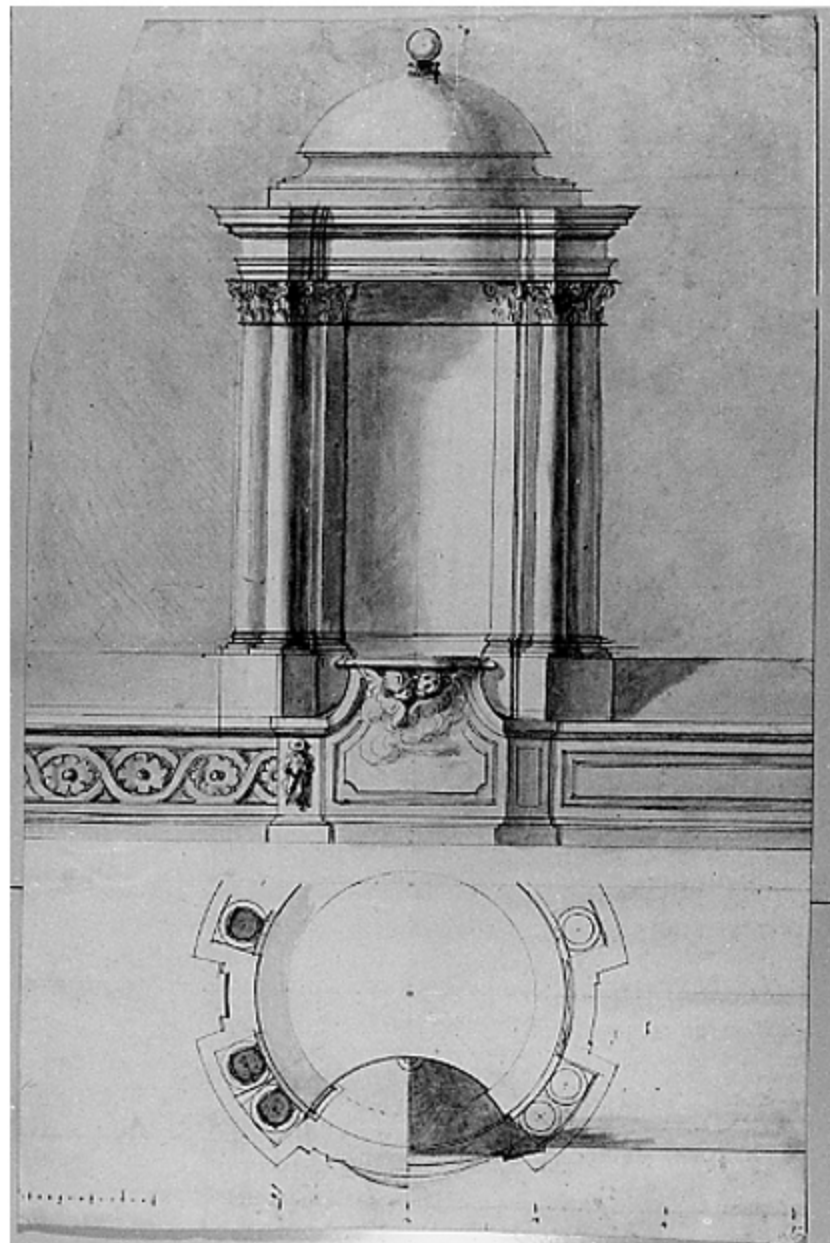
58. Entwurfzeichnung für den Hochaltar  
KMHd Z 1786



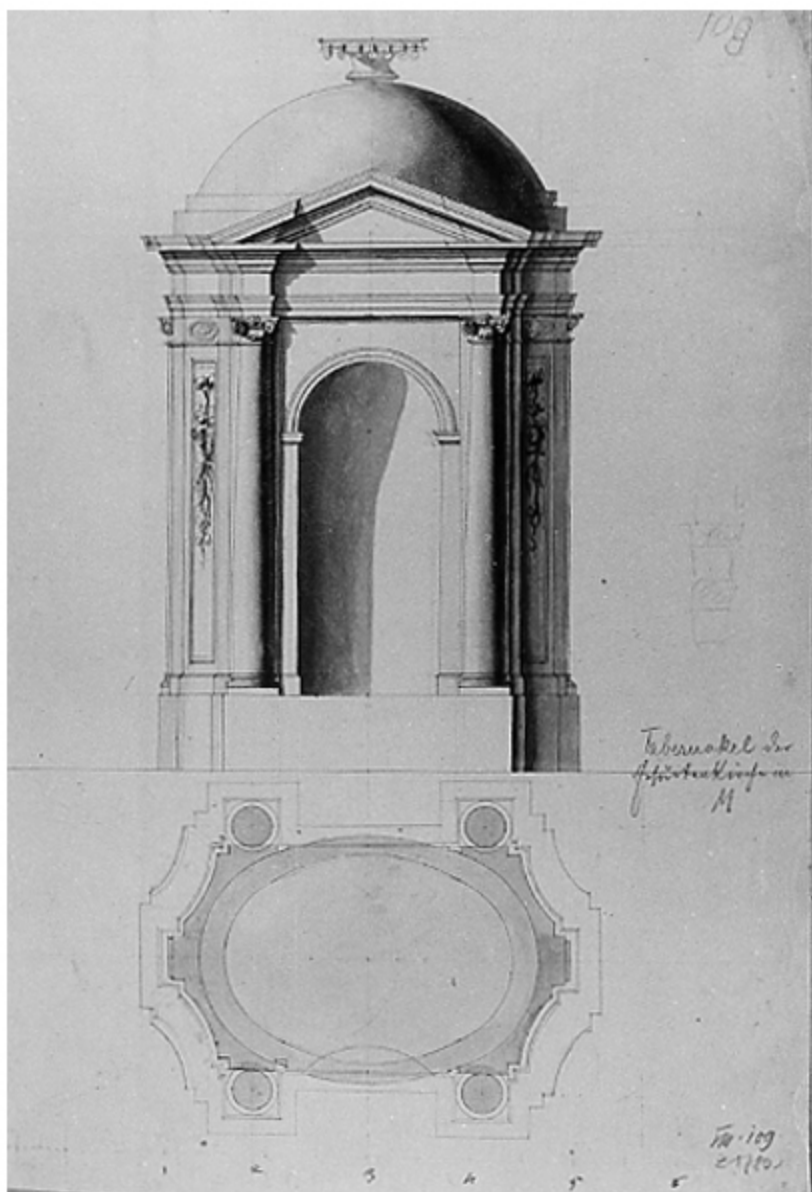
59. Adorierende Putten vom Tabernakel, Jesuitenkirche Mannheim



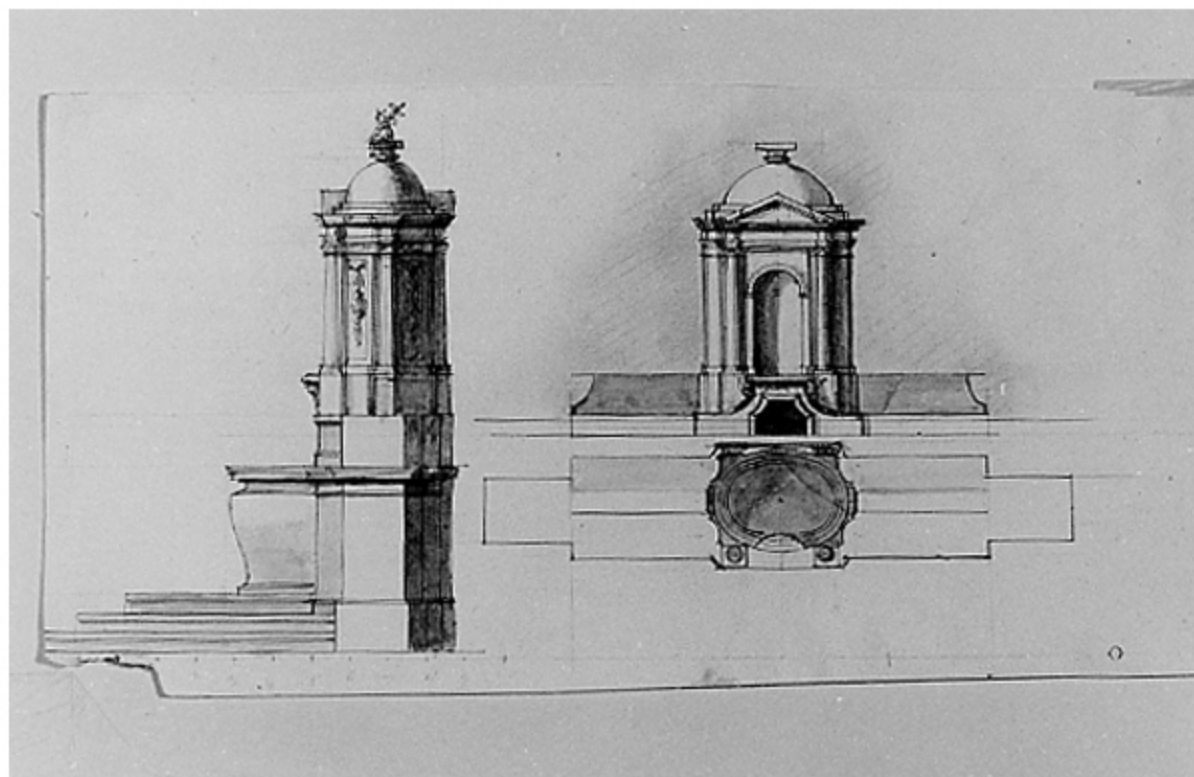
60. Entwurfzeichnung für den Tabernakel, KMhd Z 1782



61. Entwurfzeichnung für den Tabernakel,  
KMhd Z 1781

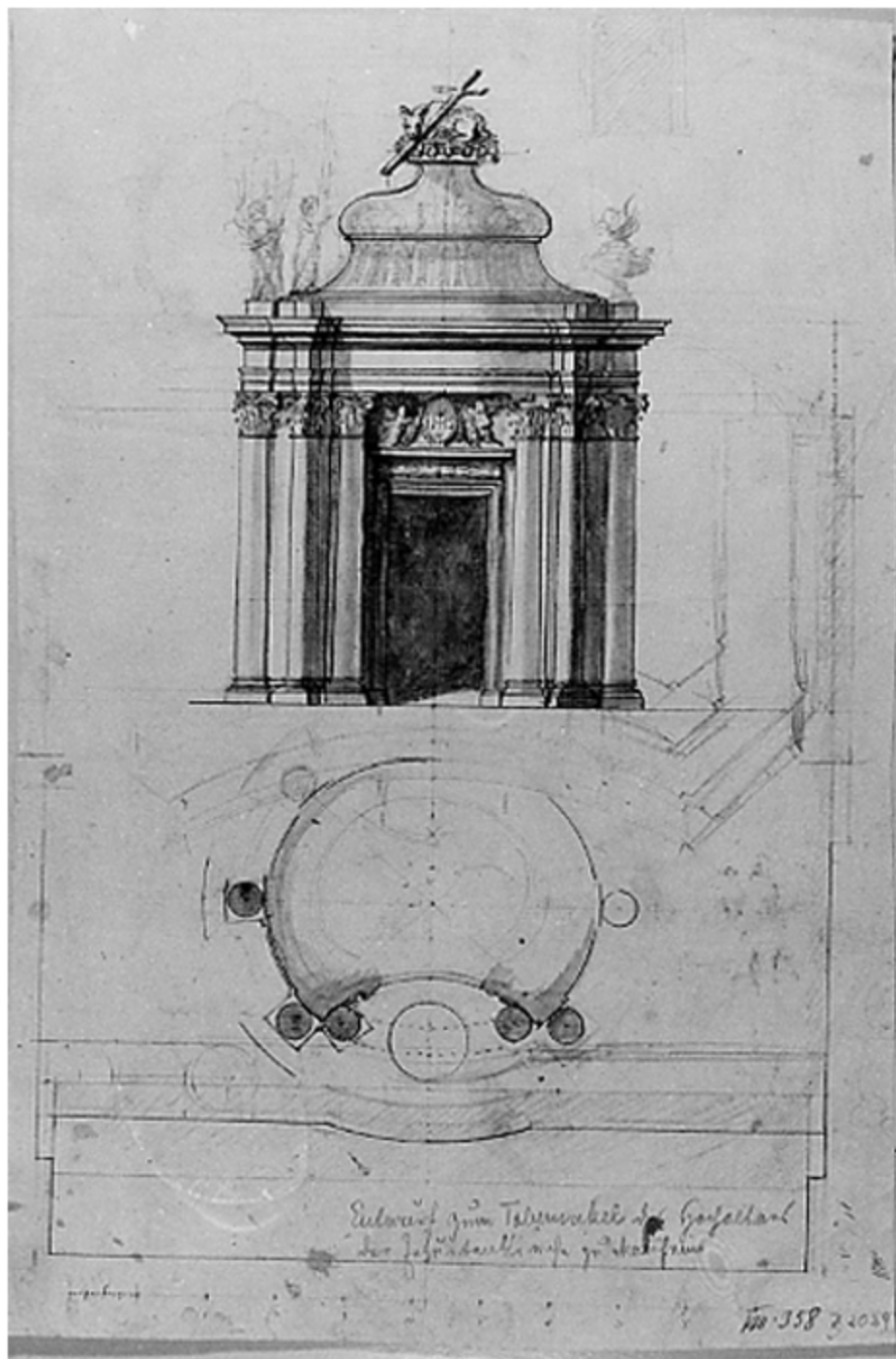


62. Entwurfzeichnung für den Tabernakel  
KMHD Z 1780



63. Entwurfzeichnung für den Tabernakel  
KMHD Z 1785





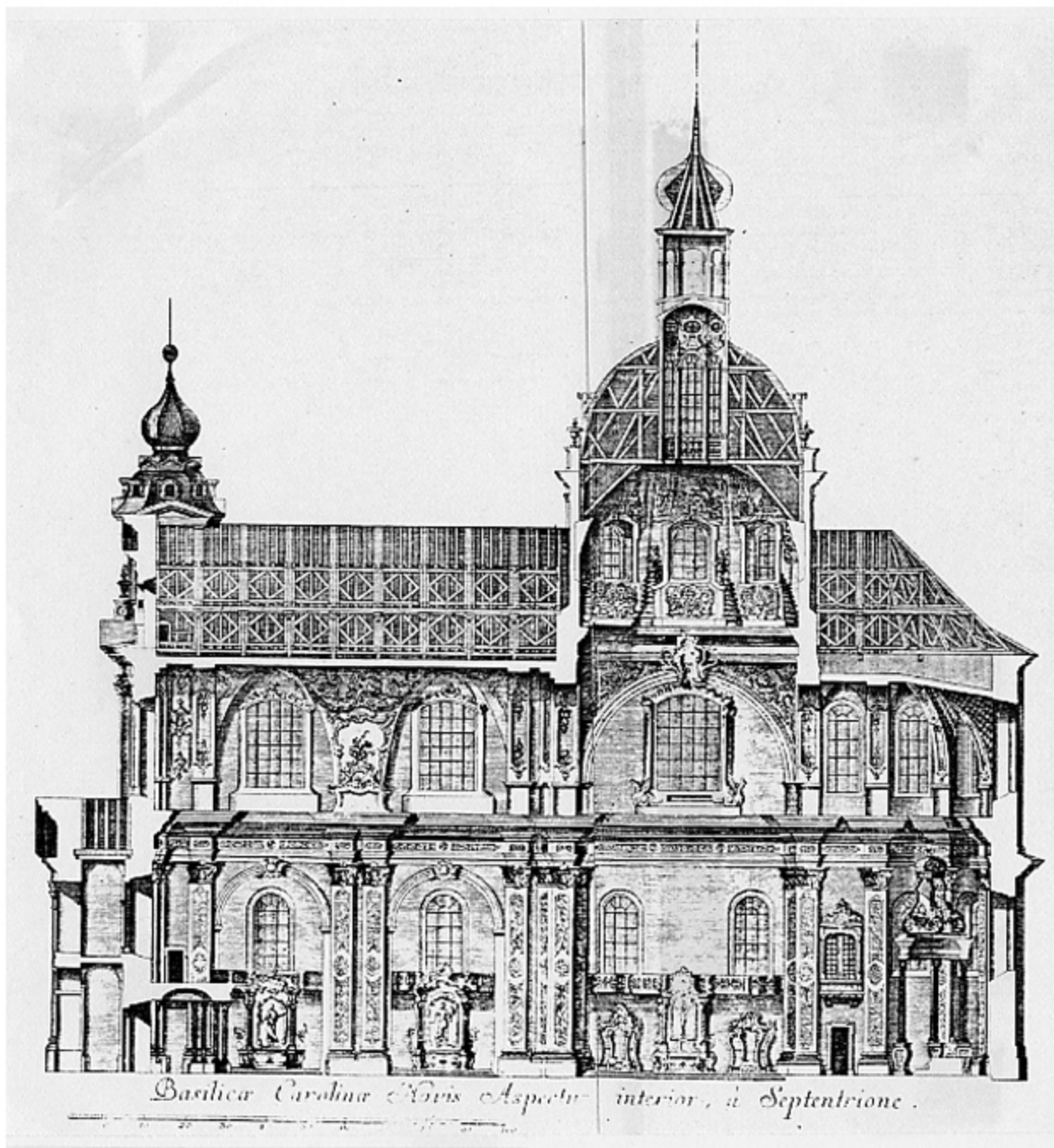
64. Entwurfzeichnung für den Tabernakel KMhd Z 2029



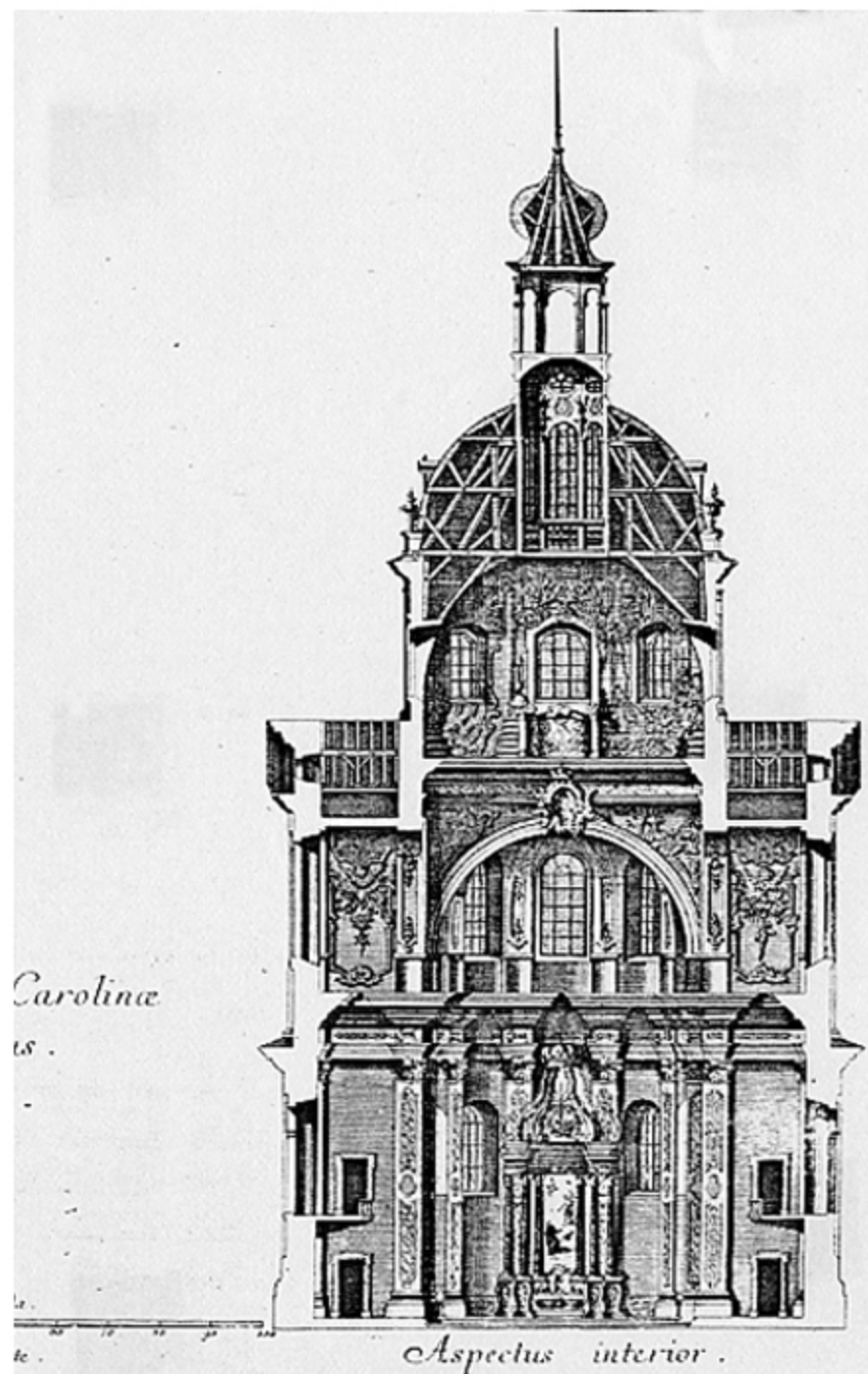
65. Tabernakeltür, Hochaltar  
Jesuitenkirche Mannheim, 1757-60



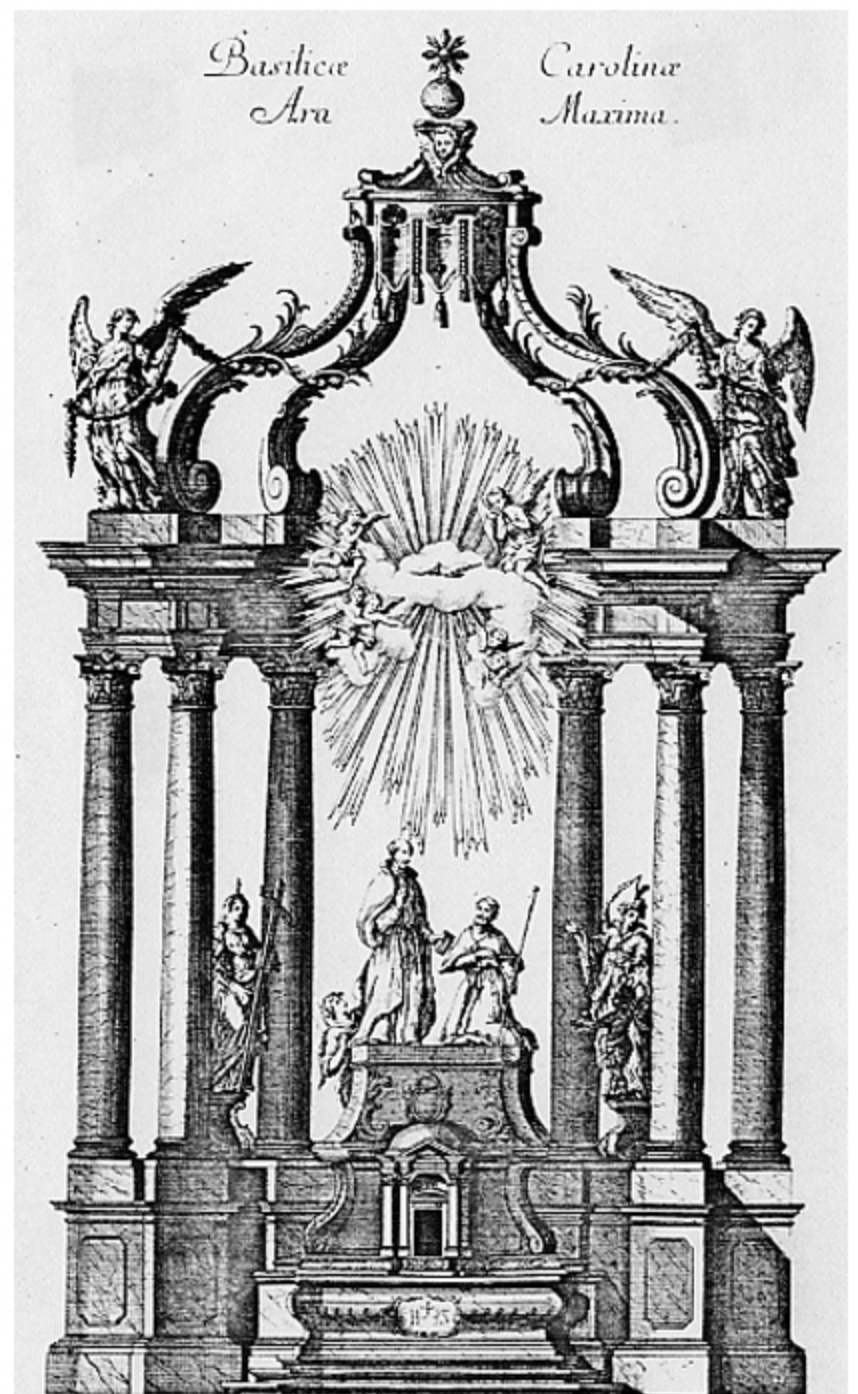
66. Fassadenansicht  
 Jesuitenkirche Mannheim, Stich von  
 Klauer in „Basilica Carolina“ von 1760



67. Längsschnitt, Jesuitenkirche Mannheim  
 Stich von Klauer in „Basilica Carolina“ von 1760



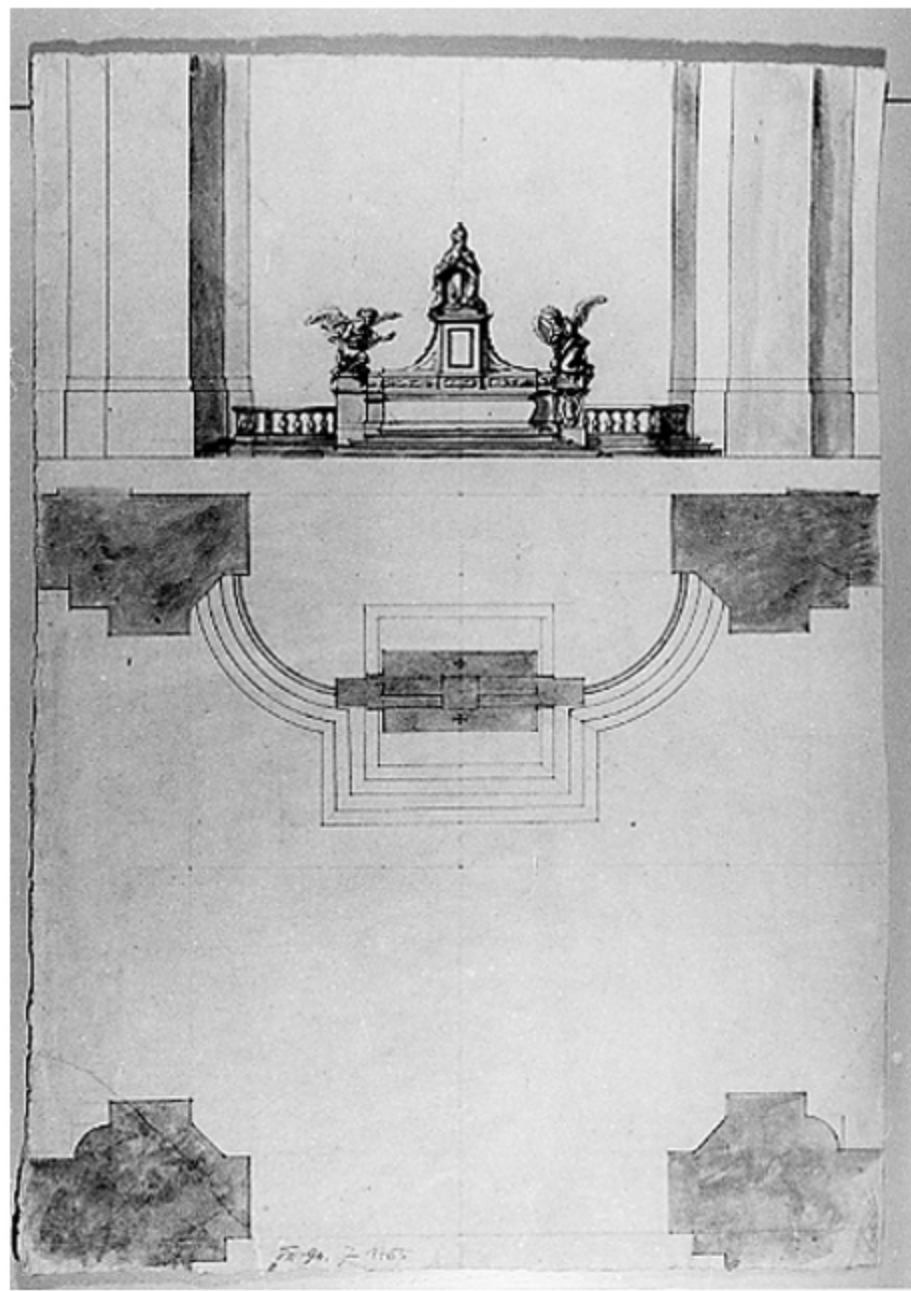
68. Schnitt durch das Querhaus  
Jesuitenkirche Mannheim  
Stich von Klauber in „Basilica Carolina“ von 1760



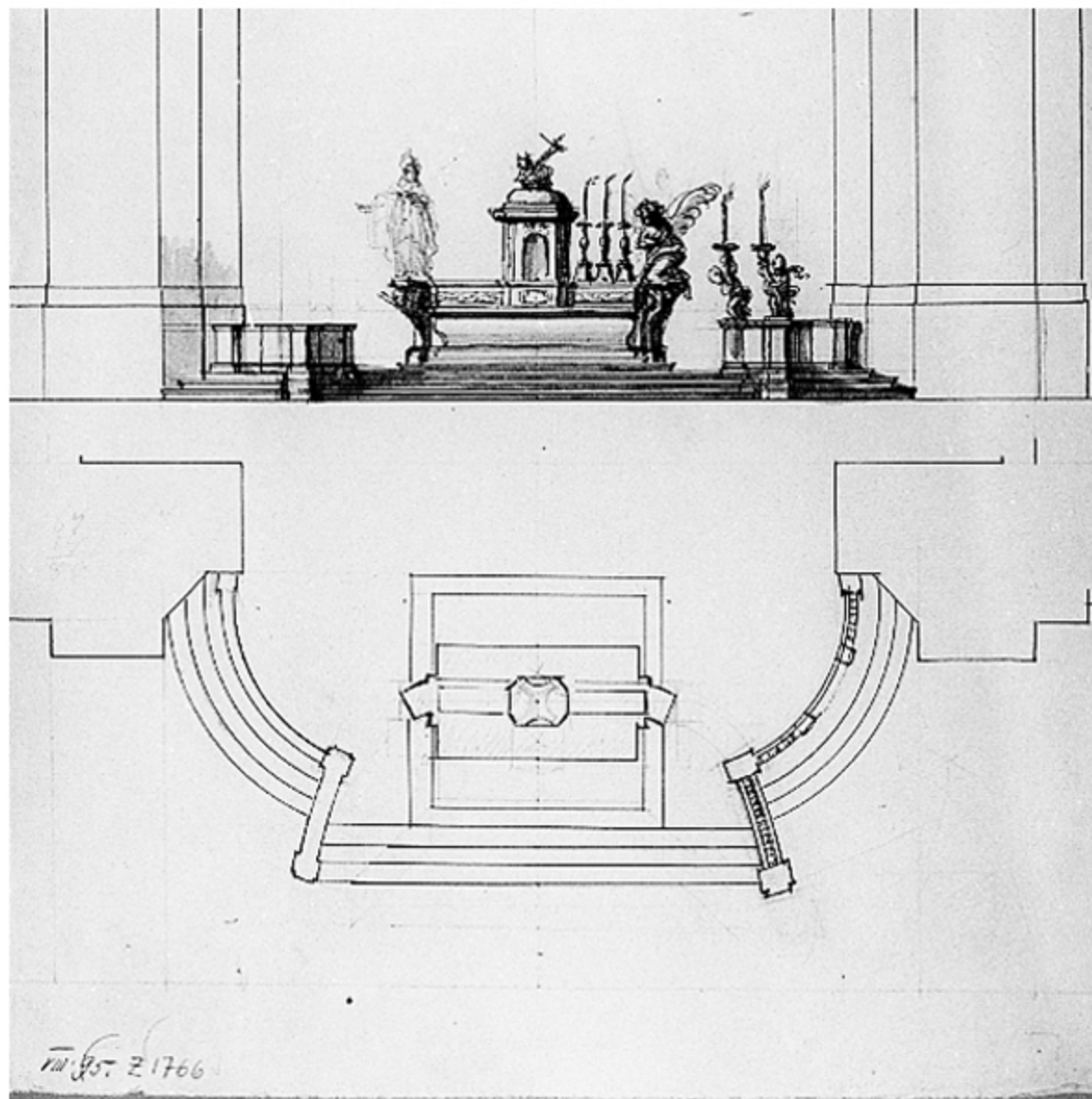
69. Hochaltar, Jesuitenkirche Mannheim  
Stich von Klauber in „Basilica Carolina“ von 1760



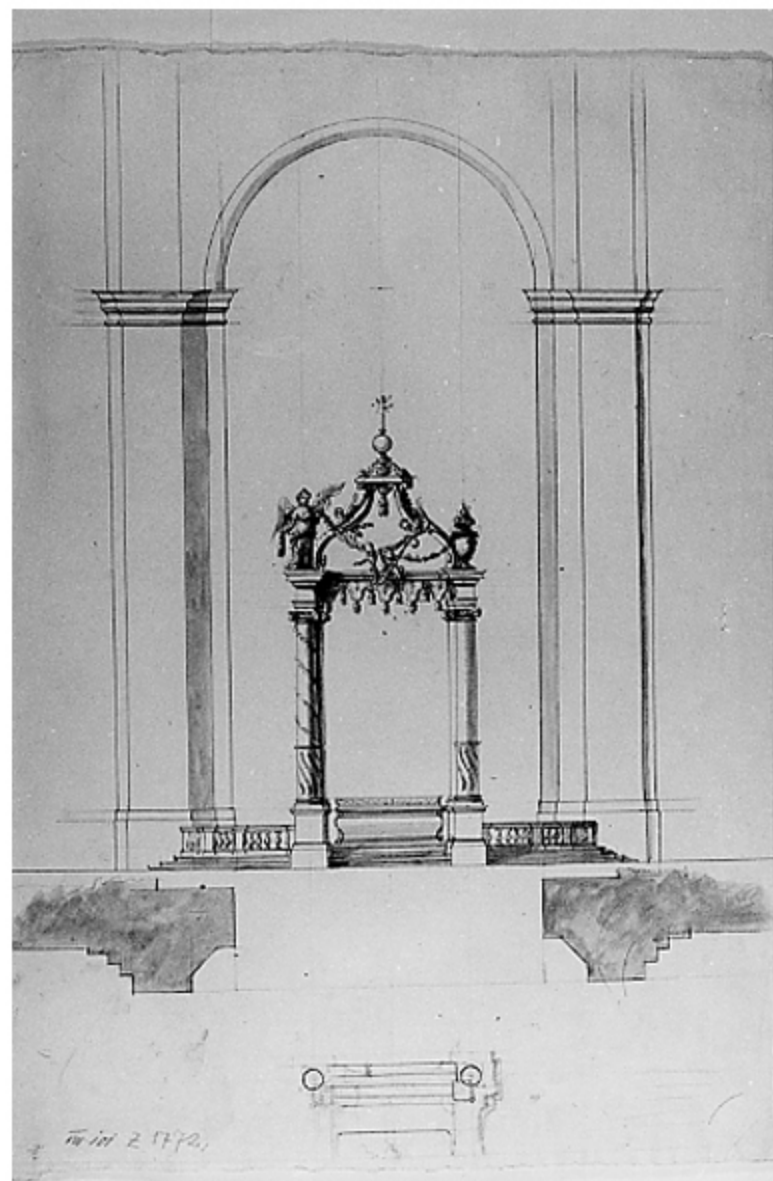
70. Johannes der Täufer, Mannheim O 2,10, 1755-60



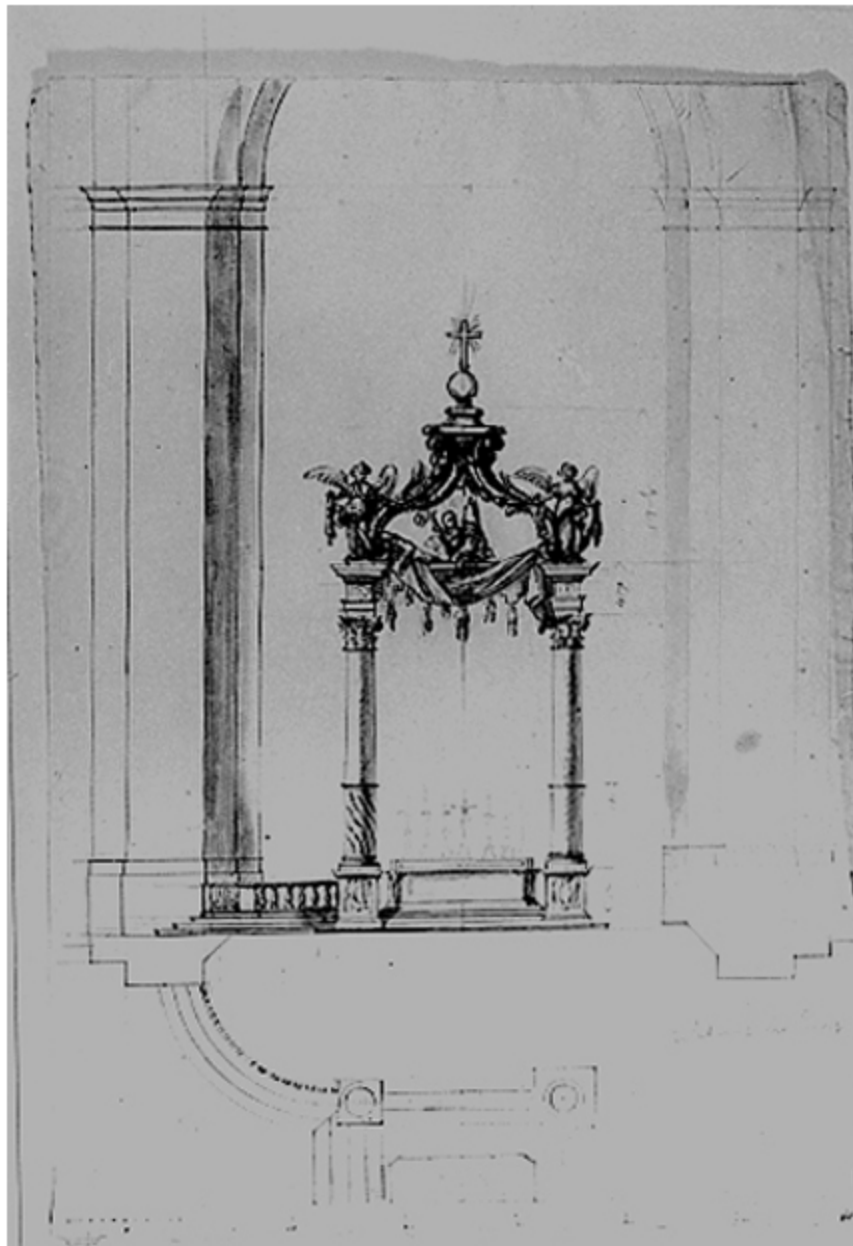
71. Entwurf für den Hochaltar, Dom zu Speyer  
KMhd Z 1765



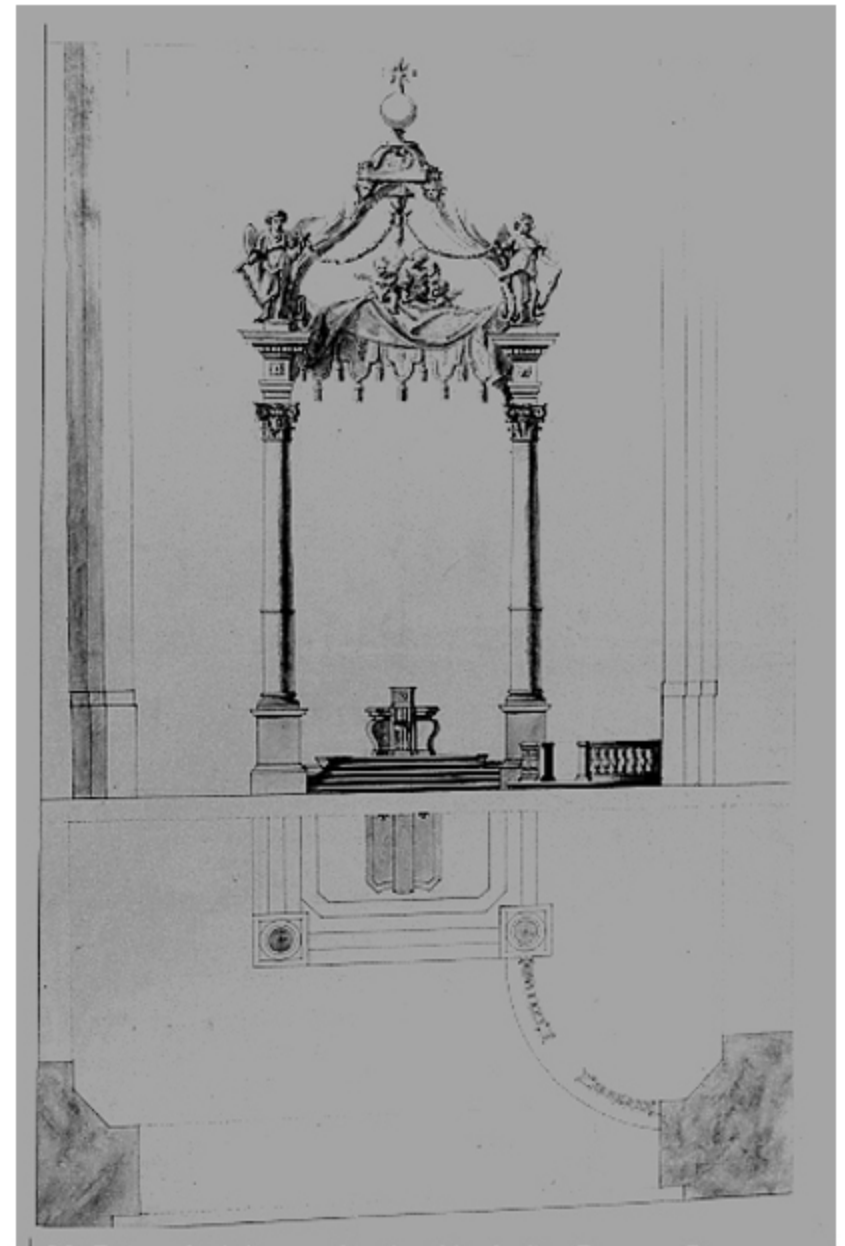
72. Entwurf für den Hochaltar, Dom zu Speyer, KMHD Z 1766



73. Entwurf für den Hochaltar, Dom zu Speyer  
KMHD Z 1772



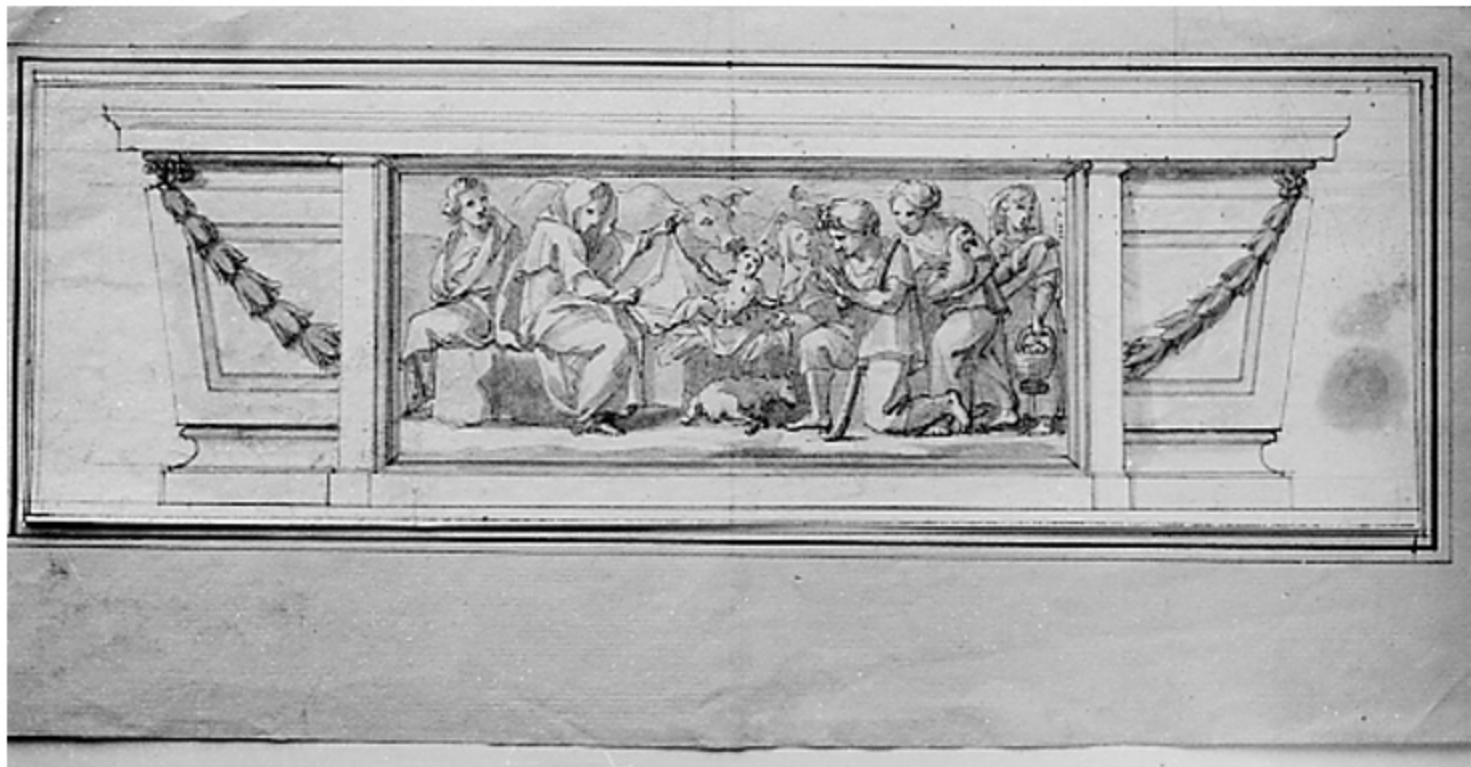
74. Entwurf für den Hochaltar, Dom zu Speyer  
KMhd Z 2020



75. Entwurf für den Hochaltar, Dom zu Speyer  
KMhd Z 1769



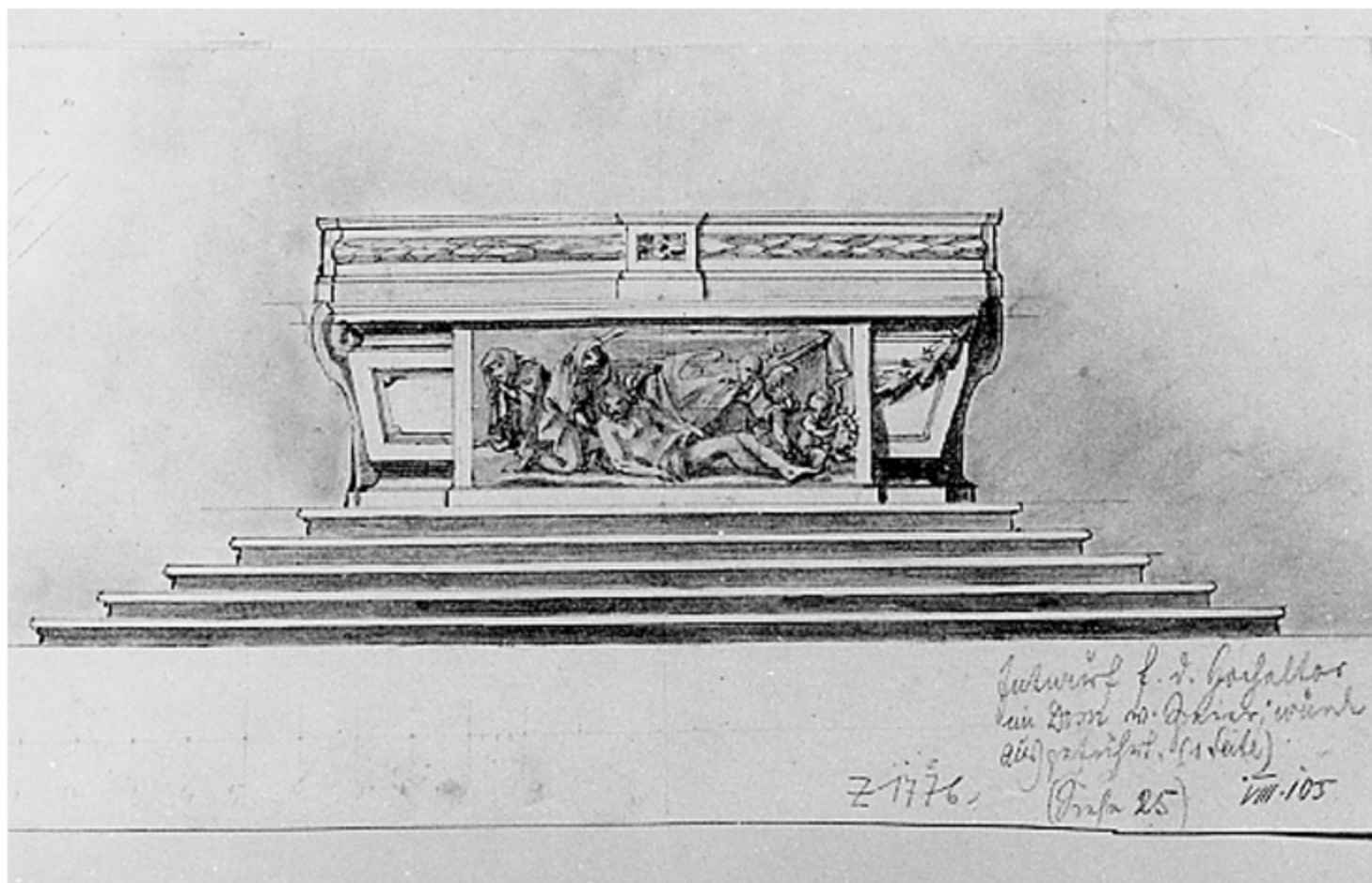
76. Anbetung der Hirten, Modell für Altarantependium, Hochaltar, Dom zu Speyer, 1763-65  
Privatbesitz



77. Entwurfzeichnung für Anbetung der Hirten, Privatbesitz



78. Beweinung Christi, Modell für Altarantependium, Hochaltar, Dom zu Speyer, 1763-65  
Privatbesitz



79. Entwurfzeichnung für Beweinung Christi, KMhd Z 1776

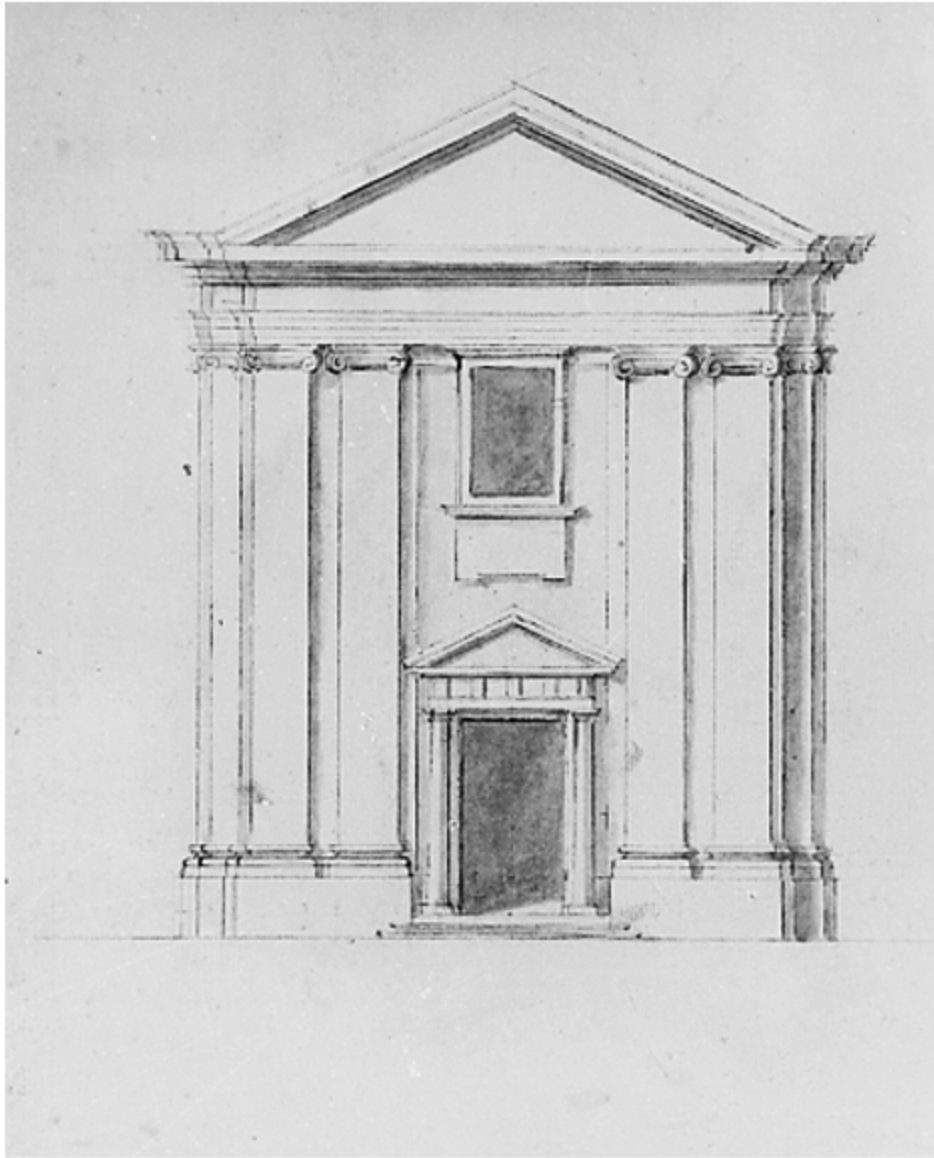




80. Wallfahrtskirche Oggersheim, 1775-77



81. Hauptportal, Wallfahrtskirche Oggersheim, 1775-77



82. Entwurfzeichnung für die Fassade  
Wallfahrtskirche Oggersheim, RMMa LBW 1974/2//15



83. Entwurfzeichnung für die Fassade  
Wallfahrtskirche Oggersheim, RMMa LBW 1974/2//16



84. Entwurfzeichnung für die Fassade  
Wallfahrtskirche Oggersheim, KMHd Z 1753



85. Entwurfzeichnung für Giebelrelief, Wallfahrtskirche Oggersheim, KMHd Z 1674



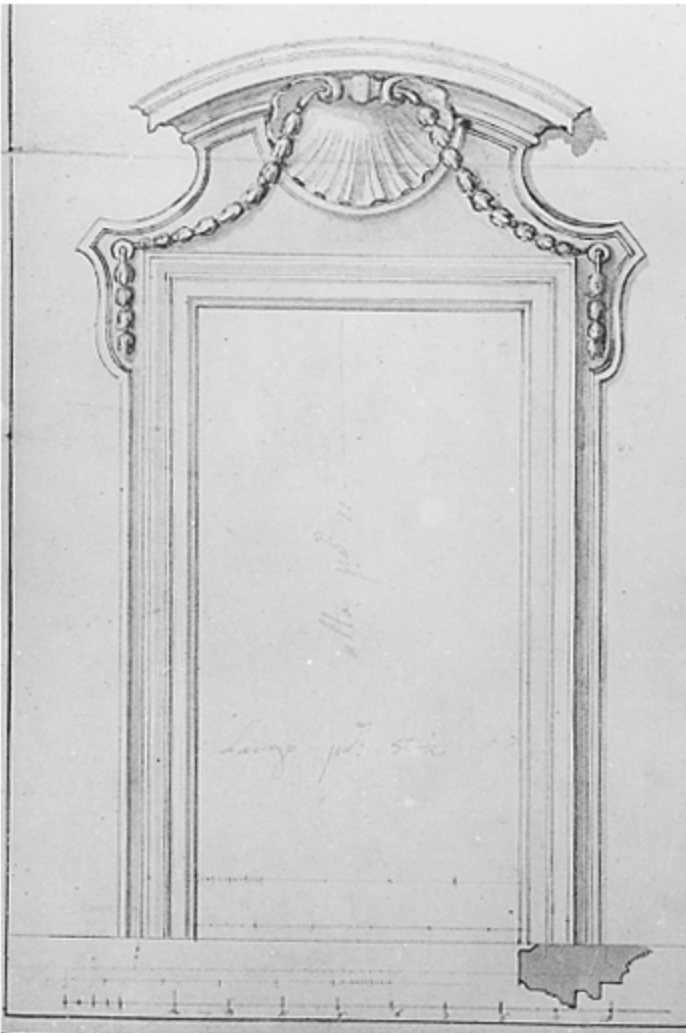
86. Konsolen, Hauptportal, Wallfahrtskirche Oggersheim, 1775-77



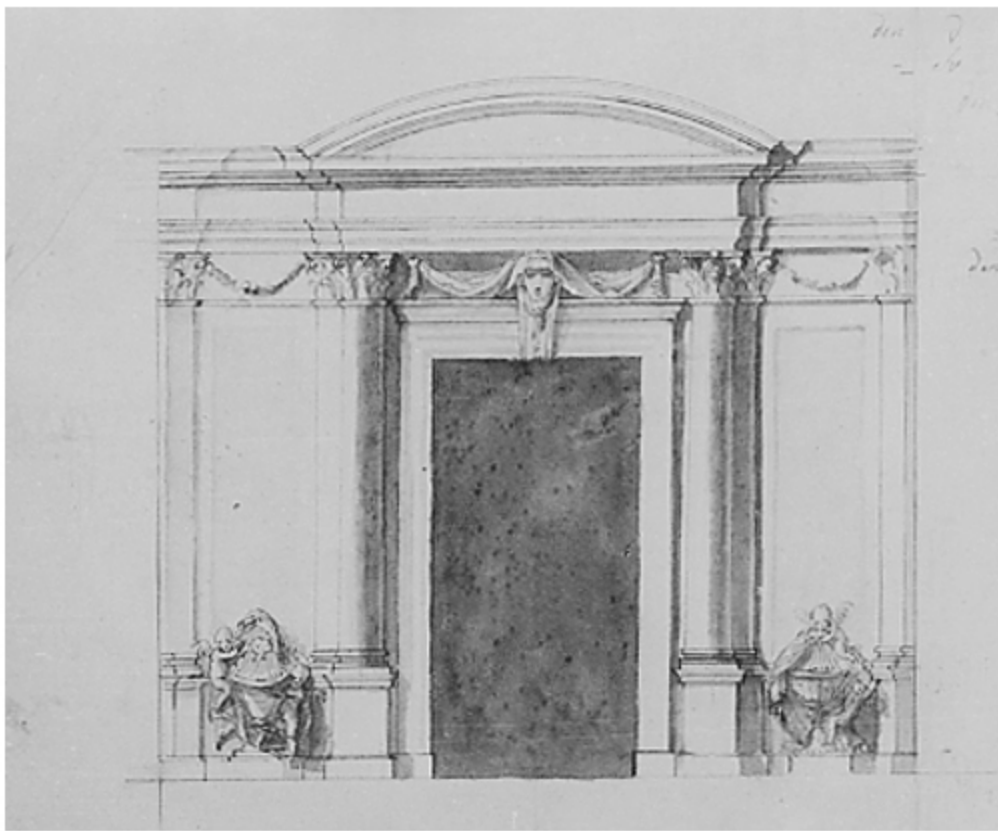
87/88. Plastischer Dekor am Hauptportal, Wallfahrtskirche Oggersheim, 1775-77



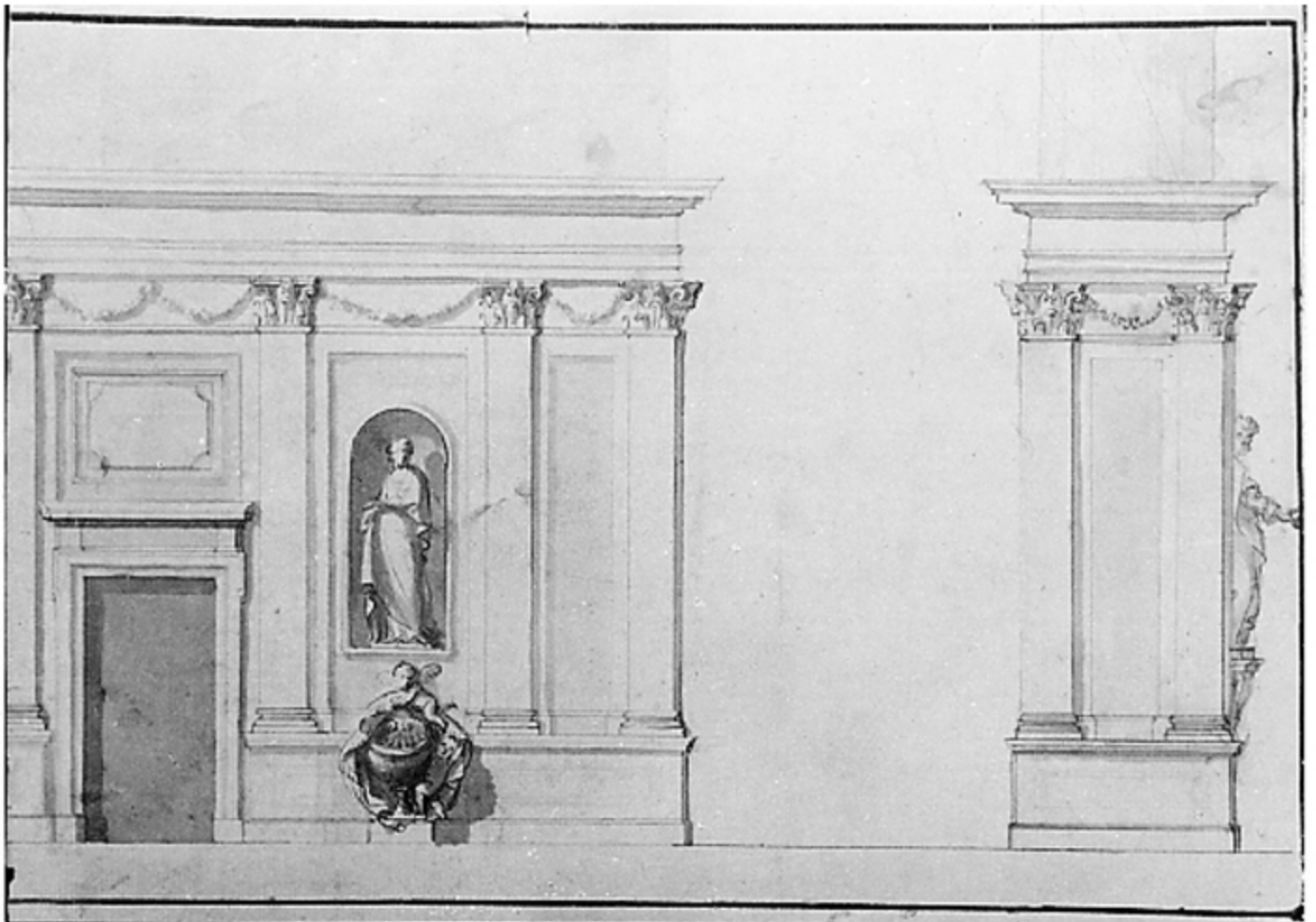
89. Seitenportal, Wallfahrtskirche Oggersheim, 1775-77



90. Entwurfzeichnung für Durchgangsportal  
RMMa LBW 1974/2//51



91. Entwurfzeichnung für eine Eingangswand  
RMMa LBW 1974/2//161



92. Entwurfzeichnung für eine Eingangswand, RMMa LBW 1974/2//162



93. Chor mit Hochaltar, Wallfahrtskirche Oggersheim, 1775-77



94. Stuckaturen an der  
Kapellenfassade, Wallfahrtskirche  
Oggersheim, 1775-77



95. Ovalrelief mit Geburt Christi, Altarantependium  
Wallfahrtskirche Oggersheim, 1775-77





96. Seitenaltar, Wallfahrtskirche Oggersheim, 1775-77



97. Seraphimköpfchen an den Voluten des Seitenaltars  
Wallfahrtskirche Oggersheim, 1775-77



98. Evangelist Johannes, Kanzelkorb  
Wallfahrtskirche Oggersheim, 1775-77



99. Altar der Gnadenkapelle, Wallfahrtskirche Oggersheim, 1775-77



100. Grabmal Maximilian van der Noot, St. Baaf, Gent, 1772-78



101. Muttergottes mit Kind, Grabmal Maximilian van der Noot, St. Baaf, Gent, 1772-78



102. Muttergottes mit Kind  
Grabmal Maximilian van der Noot  
St. Baaf, Gent, 1772-78



103. Bischof Maximilian van der Noot  
Grabmal van der Noot, St. Baaf, Gent, 1772-78



104. Engel mit Bischofsstab  
Grabmal Maximilian van der Noot  
St Baaf, Gent, 1772-78



105. Terrakottamodell für den Engel mit dem Bischofsstab  
Kurpf. Mus. Heidelberg Inv. PS 65



106/107. Terrakottamodell für den Engel mit dem Bischofsstab, Kurpf. Mus. Inv. PS 65



108/109. Altar des hl. Theodor, St. Sebastian Mannheim, 1778





Schlosskirche Mannheim



111. Stuckaturen unter dem Chorbogen  
Schosskirche Mannheim 1775-80



112. Geschnitzter Rahmen um das Altarbild  
v. Pierre Goudréaux  
Schlosskirche Mannheim, 1775-80



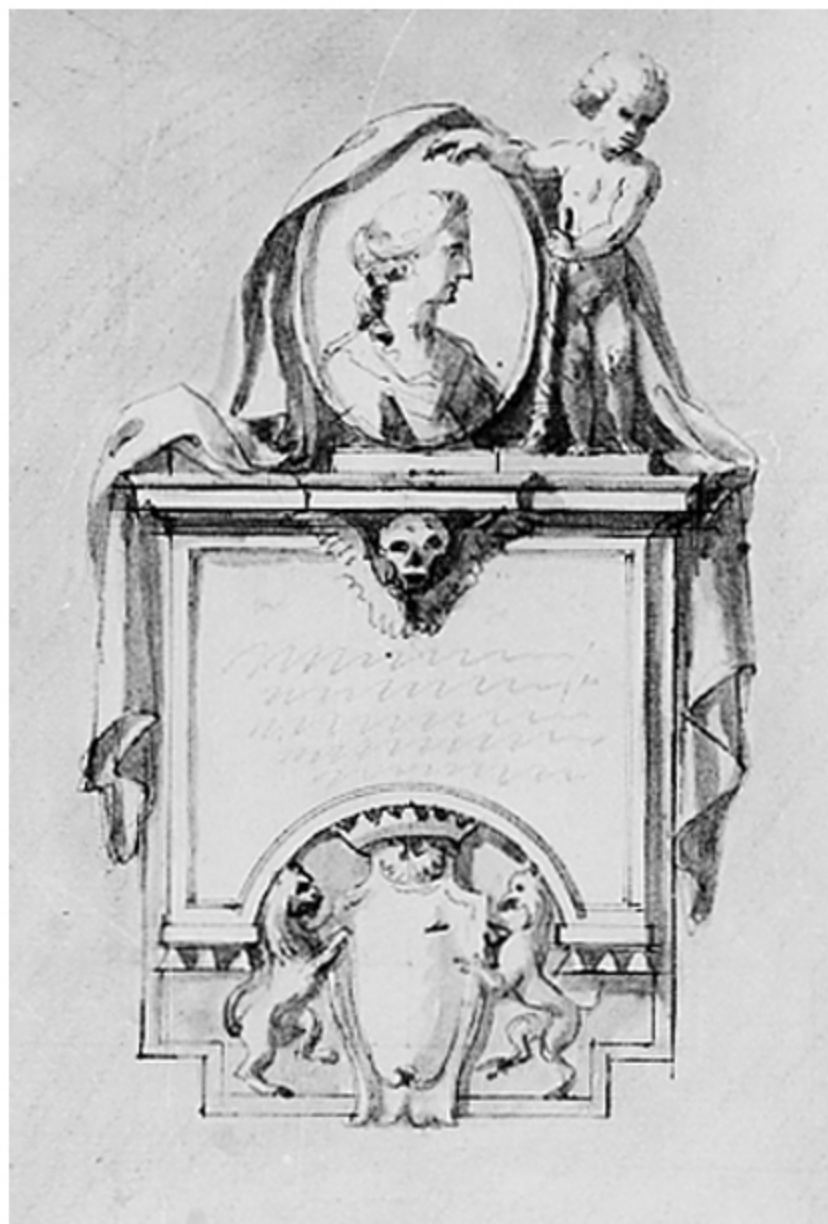
113. Josephsaltar, Schlosskirche Mannheim, 1775-80



114. Marienaltar, Schlosskirche Mannheim, 1775-80



115. Grabmal Ursula von St. Martin  
Heiliggeistkirche Mannheim, 1780



116. Entwurfszeichnung für Grabmal  
Ursula von St. Martin, RMMa LBW 1974/2//37



117/118. Grabmal Ursula von St. Martin, Heiliggeistkirche Mannheim, 1780