



119. „Büste eines englischen Lords“, 1740  
Metropolitan Mus. of Art Inv. 1978.3



120/121. „Büste eines englischen Lords“, 1740, Metropolitan Mus. of Art Inv. 1978.3



122. Büste Papst Benedikt XIV., 1749  
Kapitolinisches Mus. Rom, Saal IV



123. Büste Kurfürst Carl Theodor, 1758-59  
Residenzmus. München Inv. Res. Mü. P. I. 285



124. Büste Kurfürst Carl Theodor, 1758-59  
Residensmus. München Inv. Res. Mü. P. I. 285



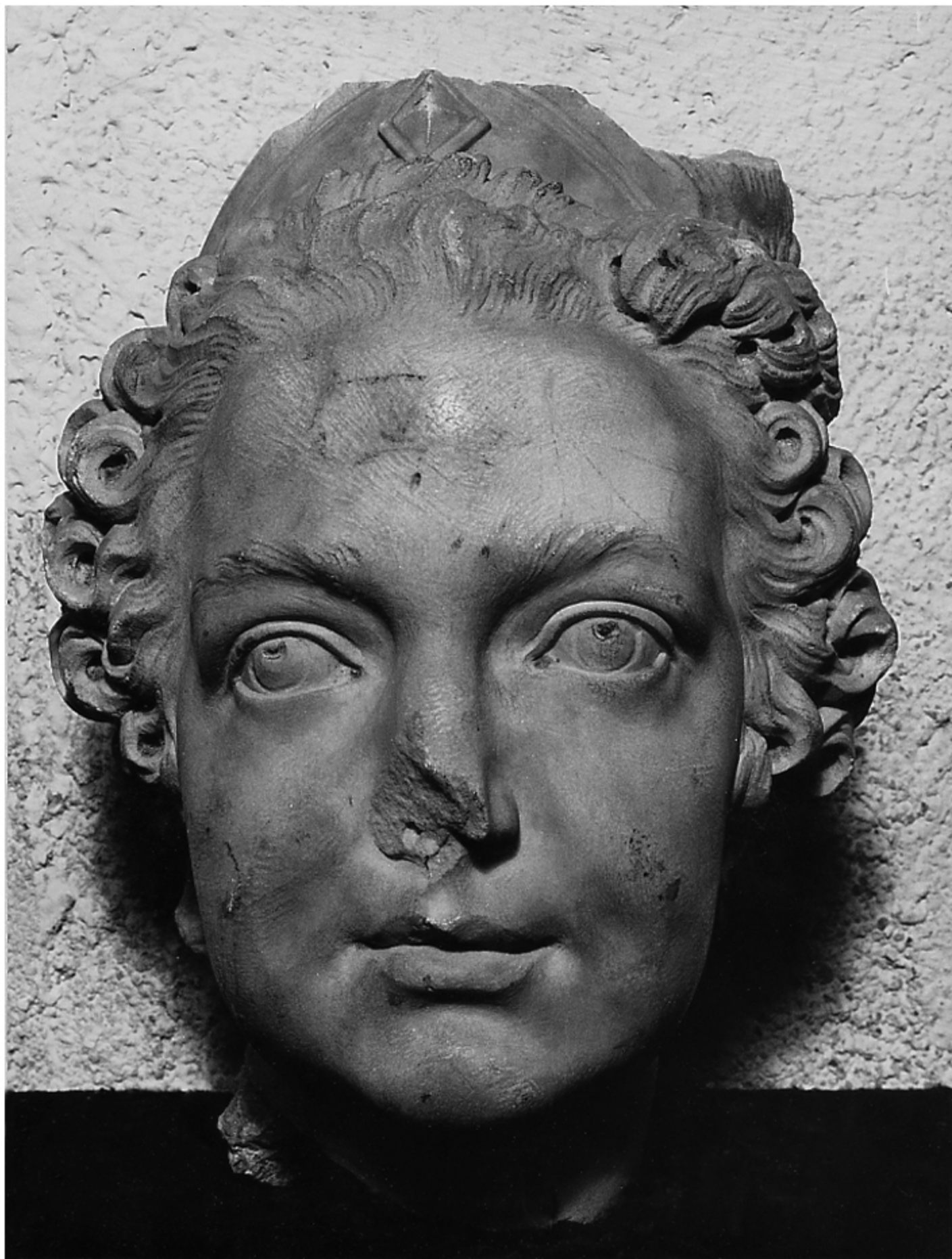
125. Büste Kurfürst Carl Theodor, Terrakotta  
ehemals Schlossmuseum Mannheim



126. Büste Kurfürst Carl Theodor, Gipsabguss  
Kurpf. Mus. Heidelberg Inv. PS 242



127. Büste Kurfürst Carl Theodor, Terrakotta  
Hist. Mus. der Pfalz Speyer Inv. 0/2711



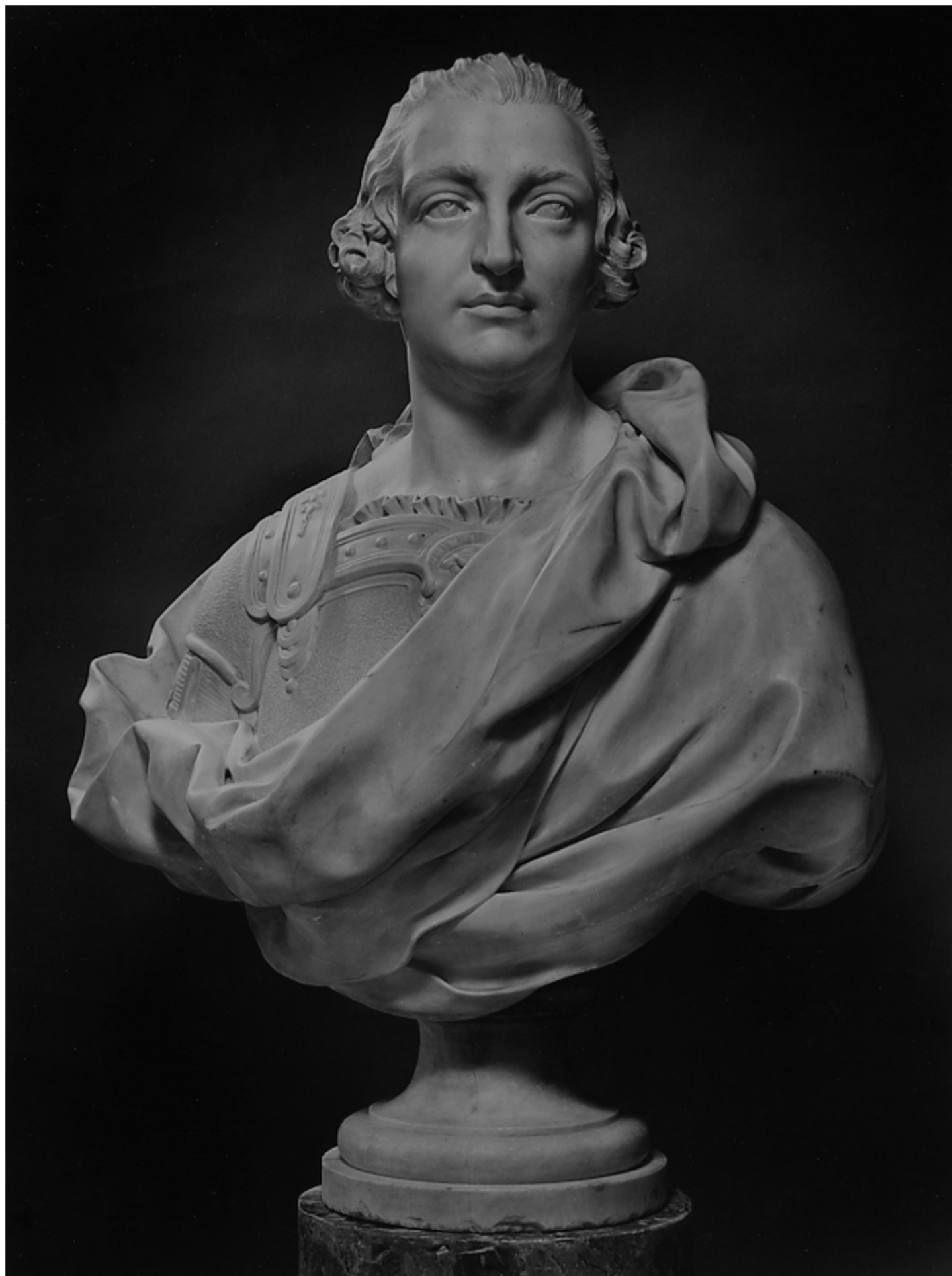
128. Büste Kurfürstin Elisabeth Auguste, 1758-59  
Residenzmus. München Inv. Res. Mü. P.I. 294



129. Büste Kurfürstin Elisabeth Auguste, 1758-59  
Residenzmus. München Inv. Res. Mü. P. I. 291



130. Büste Kurfürstin Elisabeth Auguste  
1758-59, Residenzmus. München  
Inv. Res. Mü. P. I. 294



131. Büste Pfalzgraf Friedrich Michael von Zweibrücken, 1758-59  
Bayer. Nat. Mus. München Inv. R 5382





132. Büste Pfalzgraf Friedrich Michael von Zweibrücken  
1758-59, Bayer. Nat. Mus. München Inv. R 5382



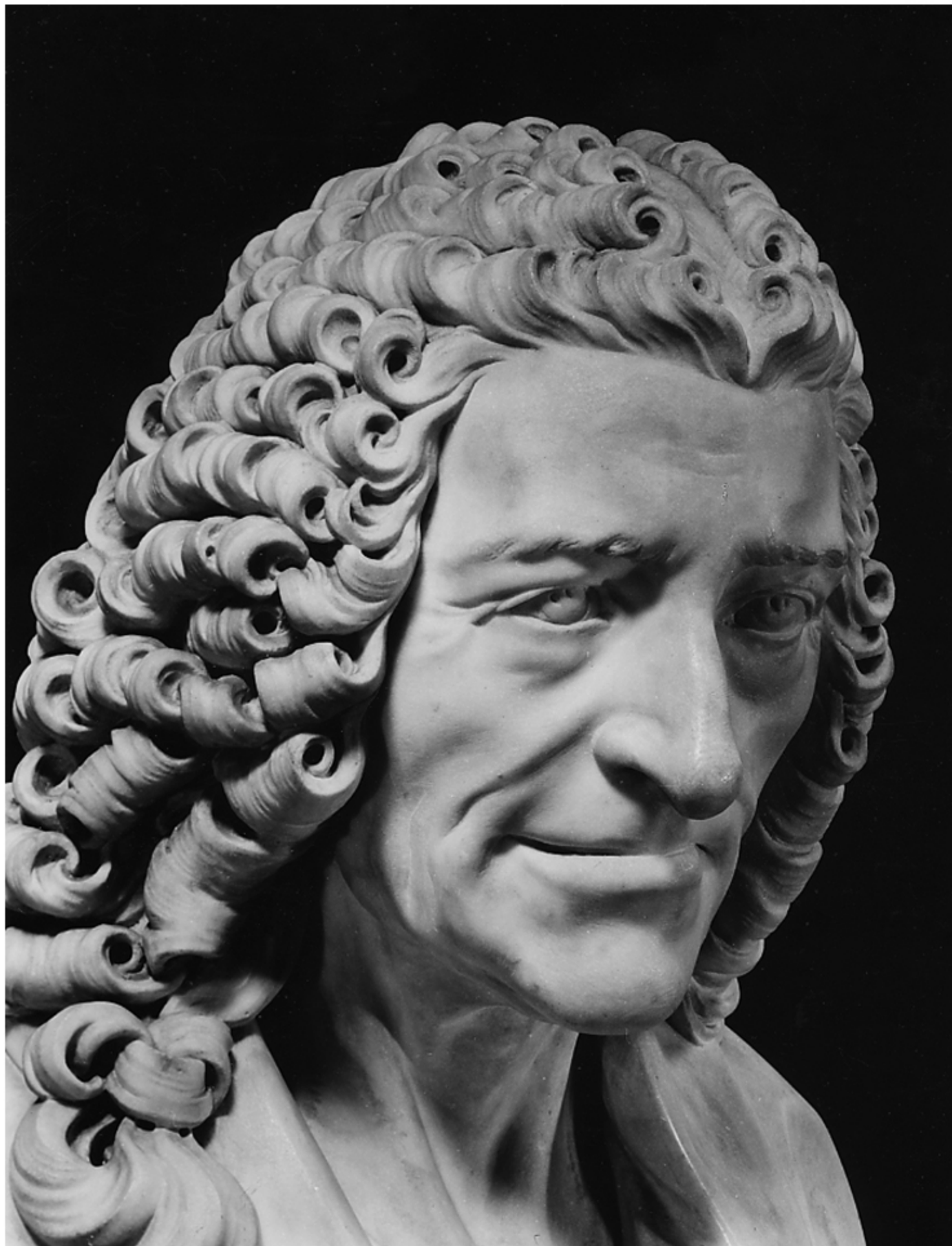
133. „Auf die Freundschaft“  
Gemälde im Haus von Nicolas de Pigage



134. Büste Kurfürstin Elisabeth Auguste  
als Minerva, ca 1760-65  
Bayer. Nat. Mus. München  
Inv. R 3223



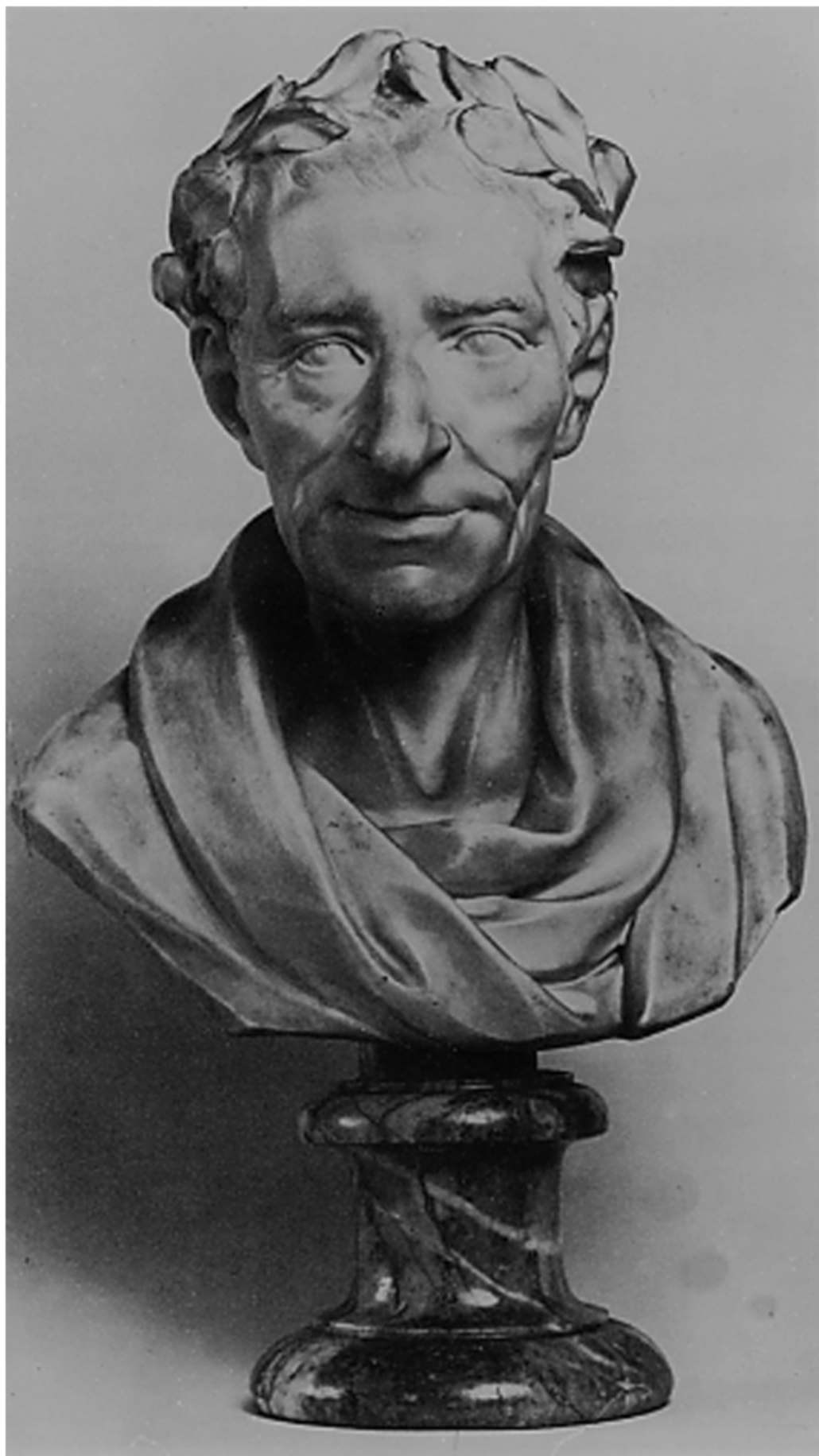
135. Reliefbildnis eines unbekanntes Mannes, ca 1760  
Kunstmus. Düsseldorf Inv. 174/P1 1937/8



136. Büste Voltaire „coiffée à la moderne“, 1753-58, Seattle Art Mus. Inv. 63.60



137. Büste Voltaire „coiffée à la moderne“, 1753-58, Seattle Art Mus. Inv. 63.60



138. Büste Voltaire „à l'antique“, 1760  
Louvre, Paris Inv. R.F. 3064



139/140. Büste Voltaire „à l'antique“, Gipsabguss, Kurpf. Mus. Heidelberg Inv. PS 260



141/142. Büste Karl Alexander von Lothringen ca. 1770, Mus. van Oudheden de stad Gent Inv. 2235



143. Selbstbildnis Verschaffelts, 1780-85, Hist.Mus. der Pfalz Speyer Inv. HM 259





144. Selbstbildnis Verschaffelts, 1780-85, Hist. Mus. der Pfalz Speyer Inv. HM 259



145. Standbild Kurfürst Carl Theodor, 1758-60  
Mannheimer Schloss, Rittersaal



146. Standbild Kurfürstin Elisabeth Auguste, 1758-60  
Mannheimer Schloss, Rittersaal



147/148. Standbild Kurfürstin Elisabeth Auguste, 1758-60, Mannheimer Schloss, Rittersaal



149. Kurfürst Carl Theodor, Terrakottastatue  
Hist. Mus. der Pfalz Speyer  
Inv. HM 1935/33 II



150. Kurfürst Carl Theodor, Terrakottastatue  
Reiss-Engelhorn-Mus. Mannheim o. Nr.



151. Kurfürstin Elisabeth Auguste, Terrakottastatue  
Reiss-Engelhorn-Mus. Mannheim o. Nr.



152. Entwurfzeichnung für die Statue der  
Elisabeth Auguste, KMHd Z 1683



153. Entwurfzeichnung für die Statue des  
Carl Theodor, RMMa LBW 1974/2//12



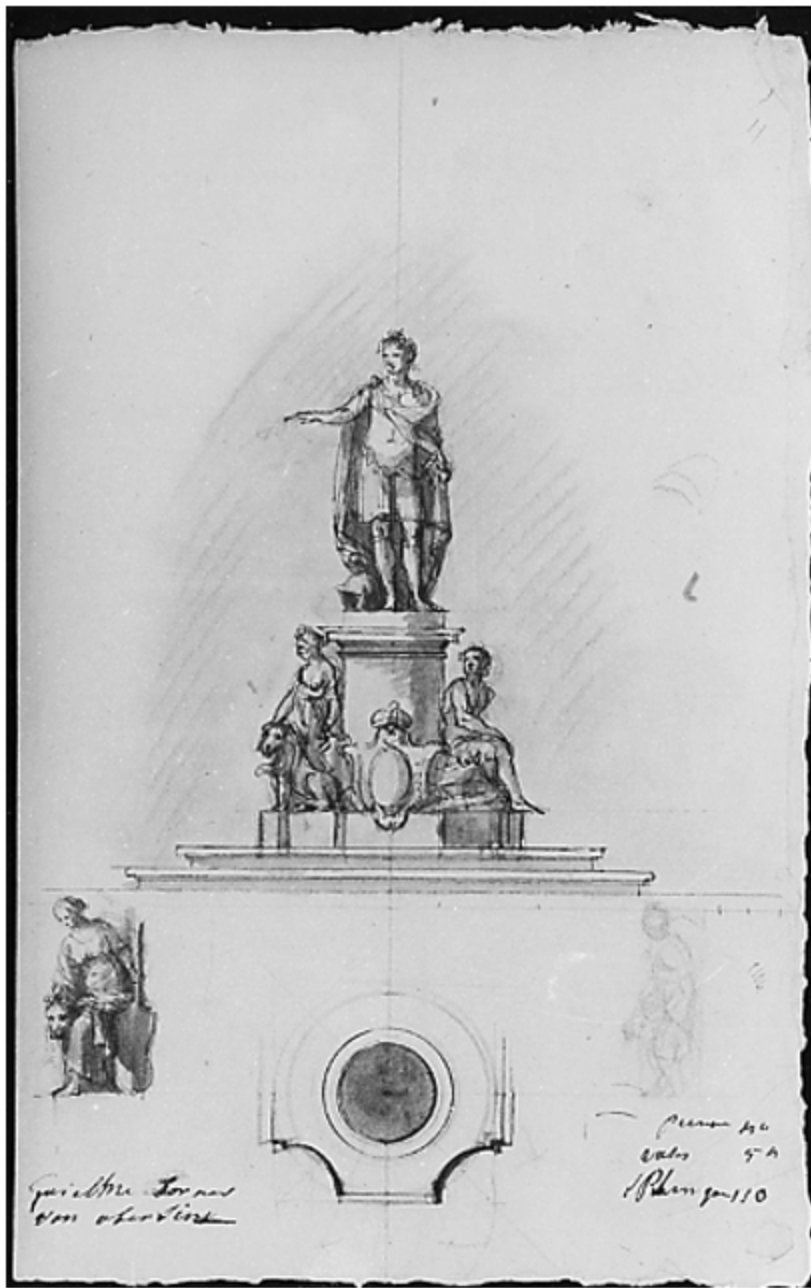
153. Entwurfzeichnung für die Statue der  
Elisabeth Auguste, RMMa LBW 1974/2//10



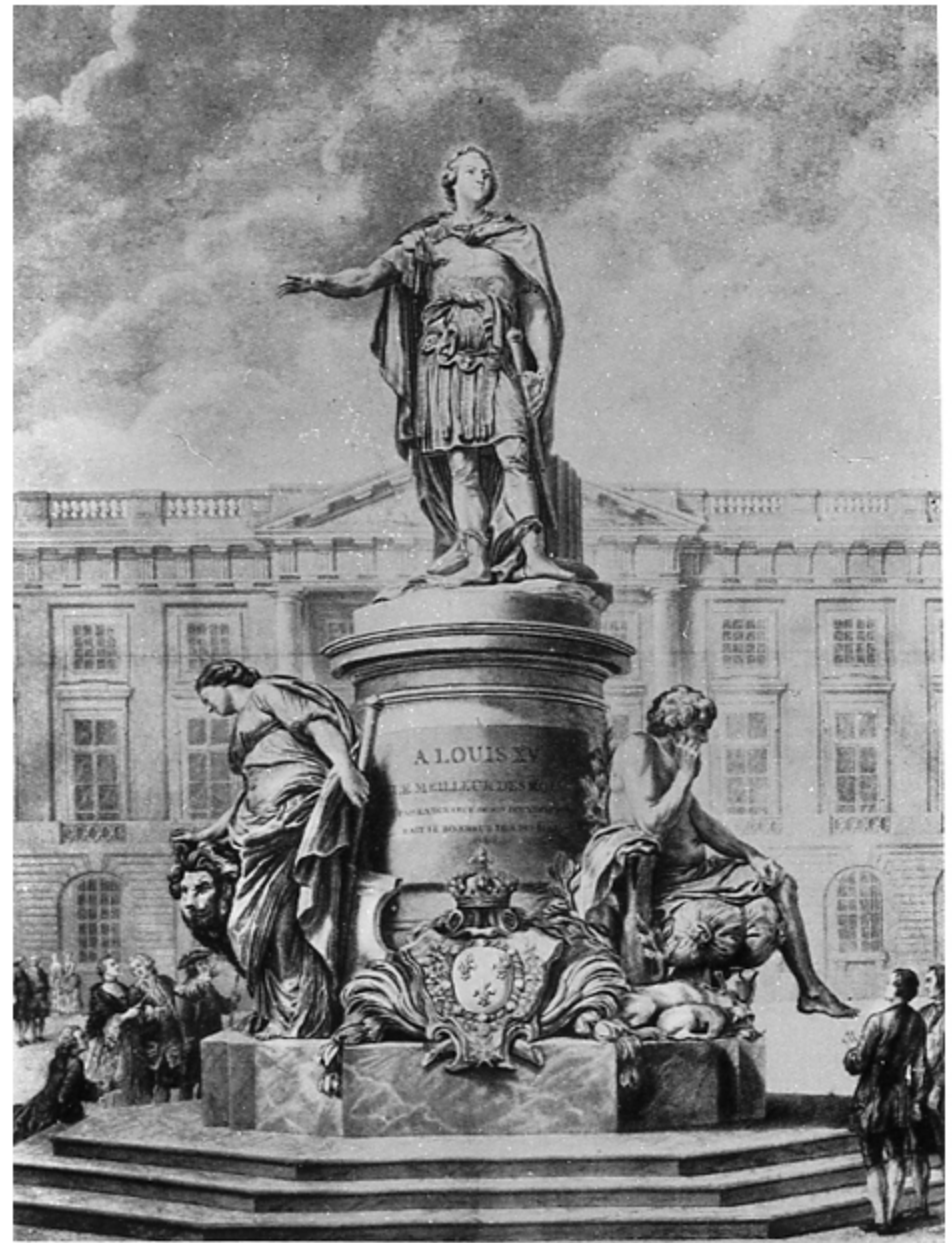
155. Entwurfzeichnung für die Statue der Elisabeth Auguste, RMMa LBW 1974/2//7



156. Entwurfzeichnung für die Statue der Elisabeth Auguste RMMa LBW 1974/2//14

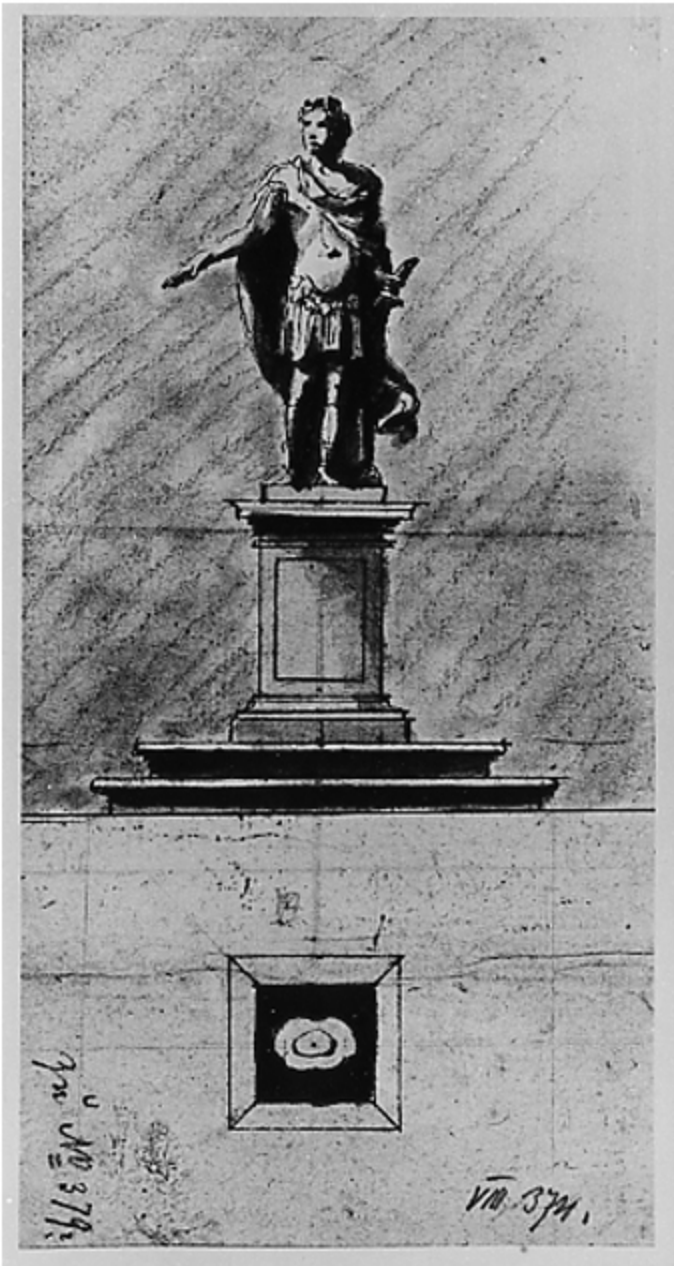


157. Entwurfzeichnung für ein Denkmal des  
Kurfürsten Carl Theodor  
RMMa LBW 1974/2//19



158. J.B. Pigalle, Denkmal Ludwig XV. Stich von Ch. N. Cochin





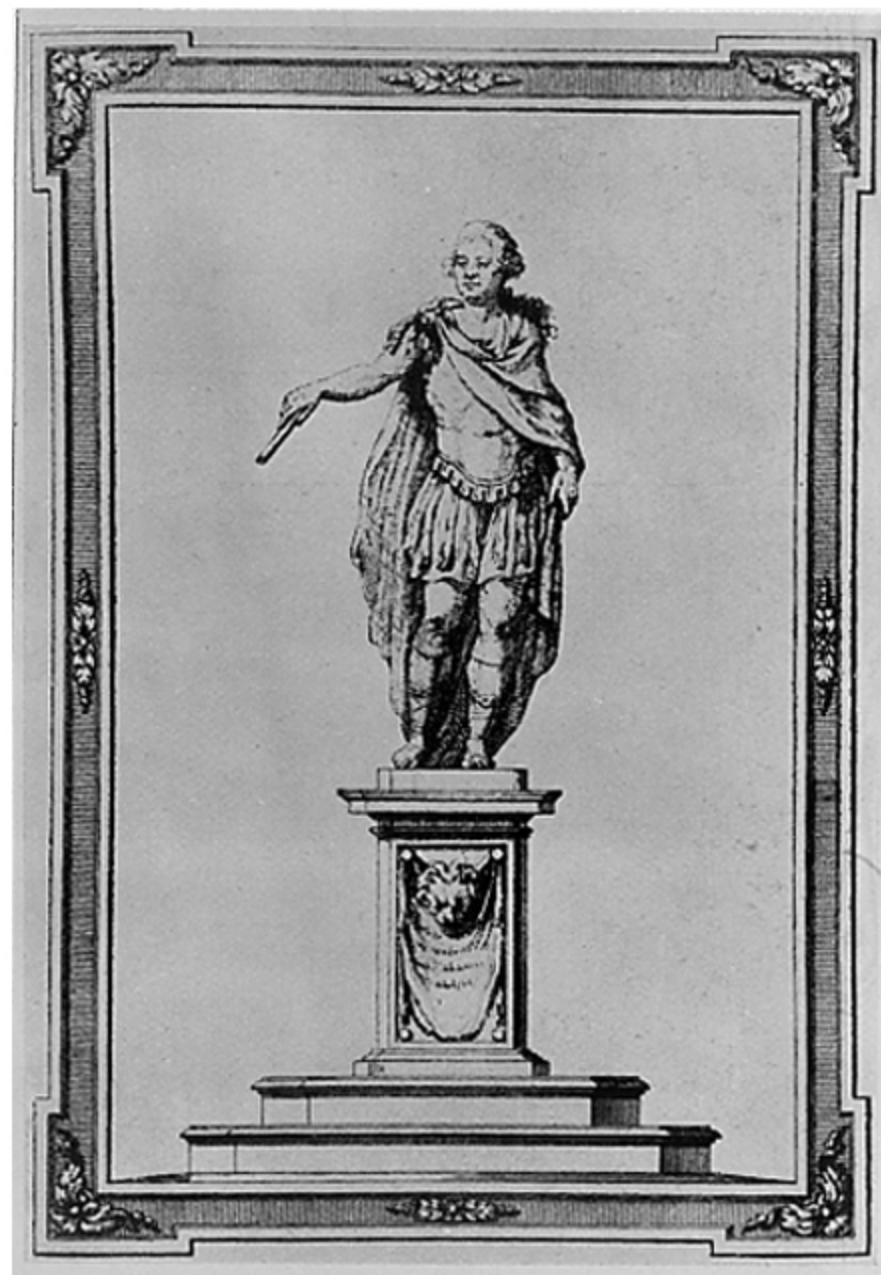
159. Entwurfzeichnung für das Standbild  
Karl Alexander von Lothringen  
KMHD Z 2045



160. Laurent Delvaux, Modell für das Standbild  
Karl Alexander von Lothringen



161. Heinrich Sintzenich, Standbild  
Karl Alexander von Lothringen, Stich



162. Antoine A. Cardon, Standbild  
Karl Alexander von Lothringen, Stich



163. Giebelrelief, Bibliotheksbau Schloss Mannheim, 1755-56



164. Entwurfzeichnung zur Palatina  
des Giebelreliefs  
RRMa LBW 1974/2//11



165. Giebelrelief, Bibliotheksbau Schloss Mannheim, 1755-56



166. Schloss Benrath, Südfassade, 1758-75



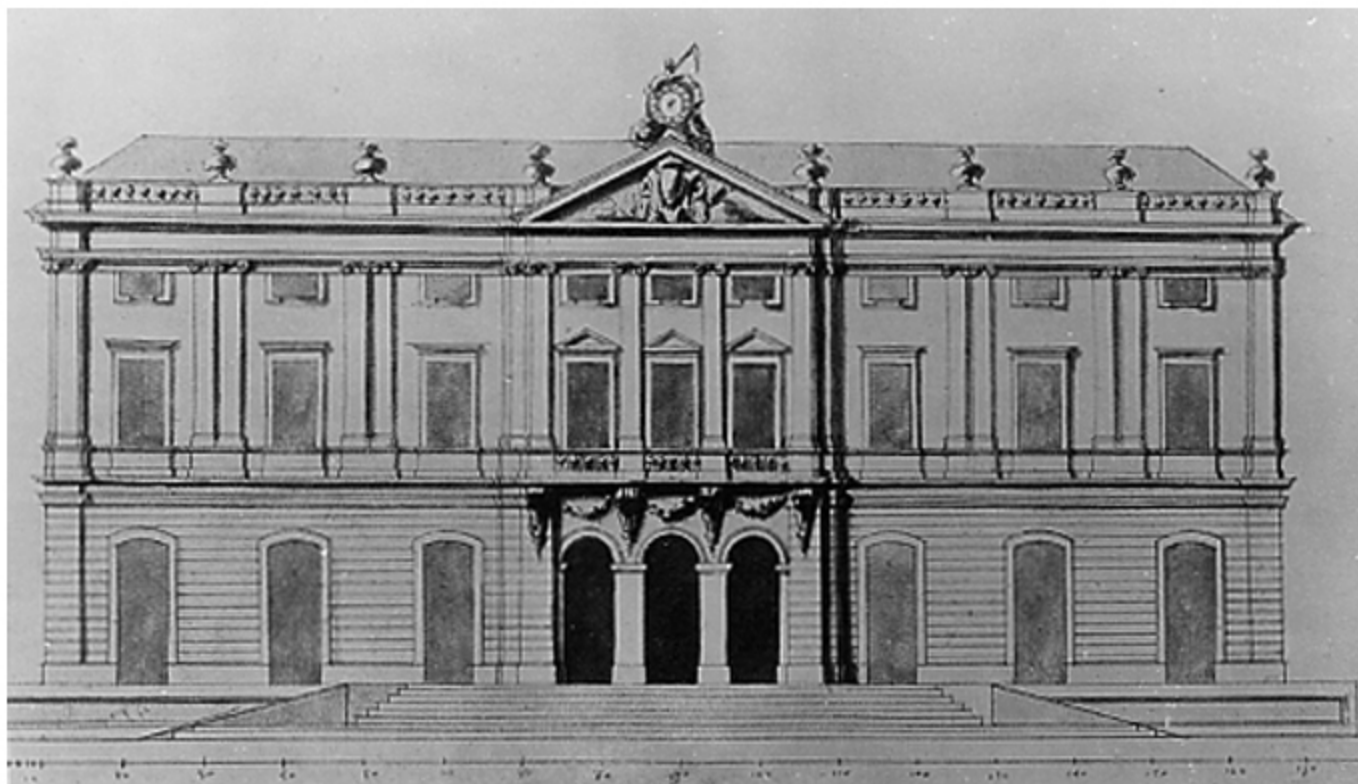
167. Diana, Südfassade Schloss Benrath, 1758-75



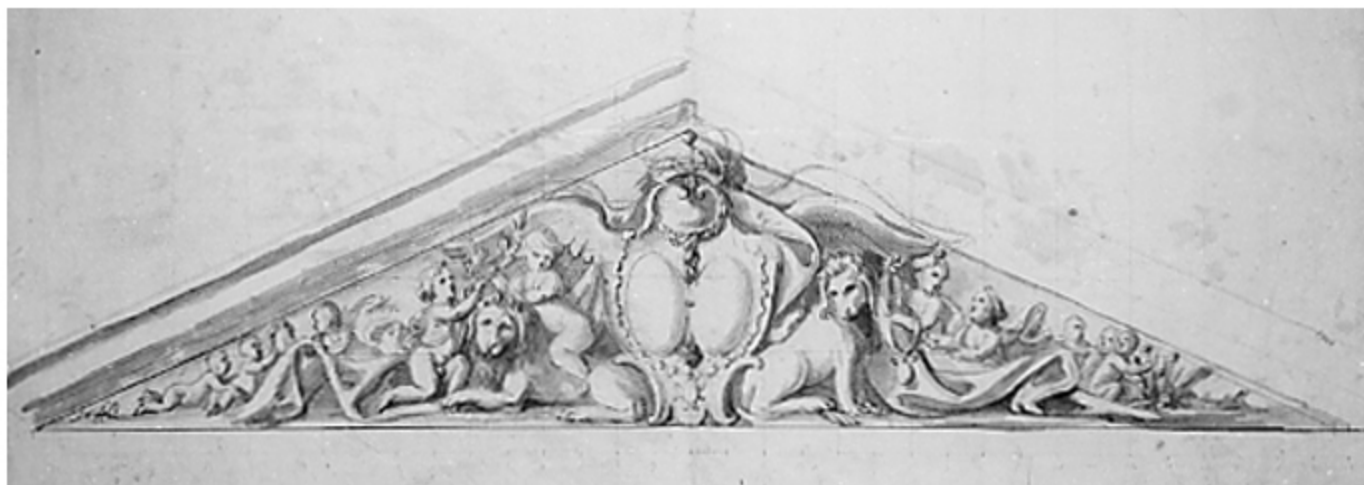
168. Putto mit Eule  
Südfassade Schloss Benrath 1758-75



169. Schloss Benrath, Nordfassade, 1758-75

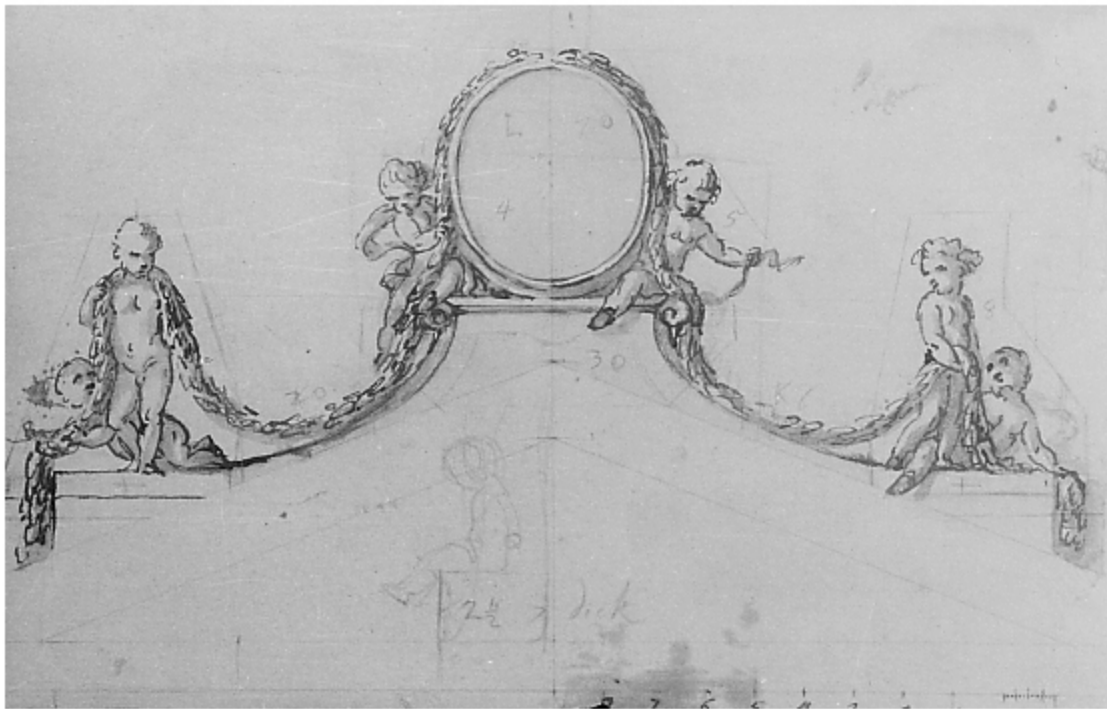


170. Entwurfzeichnung zur Nordfassade, Schloss Benrath

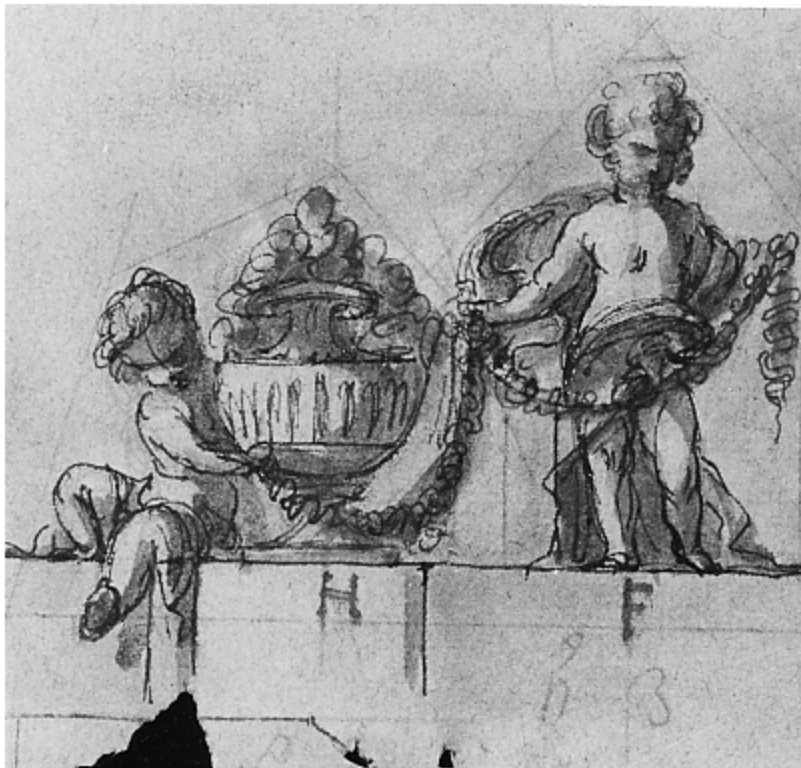


171. Entwurfzeichnung zum Giebelrelief der Nordseite, Privatbesitz





172. Entwurfzeichnung zur Giebelbekrönung, Nordfassade  
RMMaLBW 1974/2//34



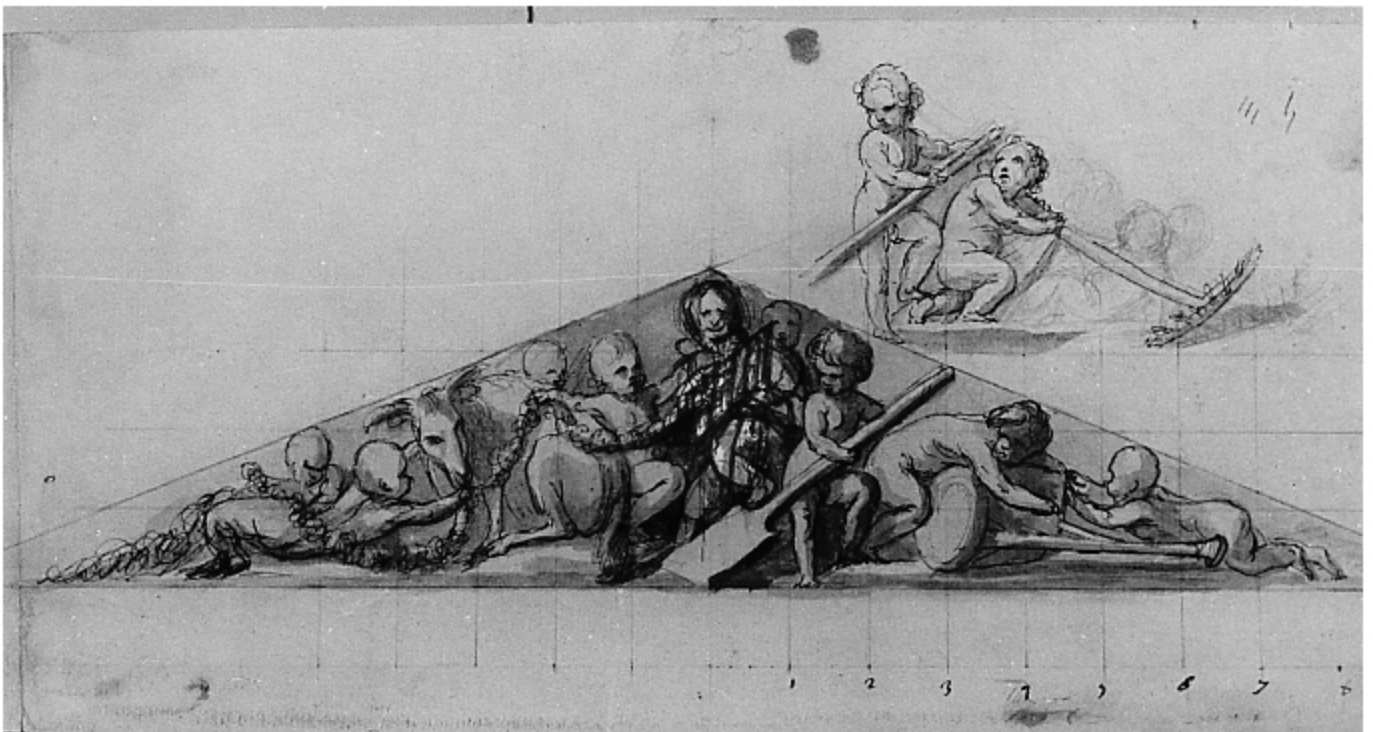
173. Entwurfzeichnung zur  
Puttengruppe  
Nordfassade  
RMMa LBW 1974/2//24



174. Entwurfzeichnung zur Puttengruppe  
Nordfassade, RMMa LBW 1974/2//23



175. Schloss Benrath, Westgiebel, 1758-75



176. Entwurfzeichnung zum Giebelrelief der Westfassade, KMHd Z 1676



177. Entwurfzeichnung, Putten mit Widder, Westfassade



178. Schloss Benrath, Ostgiebel, 1758-75



179/180. Schloss Benrath, Nordfassade



181/182. Löwen vor der Nordfassade, Schloss Benrath, 1758-75



183/184. Löwen vor der Nordfassade, Schloss Benrath 1758-75



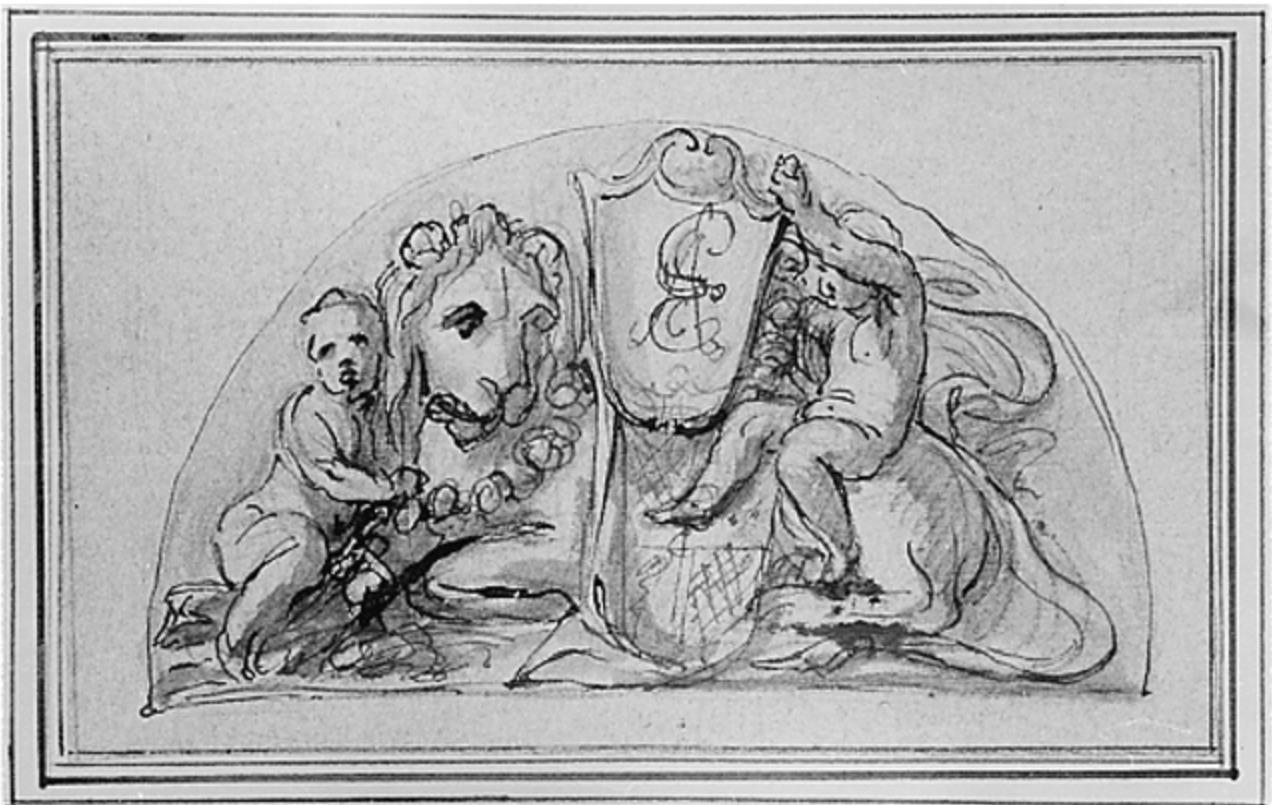
185. Entwurfzeichnung für Südwand des Vestibüls (von Pigage?) KMHd Z 2089



186. Schloss Benrath, Südwand des Vestibüls



187. J.A. Pozzi, rechte Lünette an de Südwand des Vestibüls  
Schloss Benrath, 1761-69



188. Entwurfzeichnung für rechte Lünette, Südwand des Vestibüls  
Staatgalerie Stuttgart, Graph. Sammlung C 71/2105





189. J.A. Pozzi, linke Lünette an der Südwand des Vestibüls  
Schloss Benrath, 1761-69



190. Entwurfzeichnung für linke Lünette, Südwand des Vestibüls  
RMMa LBW 1974/2//32



191. J. A. Pozzi, „Frühling“, Supraporte im Vestibül Schloss Benrath



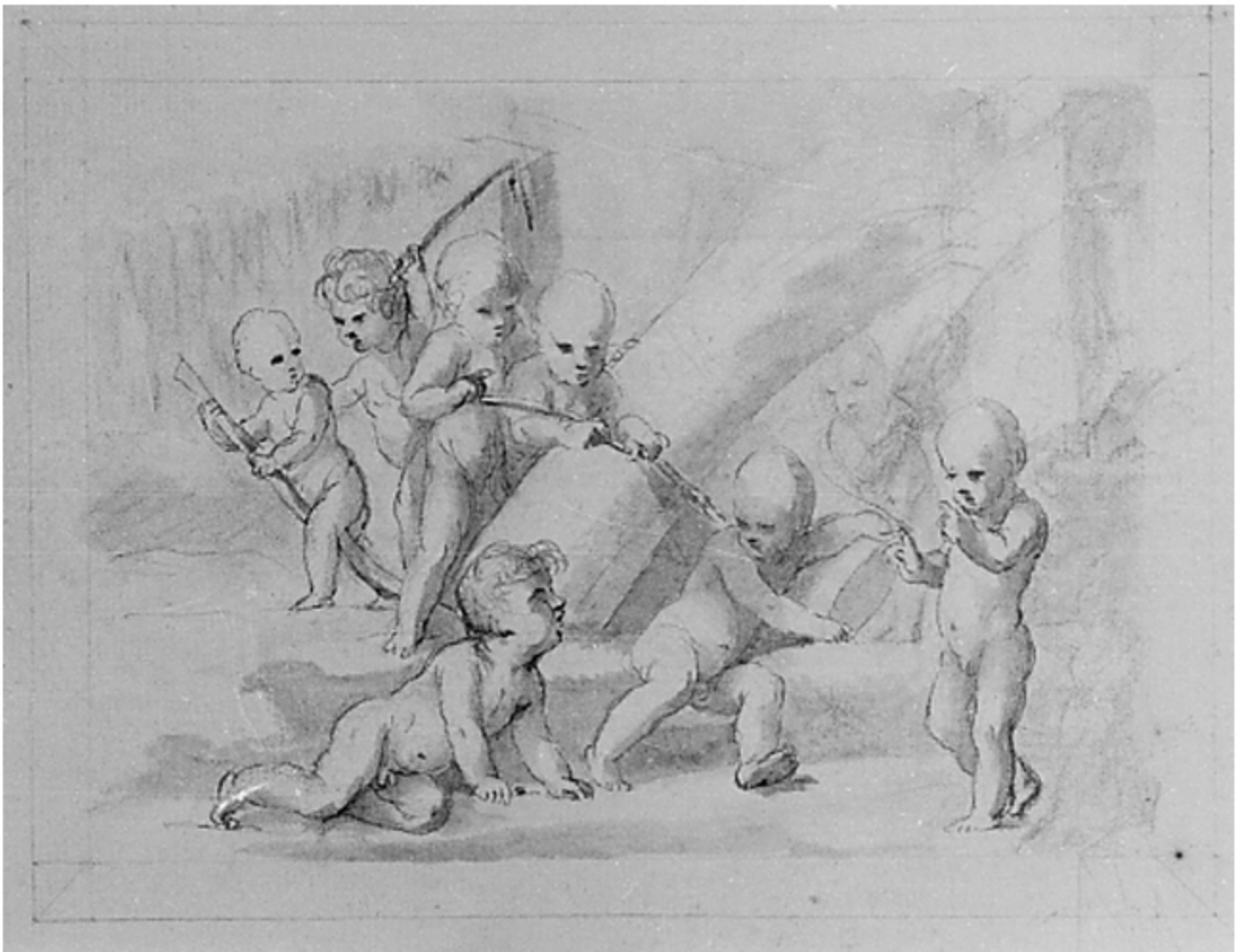
192. J. A. Pozzi, „Sommer“, Supraporte im Vestibül Schloss Benrath



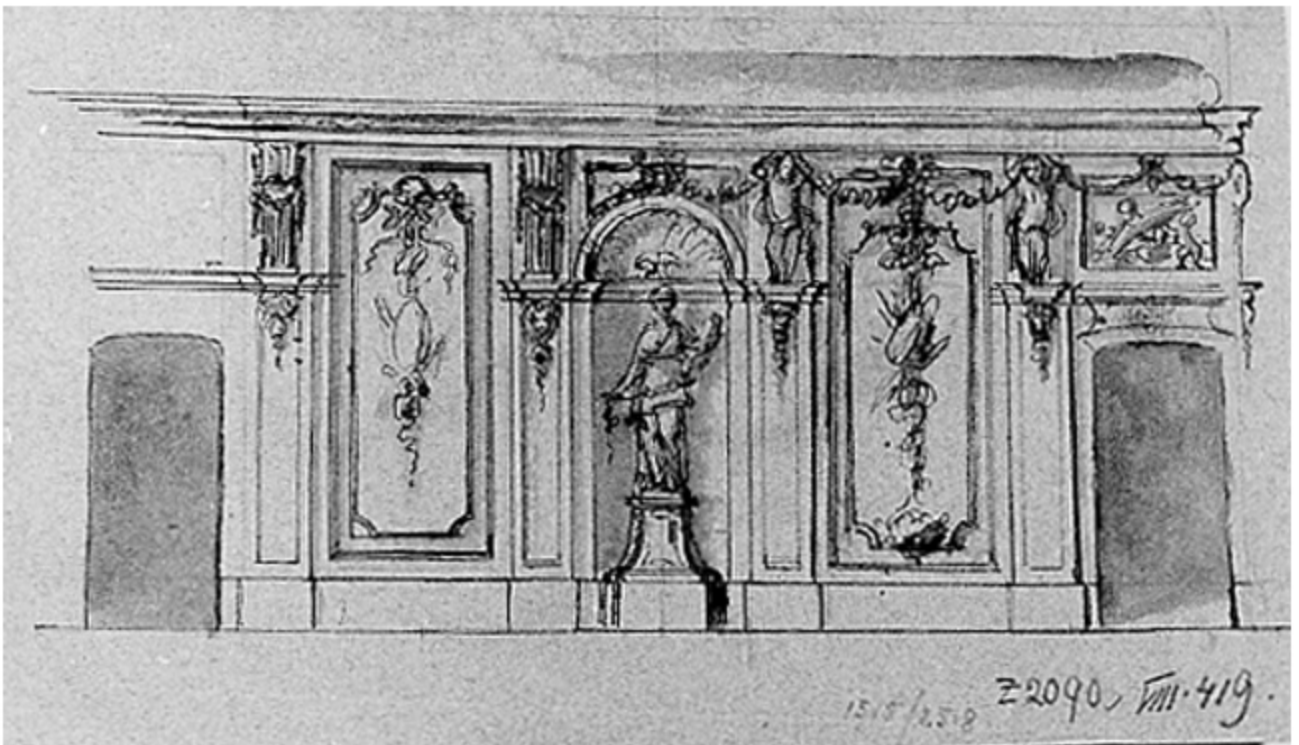
193. J. A. Pozzi, „Herbst“, Supraporte im Vestibül Schloss Benrath



194. J. A. Pozzi, „Winter“, Supraporte im Vestibül Schloss Benrath



195. Entwurfzeichnung für Supraporte „Sommer“, RMMa LBW 1974/2//4



196. Entwurfzeichnung für Längswand des Vestibüls, Schloss Benrath, KMhd Z 2090



197/198. Stuckaturen im Zuschauerraum des Schlosstheaters, Schwetzingen, 1771



199/200. Löwenpaar im Weinschlösschen Rhodt unter Rietburg



201/202. Löwen für das Speyerer Tor in Frankenthal, 1772



203. Zeughaus Mannheim, 1778

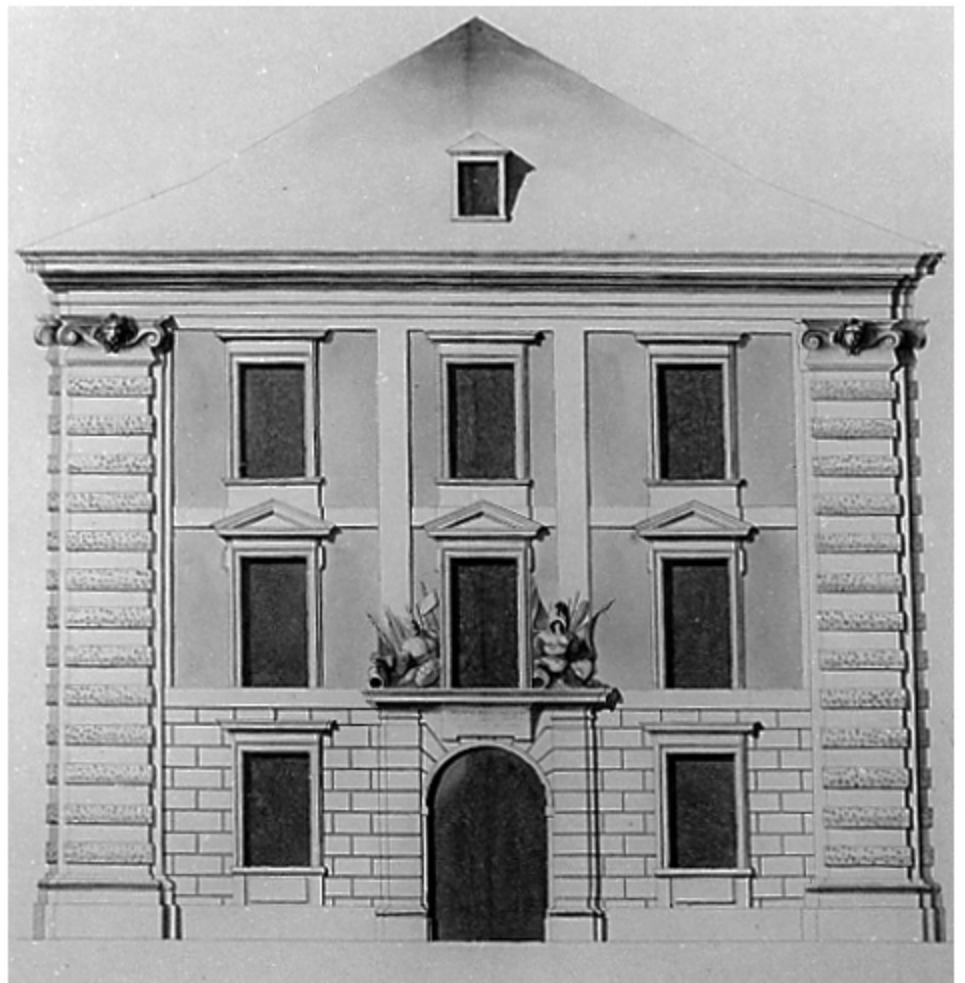


204. Entwurfzeichnung für Fassade (Ausschnitt), KMHd Z 1884





205. Skulpturen an der Seitenfassade, Zeughaus Mannheim, 1778



206. Entwurfzeichnung für Seitenfassade, KMHd Z 1886



207/208. Torpfeilerbekrönungen, Zeughaus Mannheim, 1778



209. Wappenkartusche, Palais Bretzenheim Mannheim, 1784-91



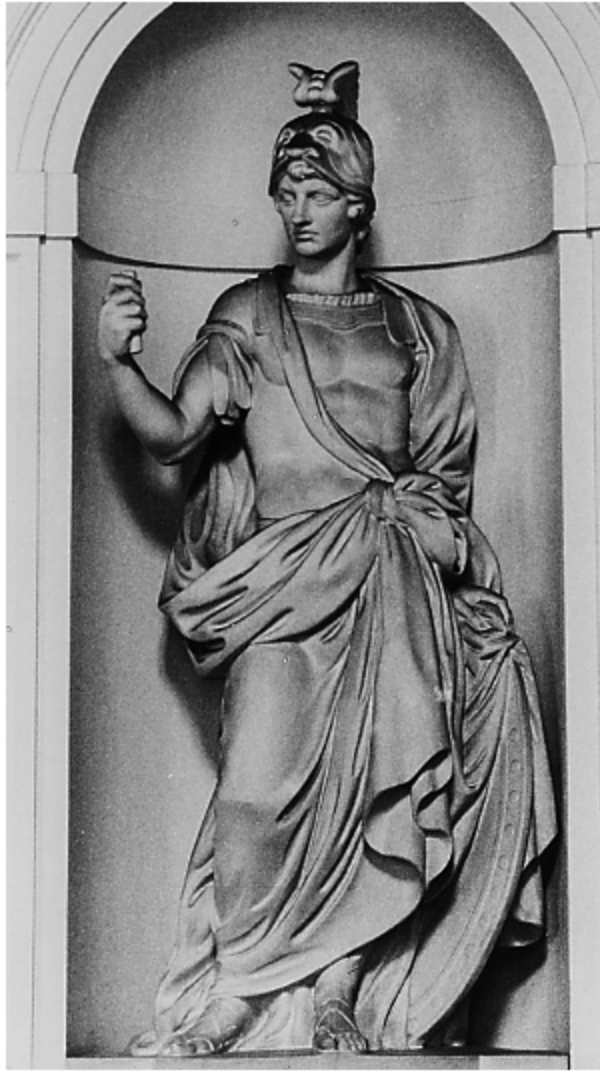
210. Balkonstütze, Palais Bretzenheim Mannheim 1784-91



211/212. Fassadendekorationen, Palais Bretzenheim Mannheim, 1784-91



213/214. Statue der Venus, Palais Breitenheim Mannheim, 1784-88



215-217. Statue des Mars, Palais Bretzenheim Mannheim, 1784-88



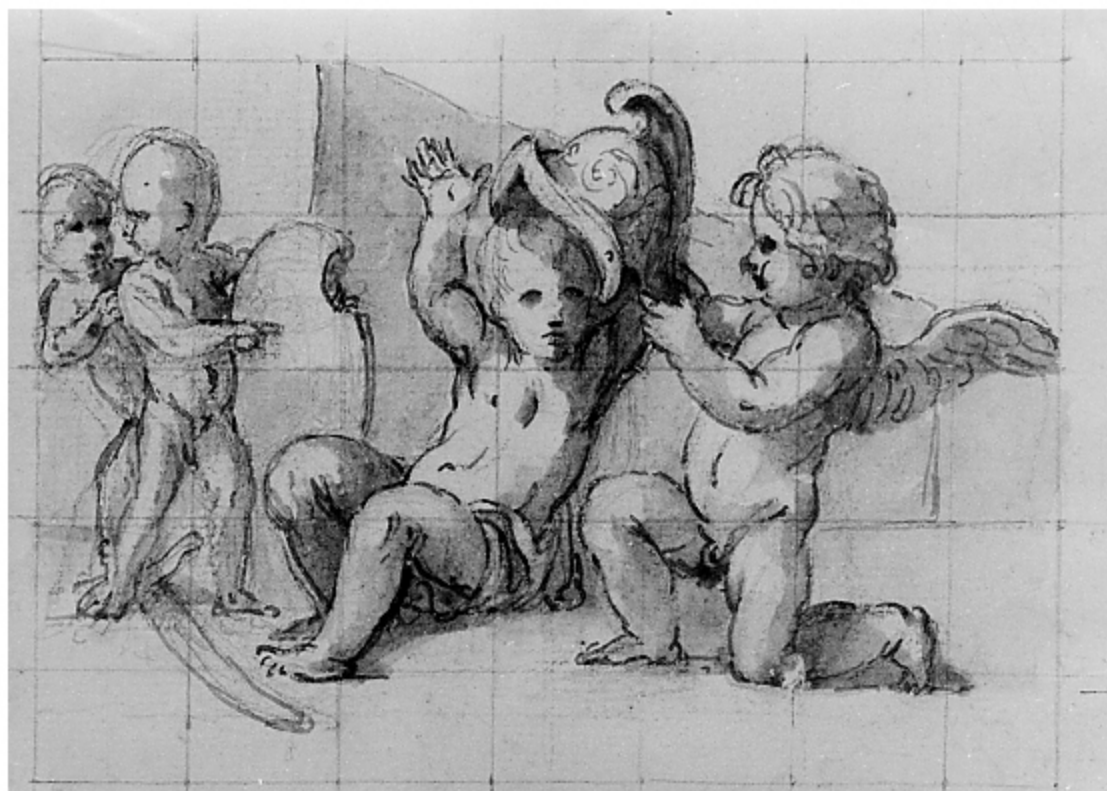
218. Vestibül, Palais Bretzenheim Mannheim, 1784-87



219. „Putten mit Delphin“, Südwand des Vestibüls, Palais Bretzenheim Mannheim 1784-87



220. „Putten mit den Waffen des Mars“, Südwand des Vestibüls  
Palais Brezenheim Mannheim, 1784-87



221. Entwurfszeichnung für „Putten mit den Waffen des Mars“  
RMMa LBW 1974/2//2





222. „Putten mit den Waffen des Mars“, Westwand des Vestibüls  
Palais Bretzenheim Mannheim, 1784-87



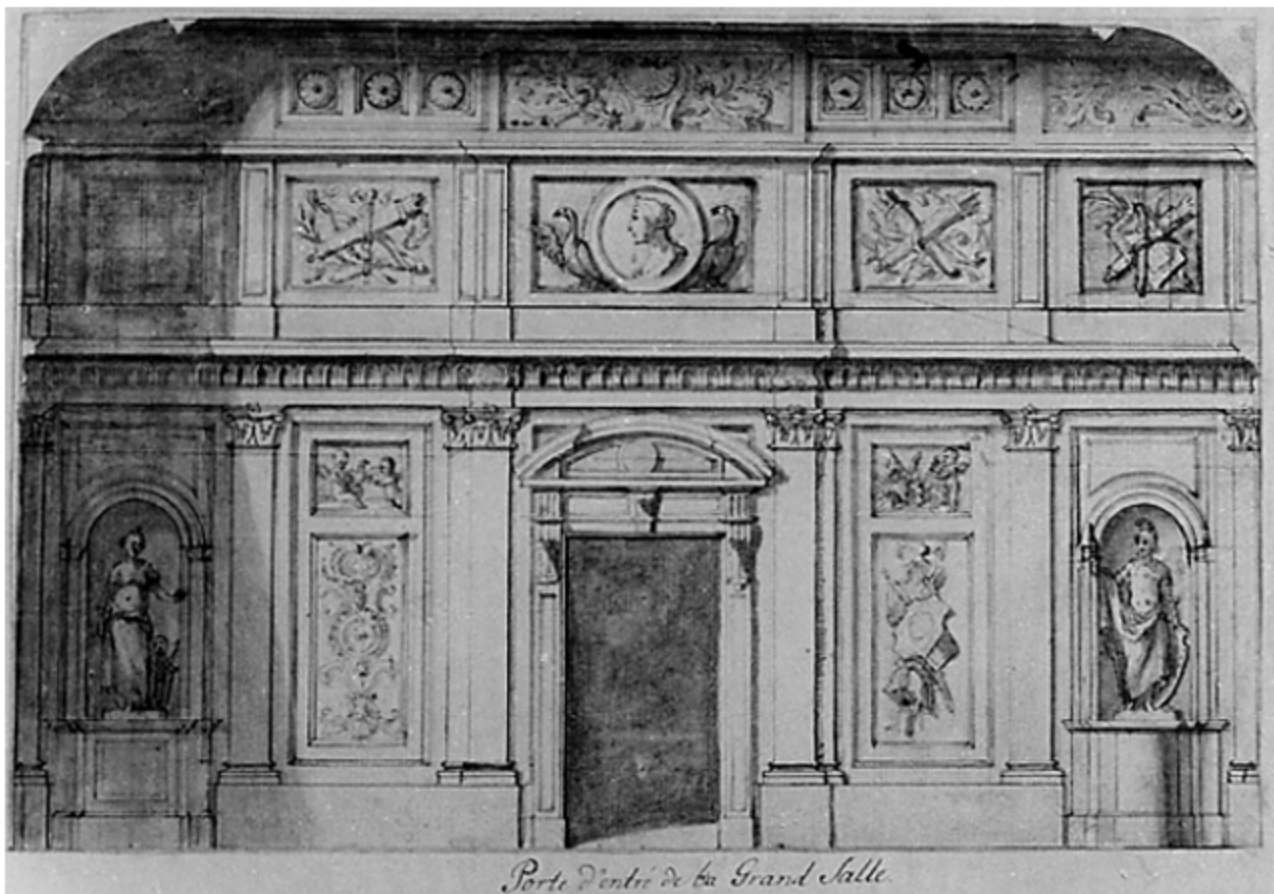
223. „Putten mit den Waffen des Mars“, Nordwand des Vestibüls  
Palais Bretzenheim Mannheim, 1784-87



224. „Putten mit Fabeltier“, Nordwand des Vestibüls  
Palais Bretzenheim Mannheim, 1784-87



225. Vestibül, Palais Bretzenheim Mannheim



226. Entwurfzeichnung für Südwand des Vestibüls  
Palais Bretzenheim Mannheim, KMHd Z 2089



227. Entwurfzeichnung für Ostwand des Vestibüls  
Palais Bretzenheim Mannheim, KMHd Z 1839



228. „Frühling“  
Supraporte im Festsaal des Palais Brezenheim Mannheim, 1784-87



229. Entwurfzeichnung für „Frühling“, RMMa LBW 1974/2//5



230. „Sommer“

Supraporte im Festsaal des Palais Brezenheim Mannheim, 1784-87



231. Entwurfzeichnung für „Sommer“, RMMa LBW 1974/2//3



232. „Herbst“

Supraporte im Festsaal des Palais Bretzenheim Mannheim, 1784-87



233. Entwurfzeichnung für „Herbst“, RMMa LBW 1974/2//6



234. „Winter“

Supraporte im Festsaal des Palais Bretzenheim Mannheim, 1784-87



235. Kamin für das Schlafzimmer (?)  
Palais Bretzenheim Mannheim



236 „Putten mit Fabeltier“, Supraporte im Haus Karlstr. 8 Heidelberg 1785-90  
(vor der Restaurierung)



237. „Putten mit Fabeltier“, Detail





238. „Herbst“, Supraporte im Haus Karlstr. 8 Heidelberg, 1785-90  
(vor der Restaurierung)



239. „Herbst“, Detail



240. „Winter“, Supraporte im Haus Karlstr. 8 Heidelberg, 1785-90



241. Weibliche Personifikation  
im Haus Karlstr. 8 Heidelberg, 1785-90



242. „Putten mit Taube“, Supraporte im Haus Karlstr. 8 Heidelberg, 1785-90



243. „Putten mit den Waffen des Mars“  
Supraporte im Haus Karlstr. 8 Heidelberg, 1785-90



244. Konsole  
Treppenhaus, Karlstr. 8 Heidelberg, 1785-90



245. Entwurfzeichnung für eine Konsole, KMHd Z 1684