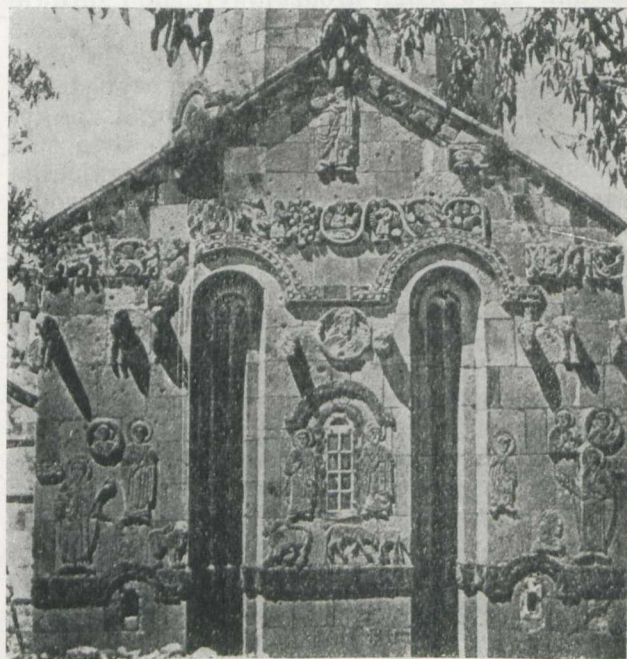


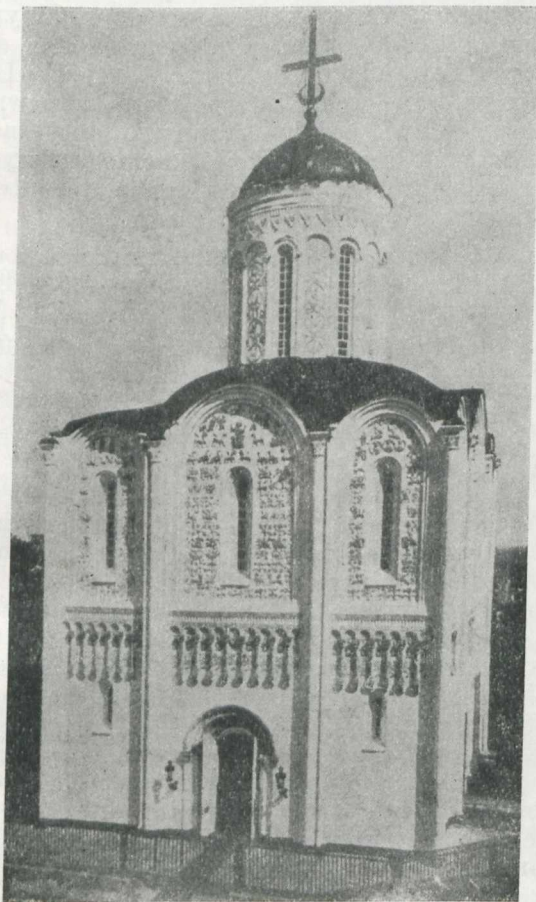
**Achtamar**, wyspa na Jeziorze Wańskim w Armenii (dzisiaj na teryt. tureckim), na której zachowała się katedra Św. Krzyża (z lat 915—21) przy rezydencji królewskiej dynastii



Ryc. 1. Fronton cerkwi w Achtamarze wg Propyläen Kunstgeschichte, t. 6

Arcrunidów z X w.; jej architektura nawiązuje do starych świątyń VII w. n. e. Jest to swoista odmiana typu krzyżowo-kopułowego kościoła ormiańskiego. Najbardziej charakterystyczna jest jej dekoracja plastyczna, otaczająca w kilku

fryzach wszystkie jej ściany zewnętrzne, jak i tambur pod kopułą; jej reliefy, same przez się płaszczynowo traktowane, wystające swoimi ostro zarysowanymi konturami z bloków kamiennych ścian budynku, wykazują bez-



Ryc. 2. Cerkiew Św. Dymitra we Włodzimierzu nad Kłaźmą wg Ainalowa

sprzecznie cechy formalnie i technicznie spokrewnione z rzeźbą sassanidzką. Układ dekoracji, jej charakter, a po części także niektóre motywy, żywo przypominają dekorację rzeźbioną cerkwi Rusi Suzdalskiej, zwłaszcza soboru Dymitra we Włodzimierzu nad Kłaźmą (ob.) z końca XII w. Podobieństwo to, być może, nie jest przypadkowe.

Lit.: G. Millet, *L'école grecque dans l'architecture byzantine*, Paris 1916; J. Strzygowski, *Die Baukunst der Armenier und Europa*, Wien 1918, t. 2; S. Nersessian, *Armenia and Byzantine Empire*, Cambridge Mass. 1945; Н. М. Токарский, *Архитектура древней Армении*, Еривань 1946; А. Л. Якобсон, *Очерк истории зодчества Армении 5—17 вв.*, М.—Л. 1950; В. М. Арутюнян, С. А. Сафарян, *Памятники армянского зодчества*, М. 1951. [Wojślaw Molé]