

CAPITOLO IV. ENEA E I TROIANI IN ITALIA

La profezia del destino di Enea e dei Troiani ?



Fig. 312. Pozzuoli: matrice di terracotta, inizi I sec. d.C.
(HERRMANN 1904-1933, p. 246, fig. 73)

Cassandra e la caduta di Troia: la profezia, Paride e il cavallo ligneo



Fig. 313. Vaso a F.R della collezione del conte Lamberg: Priamo assiso con il
palladio e Cassandra (DE LABORDE 1813, tav. LXXXIII)



Fig. 314. Coppa attica F. R. di Tarquinia, 485 a.C.: Cassandra impaurita davanti
all'accoglienza di Paride da parte di Ecuba e Priamo
(PAOLETTI 1994, tav. 67, n° 16)



Fig. 315. Urna funeraria etrusca di Chiusi, II sec. a.C.: l'aggressione di Cassandra contro Paride (PAOLETTI 1994, tav. 671, n° 22 b)



Fig. 316. Cratere a volute apulo, ca. 330 a.C.: Cassandra assisa al ritorno di Paride con Elena a Troia (PAOLETTI 1994, tav. 672, n° 32)



Figg. 317 a-c. Pompei, Casa del Menandro (1, 10,4), ala (4): la morte di Laocoonte, sud; l'ingresso del cavallo ligneo a Troia e Cassandra che cerca di opporvisi, est; la violenza su Cassandra da parte di Aiaice, nord (G. STEFANI, ed., *Menander. La Casa del Menandro di Pompei*, Milano 2003, pp. 35-37)

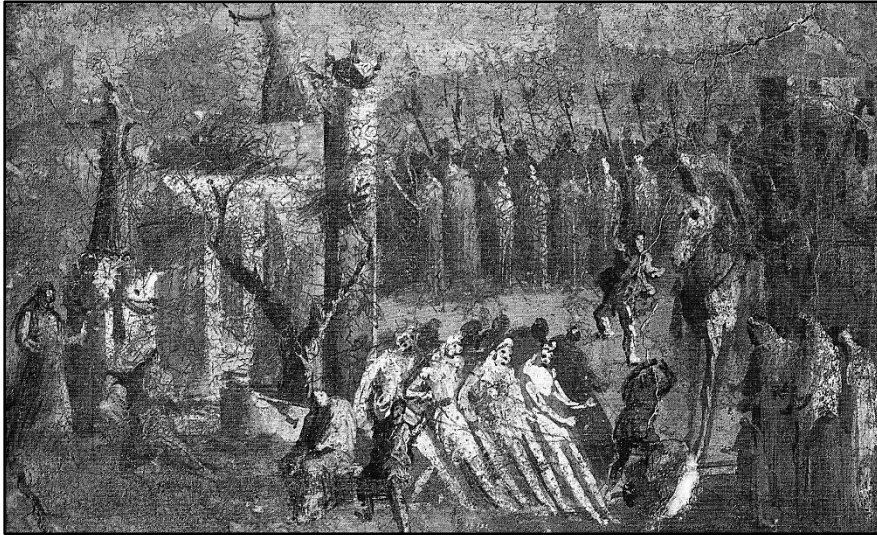


Fig. 318. Pompei: l'ingresso del cavallo ligneo a Troia e Cassandra ai piedi del simulacro di Atena (SADURSKA 1986, tav. 590, n° 8)

Cassandra e i Laocoontidi



Fig. 319. Cratere campaniforme, 430-420 a.C.
(SIMON 1992, tav. 94, n° 1)



Fig. 320. Frammento di cratere a F. R. (?), 380-370 a.C.
(POSTRIOTI 2006, p. 31, fig. 2)

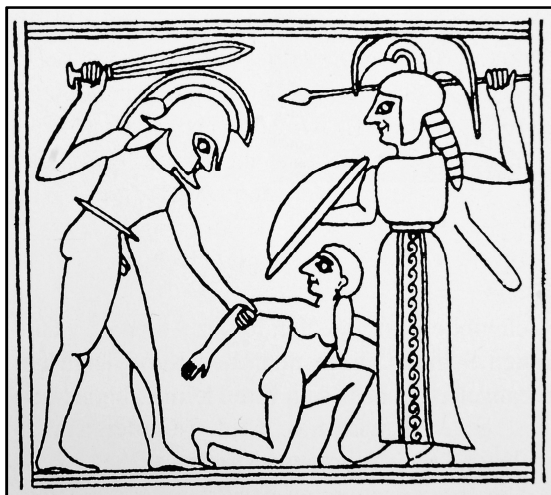


Fig. 321. Olimpia, lamina di bronzo, 590-580 a.C.: Aiace afferra Cassandra protetta da Atena (MANGOLD 2000, p. 39, fig. 17)



Fig. 322. Vulci, Tomba François, fine IV sec. a.C.: Aiace afferra Cassandra (B. ANDREAE, H. SPIELMANN, edd., *Die Etrusker*. Ausstellungskatalog Hamburg, München 2004, p. 188).



Fig. 323. Pompei, Elmo gladiatorio con *Iliupersis*, dettaglio: Aiace afferra Cassandra (TOUCHEFEU-MEYNIER 1981, tav. 267, n° 85)

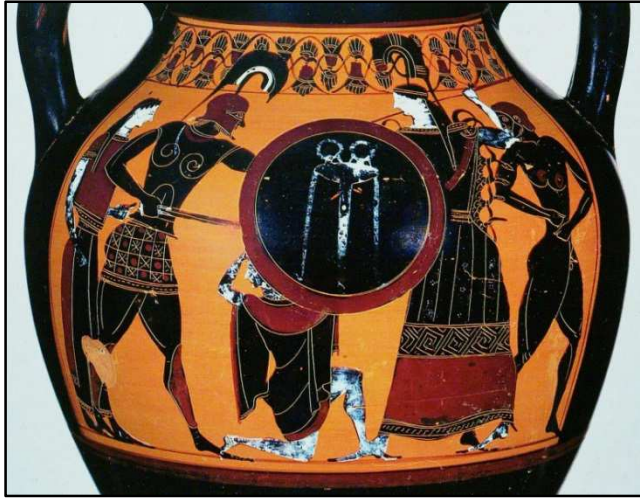


Fig. 324. Anfora attica a F. R. del pittore del Gruppo E, 620-520 a.C. (A. CAMBITOGLU, *A review of Villard. Les vases grecs*, in *AJA* 64, 1960, p. 249, tav. 17, fig. 8)

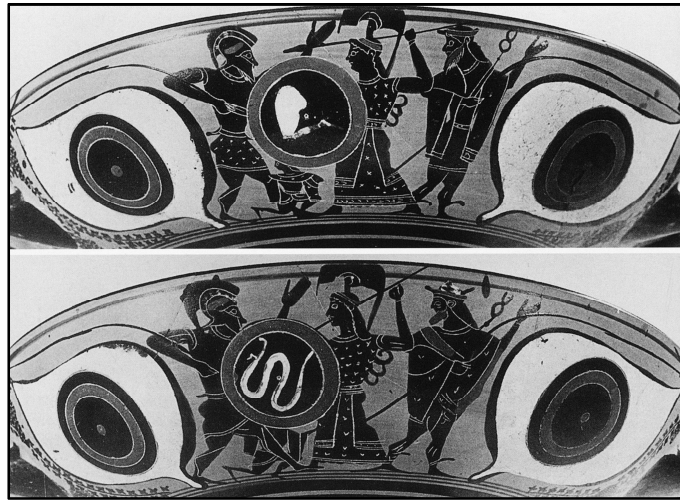


Fig. 325. Coppa a occhioni F. N. dei pittori Kides e Andokides, 530-520 a.C.
(MANGOLD 2000, p. 43, fig. 21)



Fig. 326. Piatto a F. N. del pittore Paesas, ca. 510 a.C.
(MANGOLD 2000, p. 50, fig. 29)



Fig. 327. Coppa a F. R. del pittore Panaitos, 500-490 a.C.
(MANGOLD 2000, p. 48, fig. 26)



Fig. 328. *Hydria* a F. R. del Doppio-pittore Kleophrades, 490-480 a.C.
(MANGOLD 2000, p. 58, fig. 27)

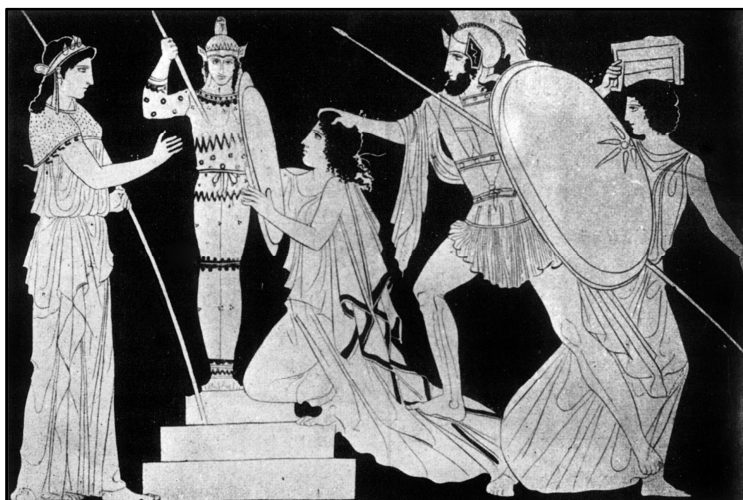


Fig. 329. Anfora attica a F. R. del Gruppo di Polignoto, ca. 450 a.C.
(MANGOLD 2000, p. 55, fig. 33)



Fig. 330. Anfora di Nola a F. R. del pittore Etiope, ca. 450 a.C.
 (W. OENBRINK, *Das Bild im Bilde*, Frankfurt am Main 1997, p. 418, fig. 6)

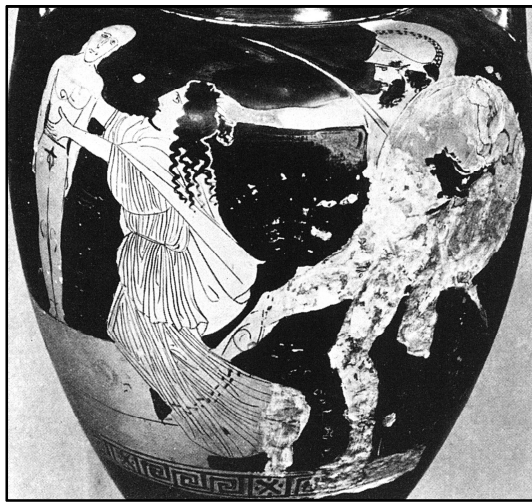


Fig. 331. Anfora attica a F. R. del pittore Nano, ca. 440 a.C.
 (MANGOLD 2000, p. 56, fig. 34)



Figg. 332 a-c. Calco di cornalina, sardonico e calco di granato con Cassandra afferrata da Aiace mentre si aggrappa al Palladio, I sec. a.C. (TOSO 2000, p. 122, figg. 3-5)



Figg. 333 a-d. Pasta vitrea e due agate zonate con Cassandra stringe il Palladio, I sec. a.C. (TOSO 2000, p. 124, figg. 6-8)



Figg. 334 a-c. Impronta di una cornalina con Cassandra stringe il Palladio e pasta vitrea, impronta di cornalina con Cassandra seduta davanti al Palladio, I sec. a.C. (TOSO 2000, p. 117, figg. 12-13)

La morte di Cassandra

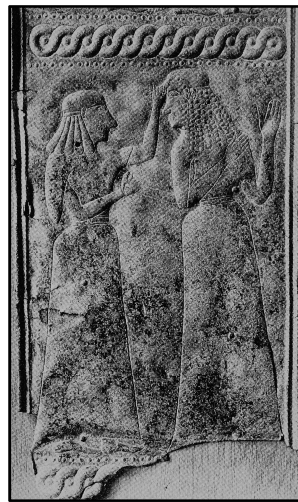


Fig. 335. Olimpia, lamina di un tripode bronzo, ca. 630 a.C. (PAOLETTI 1994, tav. 685, n° 199)

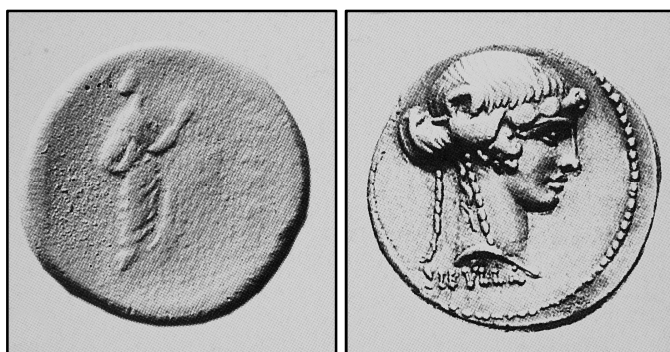


Fig. 336. Cratere a colonnette, 470-460 a.C.
(PAOLETTI 1994, tav. 685, n° 200)

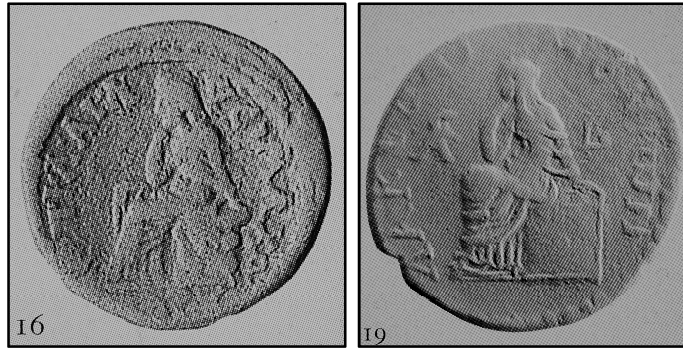


Fig. 337. Coppa attiva a F. R. del pittore Marlay, 466-433 a.C.
(PAOLETTI 1994, tav. 685, n° 202)

La Sibilla



Figg. 338 a-b. Obolo d'argento, 420-400 a.C., e moneta d'argento di *L. Torquatus*, 63 a.C. (CACCAMO CALTABIANO 1994, tav. 547, nn° 4-5)



Figg. 339 a-b. Moneta di rame di Eritre e moneta di bronzo di Sparta, età di Commodo (CACCAMO CALTABIANO 1994, tav. 548, nn° 16 e 19)



Fig. 340. Statua marmorea di Roma, II-I sec. a.C. (CACCAMO CALTABIANO 1994, tav. 548, n° 22)

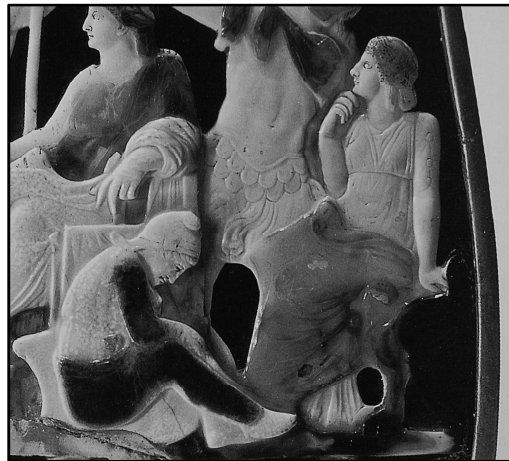


Fig. 341. Dettaglio del c.d. «Gran camée de France», ca. 23 d.C. (CACCAMO CALTABIANO 1994, tav. 548, n° 24)



Fig. 342. «Base di Sorrento», età augustea o tiberiana
(GALLEY 2010, p. 38, fig. 23)



Fig. 343. Ercolano: affresco con la Sibilla e Apollo, I sec. d.C.
(GALLEY 2010, p. 46, fig. 29)



Fig. 344. Afrodizia, rilievo di marmo dell'*Aphrodision* con Apollo, la Sibilla e un eroe, I sec. d.C. (GALLEY 2010, p. 60, fig. 37)



Fig. 345. *Vergilius Vaticanus* (V-VI sec. d.C.), *pict. fol. 49r*: l'ingresso di Enea accompagnato dalla Sibilla negli Inferi (WRIGHT 1993, p. 50)



Fig. 346. *Vergilius Vaticanus* (V-VI sec. d.C.), *pict. 31*: Enea accompagnato da Acate al cospetto della Sibilla di Cuma davanti al tempio di Apollo (WRIGHT 1993, p. 46)