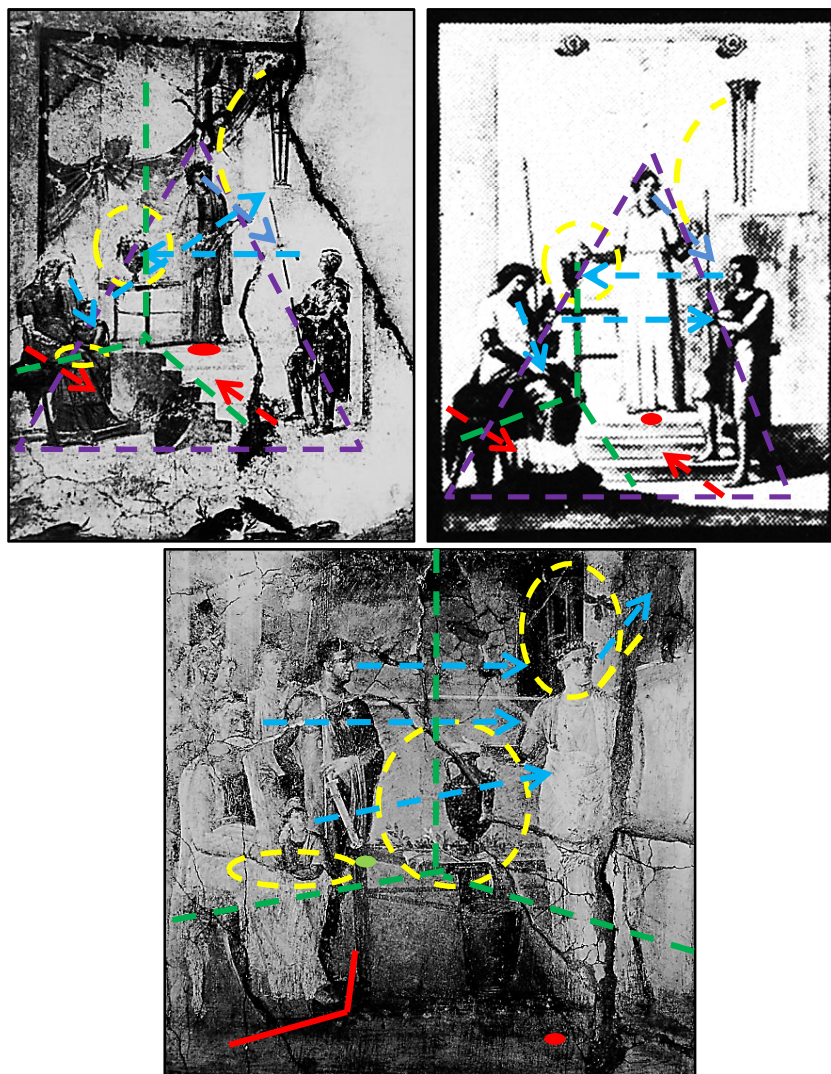


Schemi compositivi degli affreschi con la scena di profezia



Figg. 347 a-c. Schema degli affreschi delle Case della grata metallica, dell'Accademia della musica e dei cinque scheletri (rielaborazione delle immagini in DE VOS 1990 a, p. 63, fig. 12; SAMPAOLO 1993 a, p. 289, fig. 20; SAMPAOLO 1993 c, p. 1040, fig. 18)

Ulteriori confronti



Fig. 348. Delo, rilievo di marmo, II o I sec. a.C.: Anio con patera e steso su una *kline* (BRUNEAU 1981, tav. 643, n° 1)



Fig. 349. Cornalina di Aquileia con Cassandra dolente seduta davanti a un tripode (G. SENA CHIESA, *Gemme del Museo Nazionale di Aquileia*, Padova 1966, tav. IV, fig. 71)

Priamo e Achille

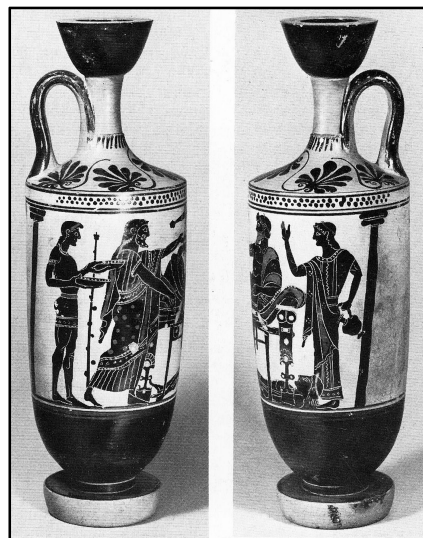


Fig. 350. *Lekythos* a F. N. del pittore di Edimburgo, 510-480 a.C. (J. BOARDMAN, *Schwarzfigurige Vasen aus Athen. Ein Handbuch*, Mainz 1977, p. 165, fig. 241, fig. 1, 2)

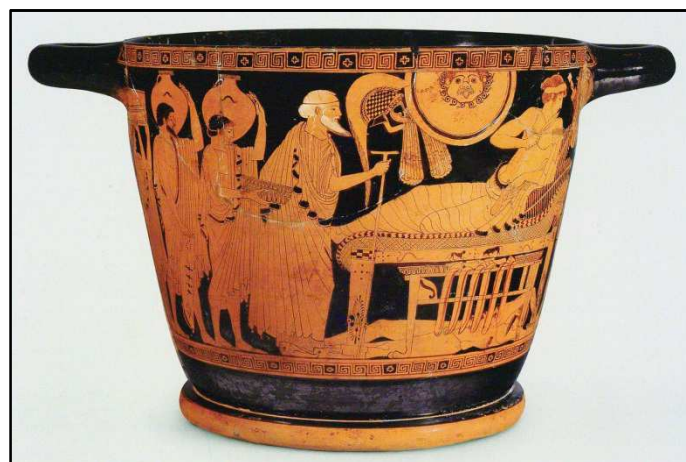


Fig. 351. *Skyphos* a F. R. del pittore di Byrgos, ca. 490 a.C. (LATA CZ ET ALII 2008, p. 384, fig. 1276)



Fig. 352. *Skylix* attica a F. R. del Pittore di Briseide, 480-470 a.C.
(NEILS 1994, tav. 403, n° 69)



Fig. 353. Dorge Hoby (Danimarca), tomba di un principe germanico, *skyphos* d'argento, età augustea (W. MÜLLER, *Das Bildprogramm der Silberbecher von Hoby*, in *JDI* 109, 1994, p. 324, fig. 2)

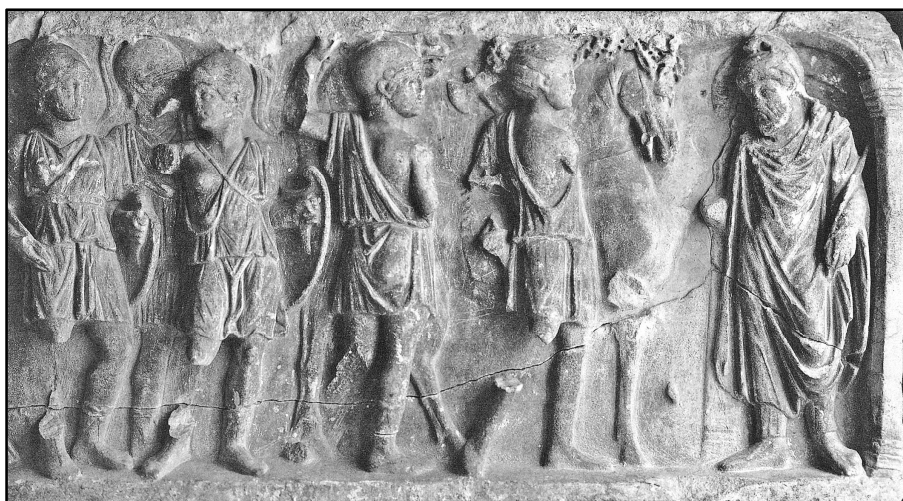


Fig. 354. Palermo, sarcofago romano 160-170 d.C.: le Amazzoni salutano Priamo
(GRASSINGER 1999, tav. 87, fig. 4)



Fig. 355. *Kylix* a F. R. del pittore di Berlino 2536, 440-430 a.C. (D. GRASSINGER, T. O. PINTO, A. SCHOLL, edd., *Die Rückkehr der Götter. Berlins verborgener Olymp*. Ausstellungskatalog Berlin, Pergamonmuseum, Regensburg 2008, p. 73)



Fig. 356. *Hydria* attica a F. R., IV sec. a.C., disegno (R. D. VON DEN HOFF, S. SCHMIDT, edd., *Konstruktionen von Wirklichkeit*, Stuttgart 2001, p. 219, fig. 6)



Fig. 357. *Hydria* attica a F. R. del pittore di Jena, 380-370 a.C. (CVA BRD 74, Berlin, Antikensammlung 9, tav. 41, fig. 3)

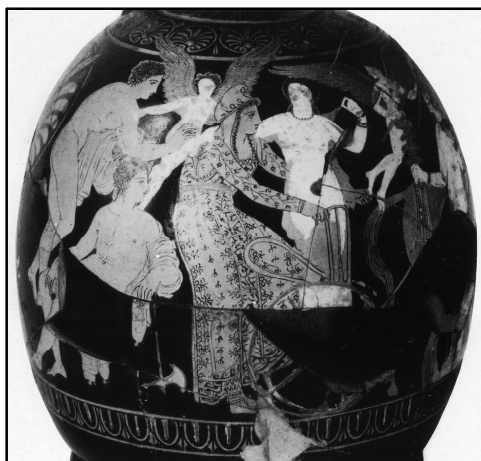


Fig. 358. *Lekythos* a F. R. del pittore di Elena, ca. 375 a.C. (K. SCHEFOLD, F. JUNG, *Die Sagen von den Argonauten, von Theben und Troia in der klassischen und hellenistischen Kunst*, München 1989, p. 123, fig. 101)



Fig. 359. Pompei, Casa del Labirinto (6 11, 9), cubicolo (9), parete nord: disegno (V. M. STROCKA, s.v. VI 11, 8-10. *Casa del Labirinto*, in *PPM V*, Roma 1994, p. 21, fig. 36)

Ettore

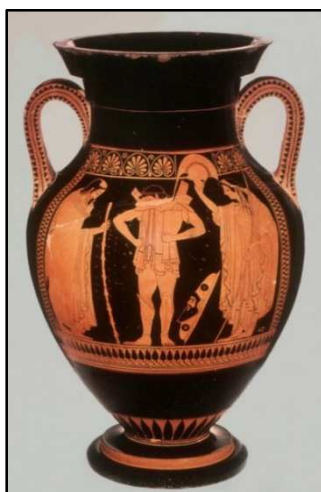


Fig. 360. Anfora a F. R. del pittore Euthymides, 510-500 a.C. (TIVERIOS 1996, p. 128, fig. 99)



Fig. 361. *Stamnos* a F. R. del pittore di Berlino, 490-480 a.C. (R. WÜNSCHE, ed., *Mythos Troja. Ausstellungskatalog Staatliche Antikensammlung und Glyptothek München*, München 2006, p. 226, tav. 34, fig. 1)

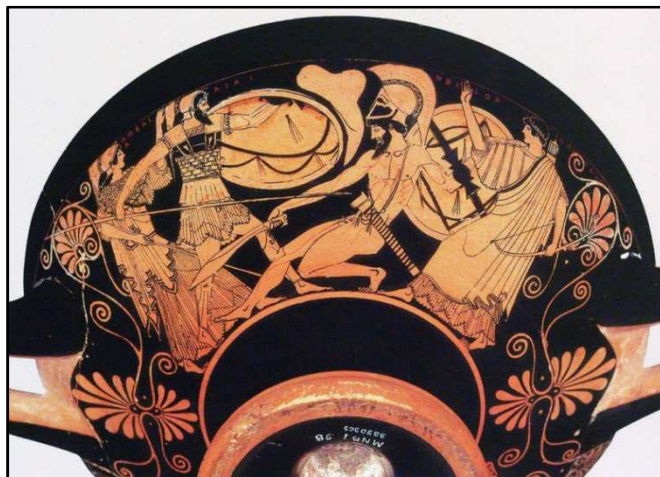


Fig. 362. *Kylix* a F. R. di Duris, 490-480 a.C. (LATA CZ ET ALII 2008, tav. 366, fig. 100, 3)



Fig. 363. *Stamnos* a F. R: del pittore Triptolemos, ca. 480 a.C. (LATA CZ ET ALII 2008, p. 369, fig. 1267)

Pompei, Casa della grata metallica (1 2, 28)

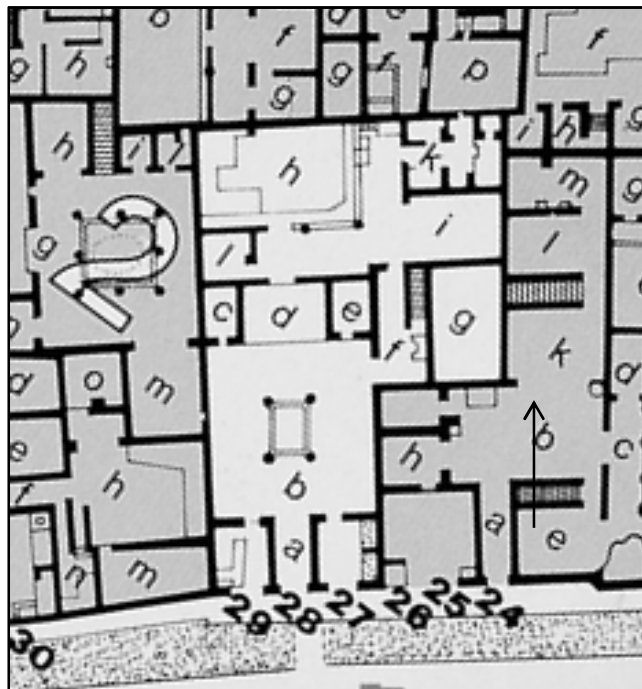


Fig. 364. Planimetria della *domus* (DE VOS 1990 a, p. 58)

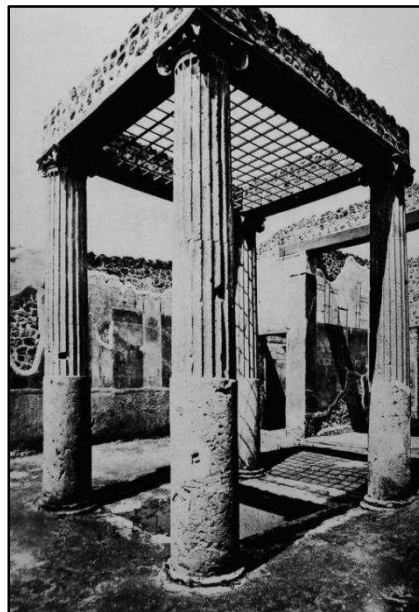


Fig. 365. Le quattro colonne di tufo con i capitelli ionici che sostengono la grata metallica che dà il nome alla *domus* (DE VOS 1990 a, p. 60, fig. 3)

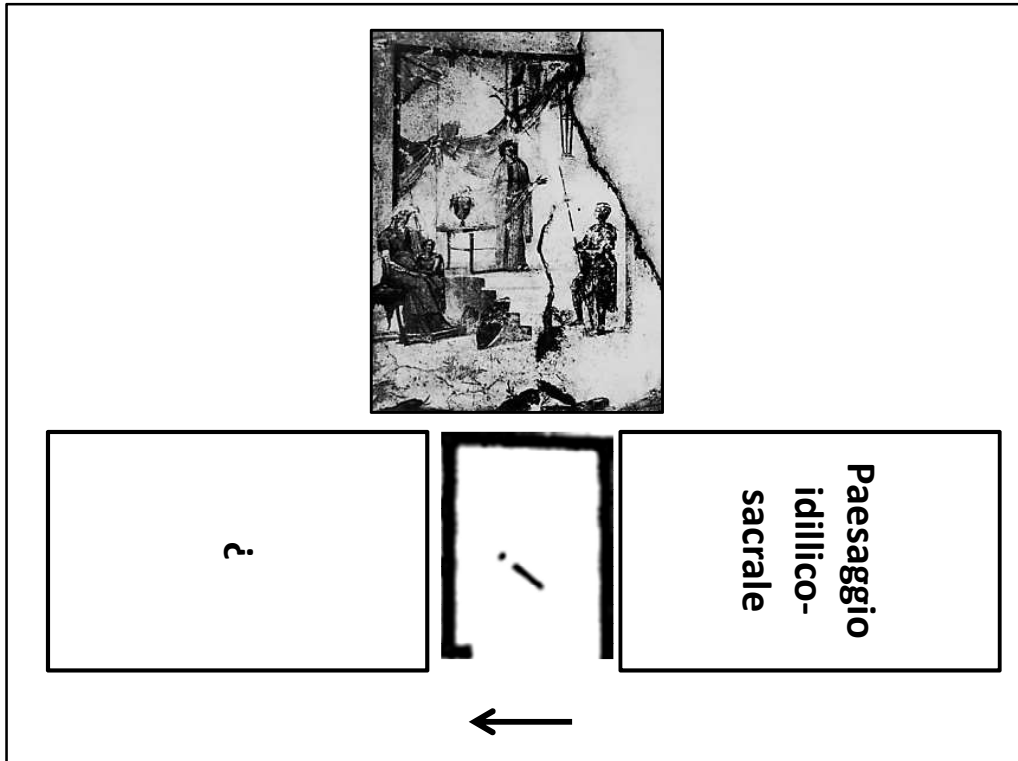


Fig. 366. La quadreria del triclinio (i) (rielaborazione delle immagini in DE VOS 1990 a, pp. 59 e 63, fig. 12)

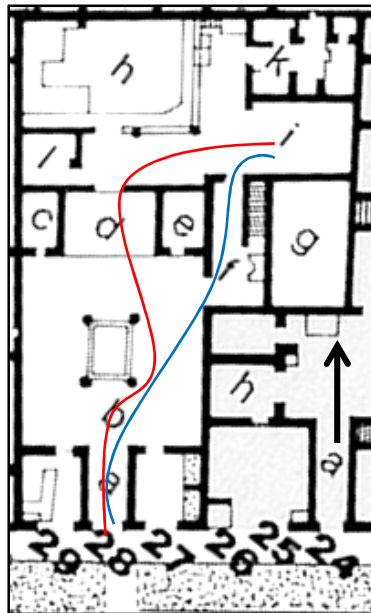


Fig. 367. Il doppio percorso per raggiungere il triclinio (i) dall'ingresso. Linea rossa: tragitto per le stanze di carattere pubblico; linea blu: tragitto «informale» (rielaborazione dell'immagine in DE VOS 1990 a, p. 58)

Pompei, Casa dei cinque scheletri (6 10, 2)

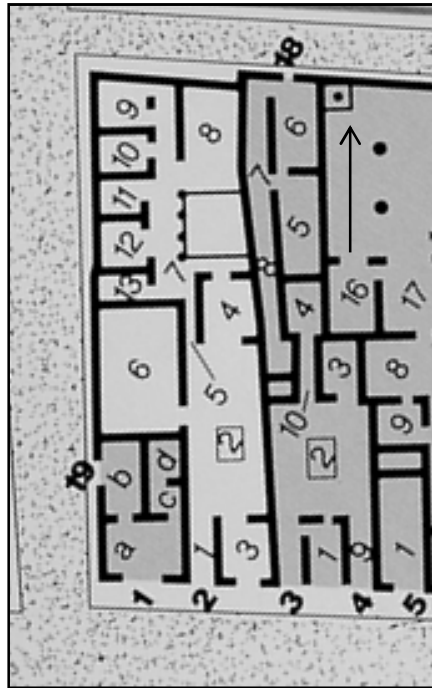


Fig. 368. Planimetria della *domus* (SAMPAOLO 1993 c, p. 1029)

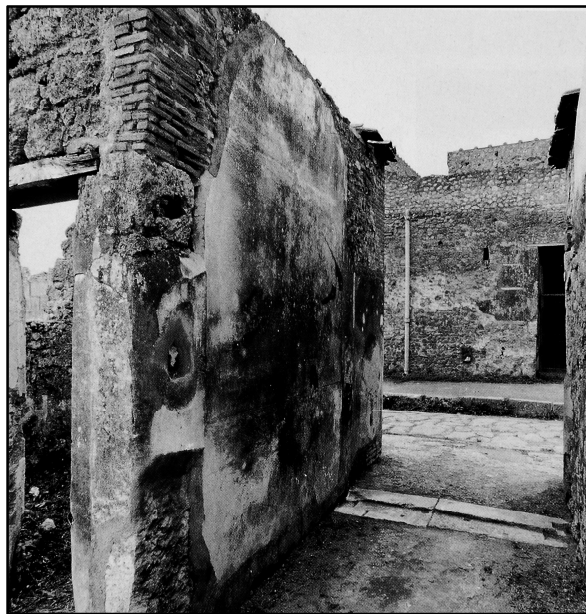


Fig. 369. Vestibolo (1): pavimento del II stile e tracce (SAMPAOLO 1993 c, p. 1033, fig. 5)



Fig. 370. Atrio (2): impluvio marmoreo d'età augustea
(SAMPAOLO 1993 c, p. 1034, fig. 8)



Fig. 371. Cubicolo (3): pavimento in cocciopesto
(SAMPAOLO 1993 c, p. 1035, fig. 10)



Figg. 372 a-b. Cubicolo (12): Perseo e Andromaca, l'estasi profetica di Cassandra
(SAMPAOLO 1993 c, pp. 1042-1043, figg. 20-21)

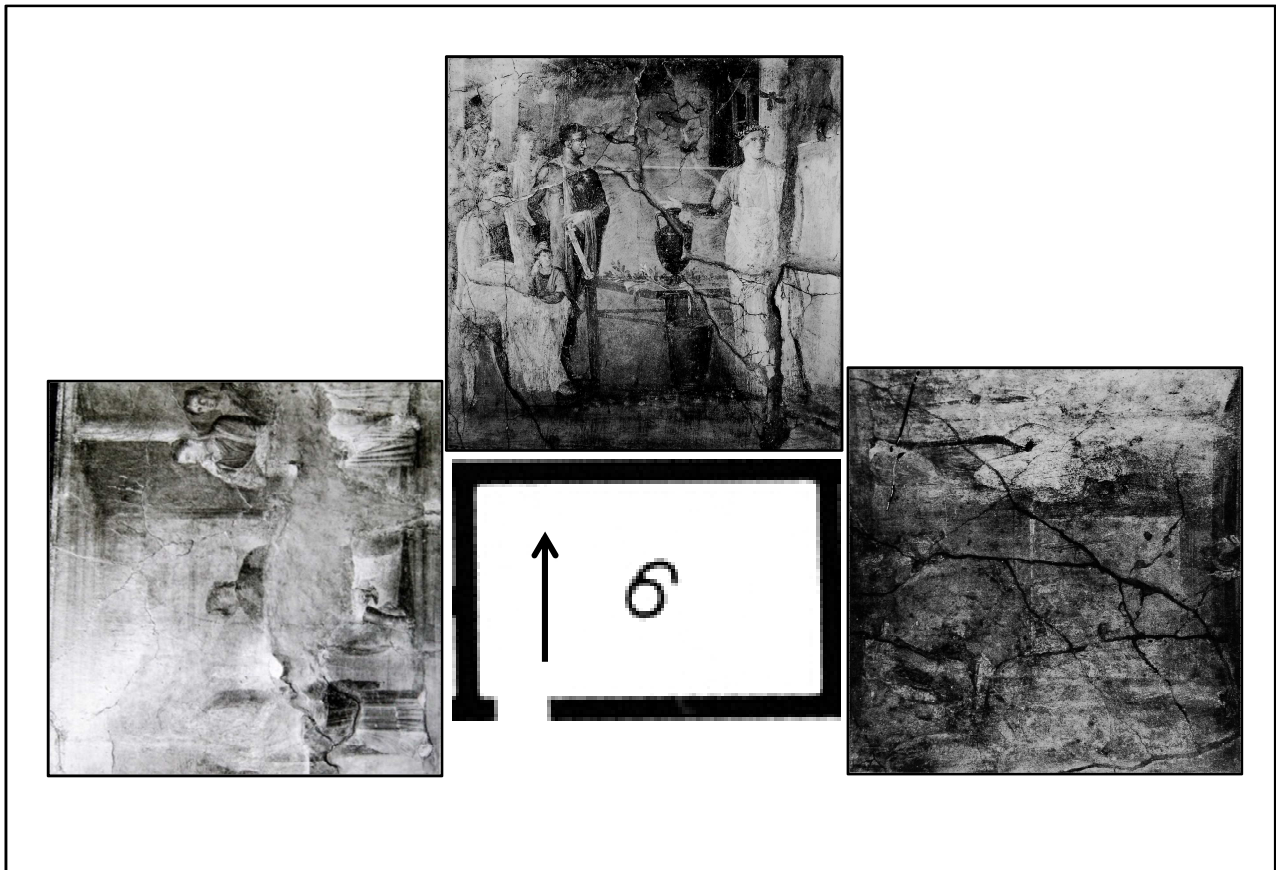


Fig. 373. Quadreria del triclinio (6) (rielaborazione delle immagini in SAMPAOLO
1993 c, pp. 1039-1041, figg. 17-19)

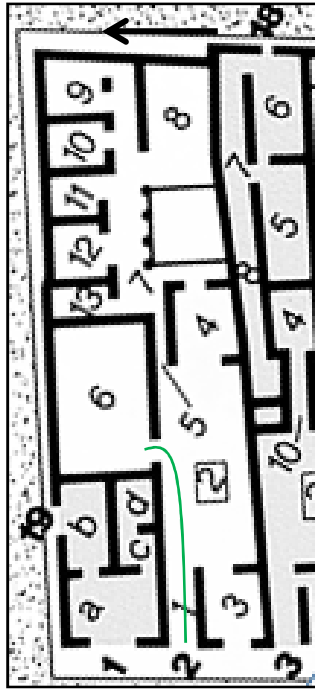


Fig. 374. L'unico percorso per raggiungere il triclinio (6) dall'ingresso (rielaborazione dell'immagine in SAMPAOLO 1993 c, p. 1029)