

IMMAGINI

CAPITOLO I. LA FUGA DI ENEA, ANCHISE E ASCANIO DA TROIA

ARTE GRECA



Fig. 1. Frammento di anfora del pittore Exekias da Locri, ca. 540 a.C.
(PONTRANDOLFO 2007, p. 16, fig. 4)

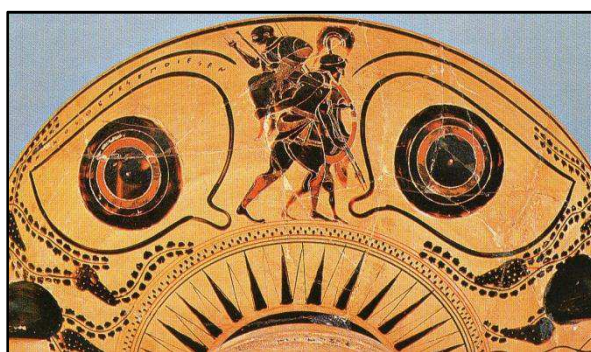


Fig. 2. *Kylix* a F. R. di Nikosthenes da Vulci, 510/500 a.C.
(MENICHETTI 2000, p. 194)

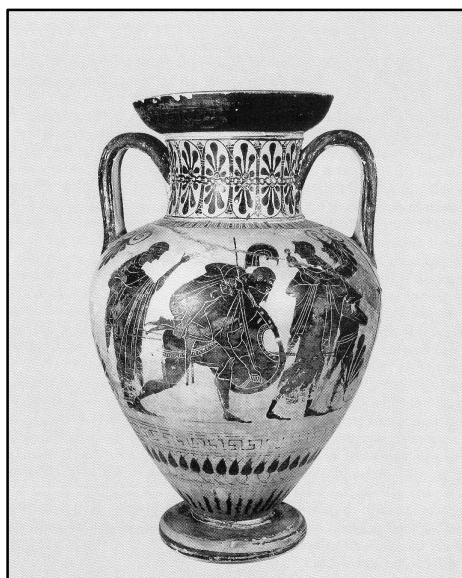


Fig. 3 Anfora a F. N. di Napoli, ca. 510 a.C.
(MENICHETTI 2000, p. 195)



Fig. 4. Anfora a F. N. di Würzburg, ca. 510 a.C.
(MANGOLD 2000, p. 68, fig. 38)



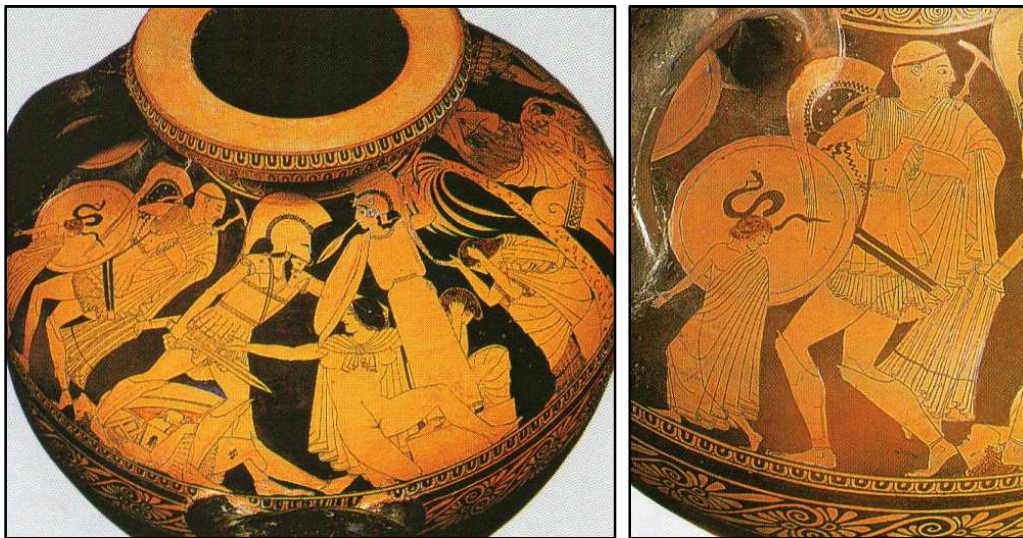
Fig. 5. *Oinochoe* a F. N. di Paris, ca. 500 a.C.
(SCHAUENBURG 1960, tav. XVI, fig. 1)



Fig. 6. *Lekythos* da Gela, 480/470 a.C.
(MANGOLD 2000, p. 72, fig. 45)



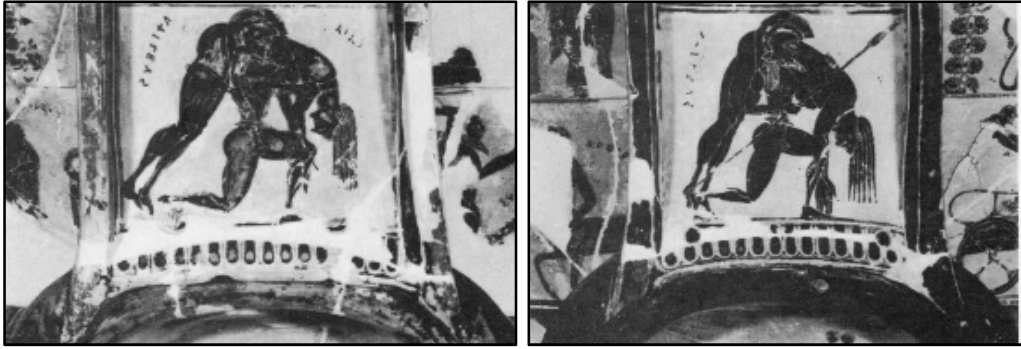
Fig. 7. Cratere a calice a F. R. da Spina, ca. 450 a.C.
(MANGOLD 2000, p. 76, fig. 46)



Figg. 8 a-b. *Hydria* a F. R. da Nola, ca. 480 a.C. (MENICHETTI 2000, p. 195)



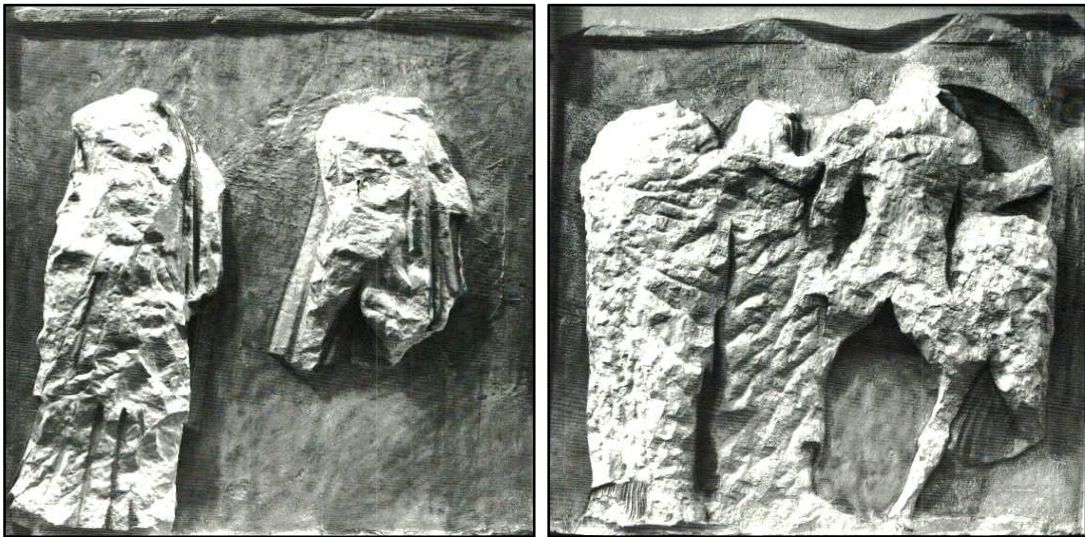
Fig. 9. Anfora a F. N. da Chiusi, ca. 540 a.C.: Aiace trasporta il cadavere di Achille
(WOODFORD, LOUDON 1980, tav. 3, fig. 4)



Figg. 10 a-b. Manici del cratere a volute detto «Vaso François» da Chiusi, 570/560 a.C.
(WOODFORD, LOUDON 1980, tav. 3, fig. 3)



Fig. 11. Frammento del cratere a volute da Metaponto, 340/330 a.C.
(MORARD 2002, tav. 7, fig. 7)



Figg. 12 a-b. Atene: Tempio di Atena *Parthenos* sull'Acropoli, V sec. a.C.: metope 27 e 28
(BERGER 1986, tavv. 24 e 26).



Figg. 13 a-b. Coo: gruppo marmoreo, seconda metà II sec. a.C.
(LAURENZI 1957, p. 116, figg. 112 a-b)



Fig. 14. Kharayeb: terracotta
(CHÉHAB 1953-1954, tav. 98, fig. 1)



Fig. 15. Vaso attico, V sec. a.C.: Ercole trasporta Plutone
(PARIBENI 1960, p. 4, fig. 6)



Fig. 16. Moneta di Ainea, inizi V sec. a.C.
(DARDENAY 2010, p. 46, fig. 8)

ARTE ETRUSCA



Figg. 17 a-b. Anfora a F. R. da Vulci, 470/460 a.C. e scarabeo di Paris, inizi del V sec. a.C.
(MENICHETTI 2000, pp. 196-197)



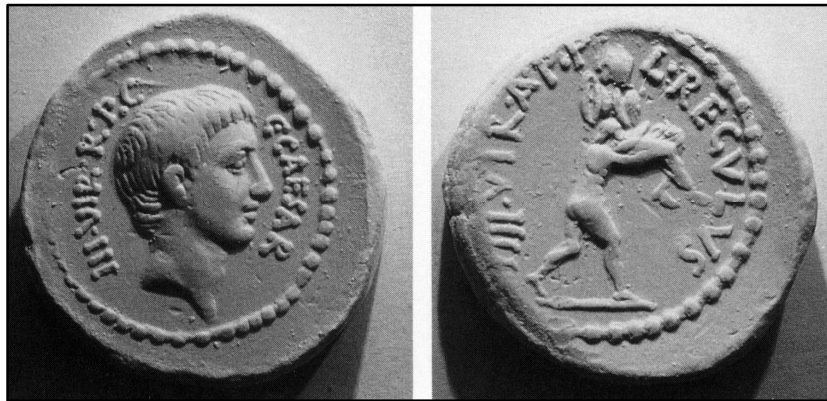
Fig. 18. Veio: una delle statuette fittili, prima metà IV sec. a.C.
(MENICHETTI 2000, p. 197)

ARTE ROMANA

AMBITO PUBBLICO



Figg. 19 a-b. *Denarius* di Giulio Cesare, 47/46 a.C.
(KRUMME 1995, p. 427, fig. 101)



Figg. 20 a-b. *Aureus* di *L. Livineius Regulus* 42 a.C.
(KRUMME 1995, p. 429, fig. 107)



Figg. 21 a-b. *Aureus* di *M. Herennius*, 108-107 a.C.
(KRUMME 1995, p. 476, fig. 189)



Figg. 22 a-b. Moneta di *Katane* con la raffigurazione dei fratelli *Amphinomos* e *Anapias* che portano in salvo i loro genitori (KRUMME 1995, p. 476, fig. 187)



Fig. 23. Sesterzio di Caligola 37/38 d.C.: scene di sacrificio davanti al tempio del Divo Augusto sul Palatino con la fuga come acroterio sinistro (SPANNAGEL 1999, tav. 3, fig. 1)



Fig. 24 a. *Aureus* di Antonino Pio, 140-144 d.C. (KRUMME 1995, p. 437, fig. 123)

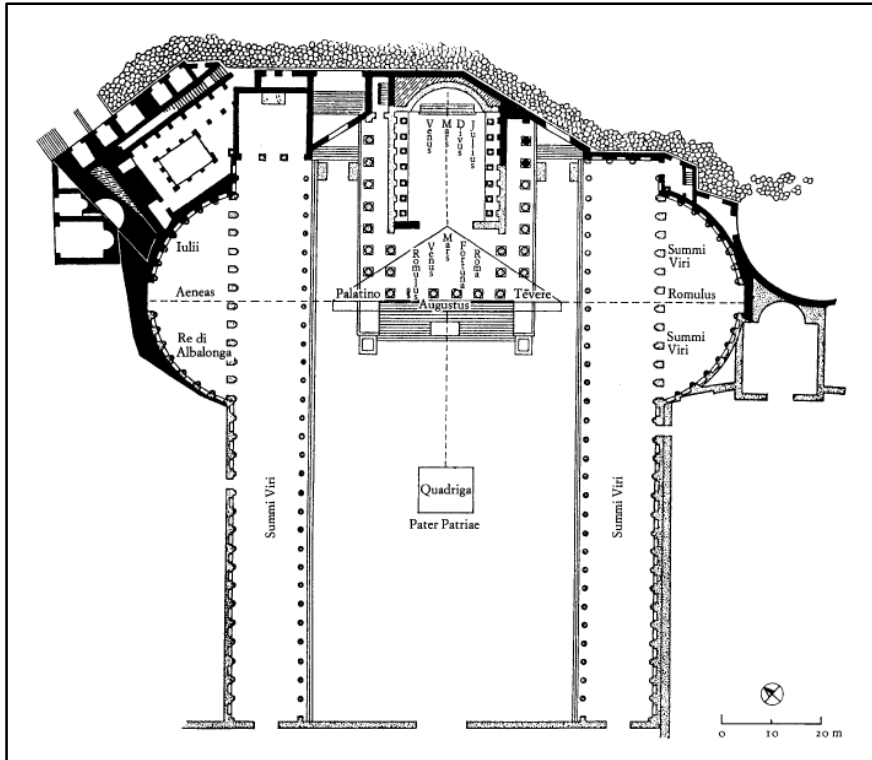


Fig. 25. Roma: planimetria del Foro di Augusto
(ZANKER 1989, p. 209, fig. 149)



Fig. 26. *Basilica Aemilia*: frammento del rilievo
(SPANNAGEL 1999, tav. 6, fig. 1)

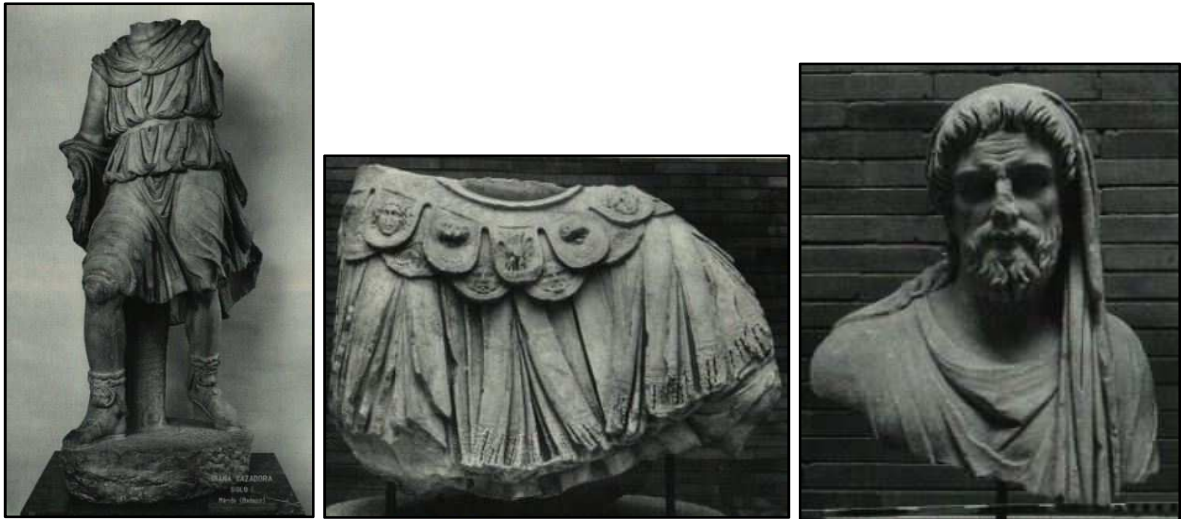


Fig. 27 a-c. Mérida: i frammenti del gruppo marmoreo (BARRERA, TRILLMICH 1996, tavv. 28 e 31-32)



Fig. 28. Corduba: statua loricata (GARRIGUET MATA 2002, p. 47, tav. VIII, fig. 3)



Fig. 29. Aphrodisias: rilievo del Sebasteion (ERIM 1996, p. 56, fig. 80)



Fig. 30. Cartagine: rilievo dell'altare della *gens Iulia*
(SPANNAGEL 1999, tav. 6, fig. 2)



Fig. 31. Dettaglio del rilievo con *tensa* di Budapest
(DARDENAY 2010, p. 87, fig. 27)

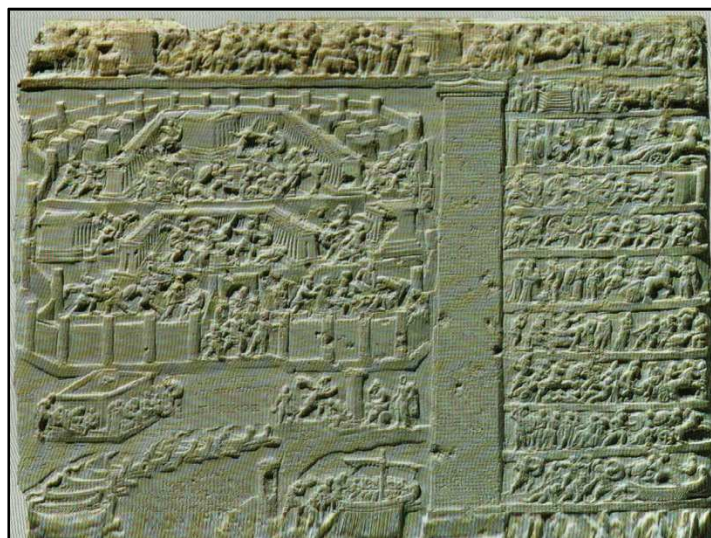
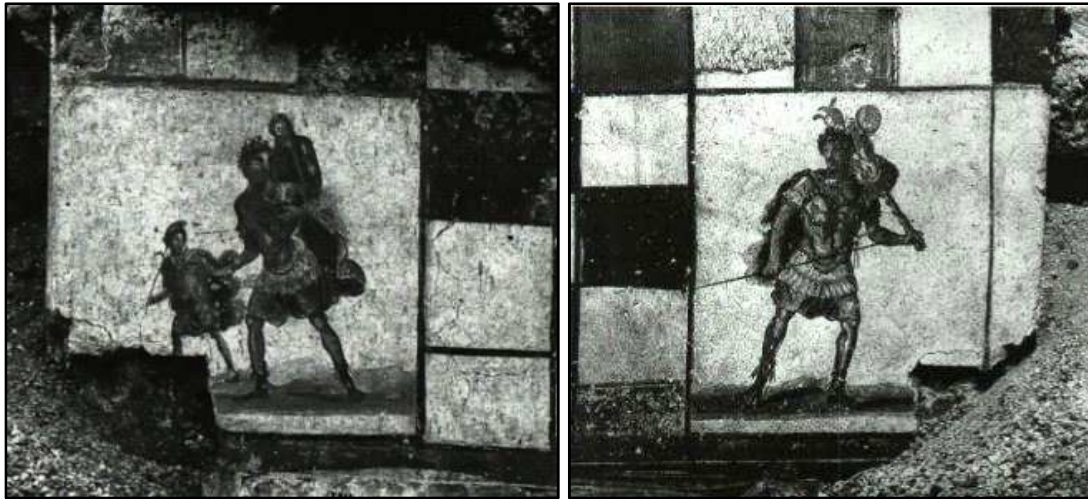


Fig. 32. *Tabula Iliaca capitolina*
(CAPELLI 2000 b, p. 198)



Figg. 33 a-b. Pompei, bottega di *F. Ululitremulus* (9 13, 5), facciata: la fuga di Enea da Troia e Romolo con gli *spolia opima* (SAMPAOLO 2003, p. 358, figg. 2-3)



Fig. 34. Strasburgo: affresco (DARDENAY 2012 a, p. 146, fig. 7)



Figg. 35 a-b. Strasburgo: affresco a soggetto dionisiaco e la lotta tra Eracle e Ippolita (DARDENAY 2012 a, pp. 138 e 143, figg. 1 e 5)



Fig. 36. Pompei: statuetta di terracotta
(DE CARO 1994, p. 271)



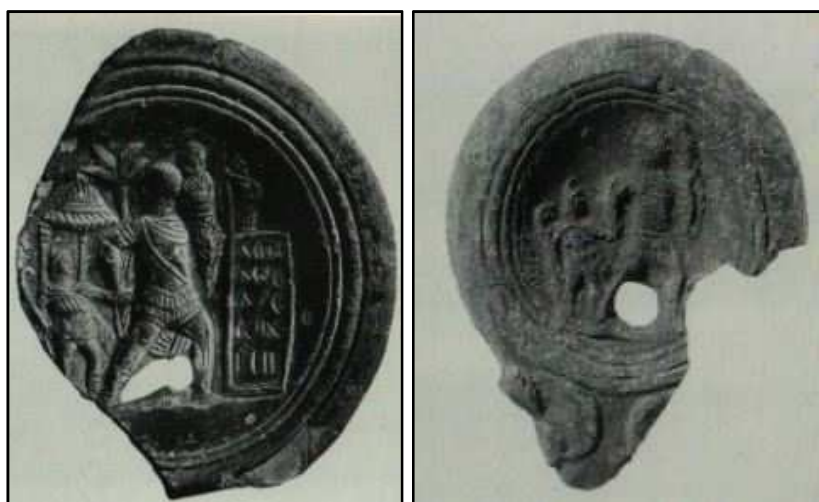
Fig. 37. Pompei: sigillo di una cista
(ADAMO MUSCETTOLA 1983, p. 741, fig. 9)



Fig. 38 Barcellona: lucerna
(SPANNAGEL 1999, tav. 7, fig. 5)



Fig. 39. Aquileia: frammento di lucerna
(DI FILIPPO BALESTRAZZI 1988, tav. 113, fig. 712)



Figg. 40 a-b. Lucerna di Mérida e di Hannover
(BARRERA, TRILLMICH 1996, tav. 35, figg. 1-2)



Fig. 41. Pompei: elmo gladiatorio con scene di *Ilioupersis*
(DE CARO 1994, p. 124)



Fig. 42. Fort Louis: schiniere
(DARDENAY 2010, p. 20, fig. IV)

AMBITO PRIVATO

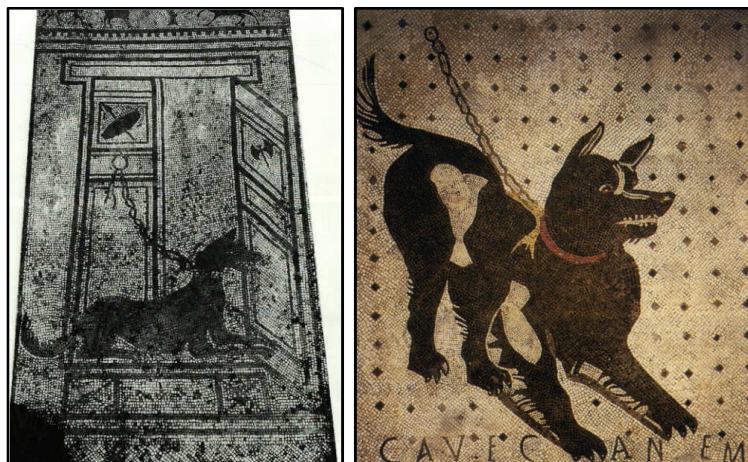
La c.d. «Parodia» della fuga di Enea, Anchise e Ascanio da Troia

Venere



Fig. 43. Pompei, Casa della Venere in conchiglia (2 3, 3), peristilio (8), parete sud: affresco con Venere distesa dentro una conchiglia scortata da due eroti (SEAFORD 1978, p. 61)

Cane da guardia



Figg. 44 a-b. Pompei, Casa di *Paquius Proculus* (1 7, 1. 20), vestibolo (2) e del Poeta tragico (6 8, 3-5), vestibolo (1) (PARISE BADONI, DE VOS 1990, p. 485, fig. 1; U. PAPPALARDO, *The Splendor of the Roman Wall Painting*, Los Angeles 2009, p. 179)



Fig. 45. Pompei, *caupona* di *Sotericus* (1 12, 3), atrio (2) (MENOTTI 1990, p. 710, fig. 11)



Fig. 46. Prima Porta, villa di Livia: gocciolatoio a protome canina in terracotta (MESSINEO, VITTORI, ZACCAGNINI 2001, p. 109, fig. 121)



Fig. 47. Pompei, Casa dei *Vettii* (6 15, 1), atrio (c): tetto con gocciolatoi a protome canina (H. DRERUP, *Bildraum und Realraum in der römischen Architektur*, in *MDAI(R)* 66, 1959, tav. 40)



Fig. 48. Prima Porta: dettaglio della corazza della statua di Augusto (ARCHIVIO ALINARI, neg. 47101)

Fallo



Fig. 49. Pompei, Casa della fontana d'amore (9 2, 7), facciata: tabella in terracotta con fallo in rilievo (GUZZO, SCARANO USSANI 2009, p. 53)



Fig. 50. Pompei, bottega (9 12, 6): Mercurio itifallico (FRÖHLICH 1991, tav. 16, fig. 2)



Fig. 51. Pompei, Casa dei Vettii (6 15, 1), fauce (b), parete ovest: quadro di Priapo itifallico (FRÖHLICH 1991, tav. 8, fig. 1)

Erote



Fig. 52. Pompei, Casa dei Vettii (6 15, 1), atrio (c), parete sud: affresco (SEAFORD 1978, p. 39)



Fig. 53. *Retro* del denario aureo di *Mn. Cordius Rufus* (CRAWFORD 1974, tav. 54, fig. 21)



Fig. 54. L'erote su delfino dell'«Augusto di Prima Porta» (Museum für Abgüsse Klassischer Bildwerke, Photothek, München, 47376)

Nereide e mostro marino



Fig. 55. Pompei, Casa di *M. Lucretius* (9 3, 5), cubicolo (4): disegno di *M. Mastraccio* (BRAGANTINI 1999 c, p. 470, fig. 54)

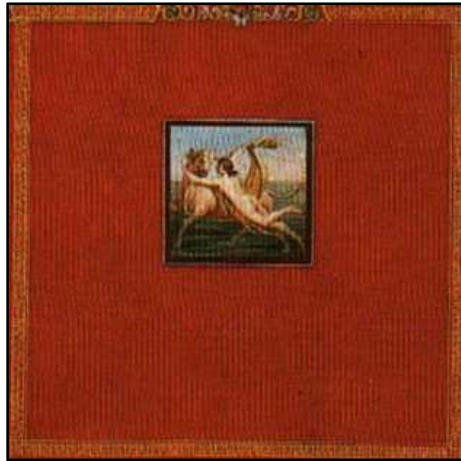


Fig. 56. Pompei, Casa delle Danzatrici (6 2, 22) triclinio (12), parete sud: quadro del ratto di Europa (BRAGANTINI 1993 b, p. 255, fig. 48)



Fig. 57. Pompei, Casa del Poeta tragico (6 8, 3-5), cubicolo (6 A), parete sud: disegno del quadro con il ratto di Europa della (PARISE BADONI 1993, p. 595, fig. 129)



Fig. 58. Pompei, Casa del Menandro (1 10, 4), *oecus* (11), parete ovest: particolare del fregio (LING 1990 a, p. 313, fig. 112)



Fig. 59. Capua: rilievo di un sarcofago (ICARD-GIANOLIO 1997, tav. 50, n° 33)



Fig. 60. *Glanum*: dettaglio del fregio del mausoleo (ICARD-GIANOLIO 1997, tav. 50, n° 31)

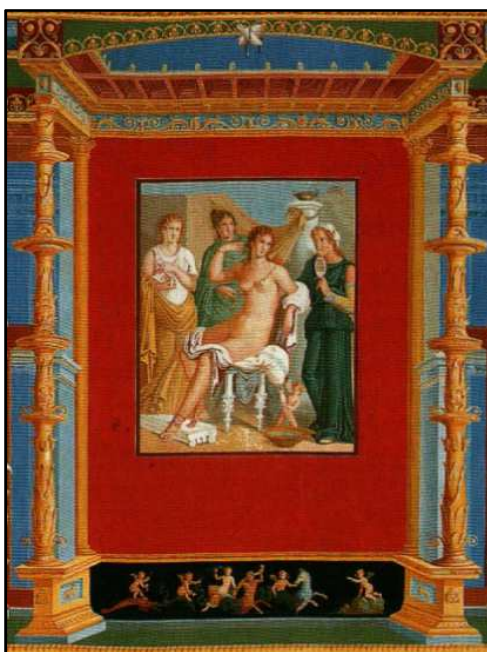


Fig. 61. Pompei, Casa dell'Adone ferito (6 7, 10), *oecus* (11), parete sud: disegno dell'edicola centrale con predella decorata con un tiaso marino (SAMPAOLO 1993 b, p. 414, fig. 16)

Il mosaico della «Maison des chevaux» di Cartagine



Fig. 62. Il «mosaico dei cavalli» di Cartagine (SALOMONSON 1965, p. 153, tav. IX)

Maison des chevaux» di Cartagine

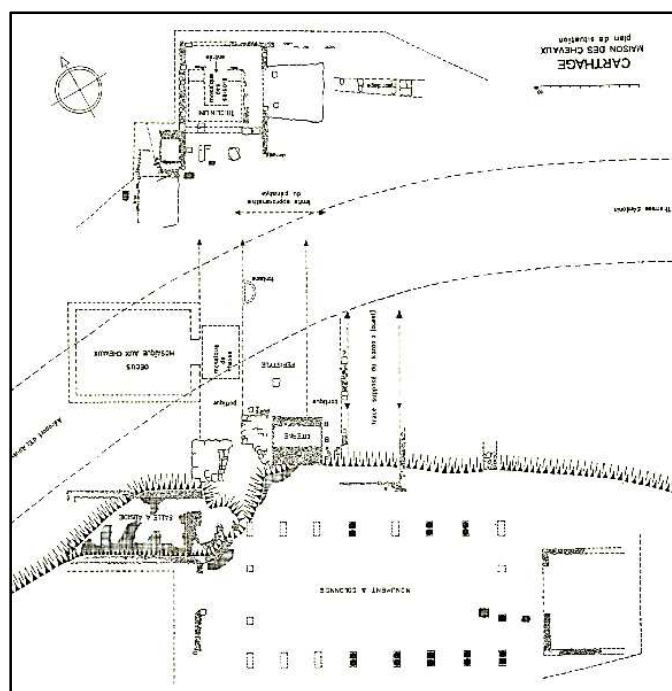


Fig. 63. L'area della «Maison des chevaux» (SALOMONSON 1965, p. 16, fig. 2)



Fig. 64. L'ottagono con l'inno agli azzurri
(SALOMONSON 1965, p. 152, tav. VIII, fig. 2)



Fig. 65. Scene di caccia del peristilio
(SALOMONSON 1965, p. 156, tav. XII, fig. 1)



Figg. 66 a-b. Scene di caccia della soglia tra il peristilio e l'*oecus*
(SALOMONSON 1965, p. 156, tav. XIII, figg. 1-2)



Fig. 67. Mosaico della pesca nella fontana
(SALOMONSON 1965, p. 154, tav. X, fig. 1)

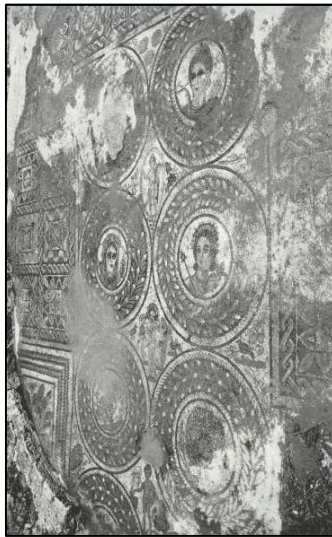
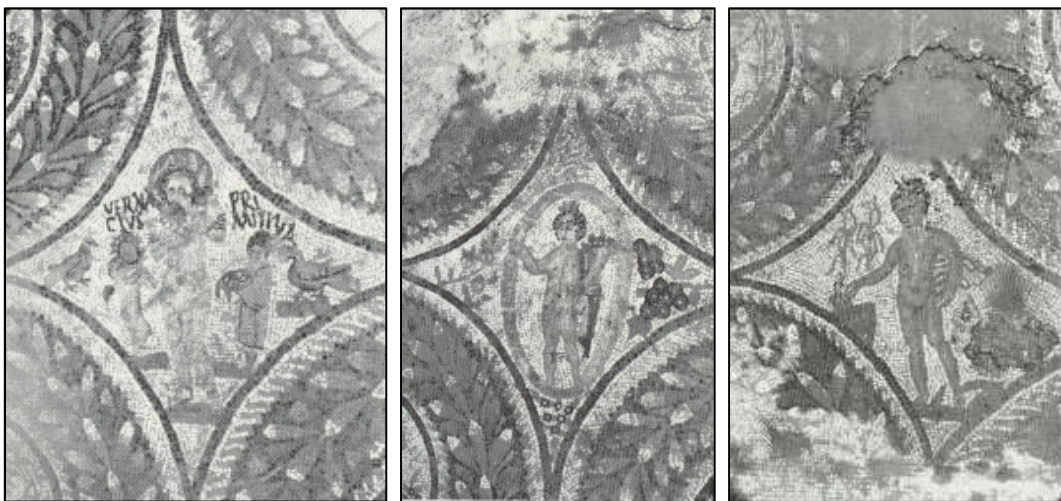


Fig. 68. Mosaico con i busti delle Stagioni nel triclinio
(SALOMONSON 1965, p. 160, tav. XVI, fig. 4)



Figg. 69 a-c. Scena della toilette di Venere; Aion e scena di sacrificio
(SALOMONSON 1965, p. 162, tav. XVIII, figg. 2, 4 e 6)



Figg. 70 a-b. Scene di caccia lungo i lati dell'*oecus*
(SALOMONSON 1965, p. 166, tav. XXII, figg. 3 e 5)

Confronti



Fig. 71. Sousse: mosaico dell'auriga trionfatore
(DUNBABIN 1978, tav. XXXIV, fig. 89)

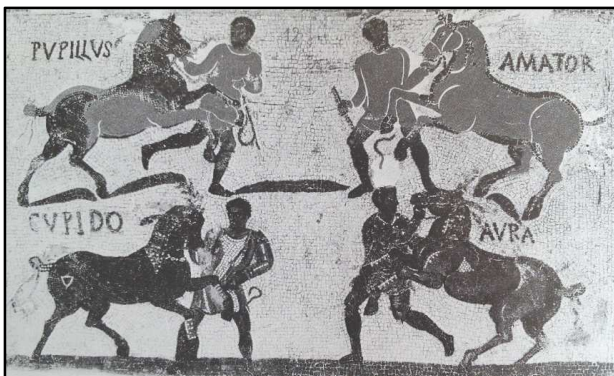


Fig. 72. Sousse: «Mosaico delle quattro
fazioni del circo» (DUNBABIN 1978, tav.
XXXII, fig. 83)



Fig. 73. Sousse: medaglione della Casa di
Sorothus (DUNBABIN 1978, tav. XXXI, fig.
82)



Fig. 74. Torre de Palma: mosaico dei cavalli
(LANCHA, BELOTO 1994, p. 6, fig. 2)



Fig. 75. Il pannello del cavallo con Eracle e la cerva di Cerinea
(SALOMONSON 1965, p. 191, tav. LVII, fig. 3)

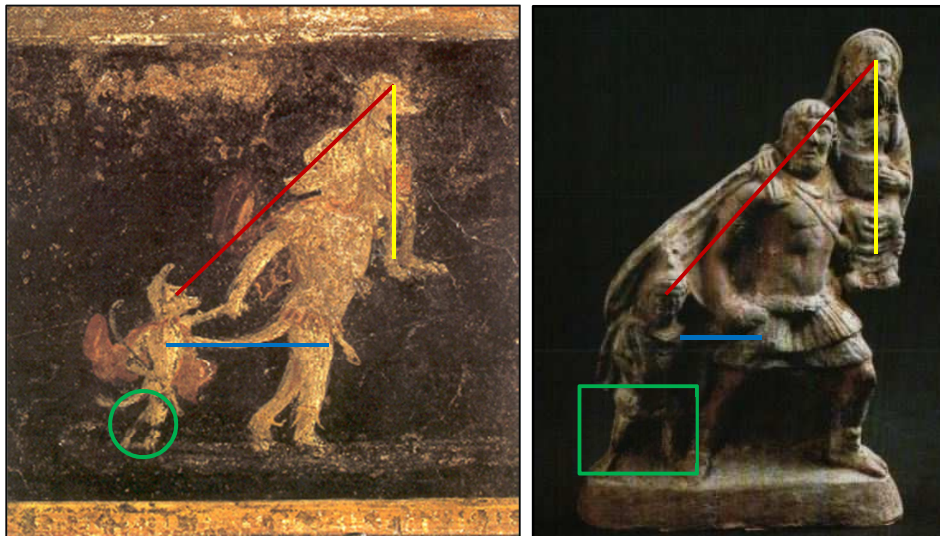


Figg. 76 a-b. Il pannello del cavallo di *S A P* e dettaglio del tavolino con le corone
(SALOMONSON 1965, p. 200, tav. LVI, fig. 3; NICOLET, BESCHAOUCH 1991, p. 488, fig. 10)



Fig. 77. Patrasco: dettaglio del monumento funerario di un atleta
(NICOLET, BESCHAOUCH 1991, p. 502, fig. 17)

Lo schema compositivo dell'iconografia della fuga



Figg. 78 a-b. La c.d. «Parodia» e una statuetta di terracotta da Pompei
(rielaborazione dell'immagine in DE CARO 2000, p. 47; DE CARO 1994, p. 271)

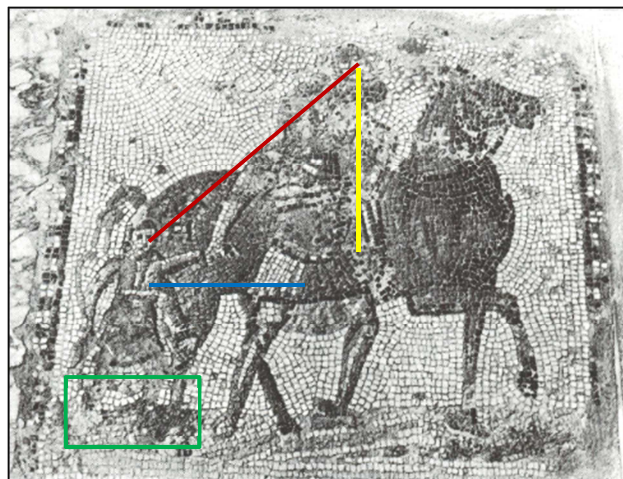
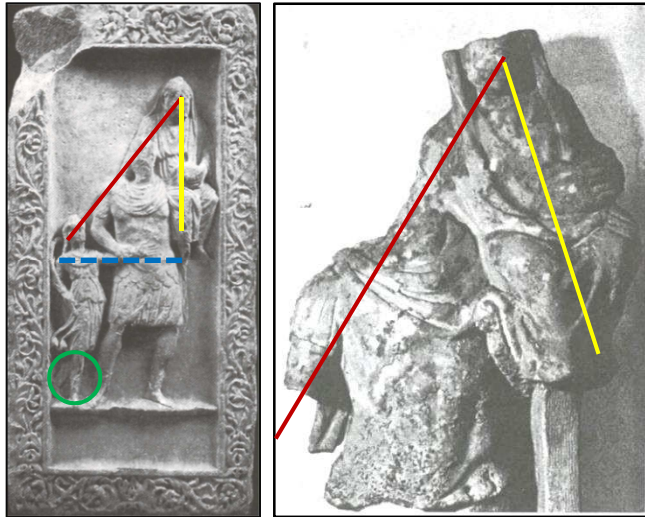
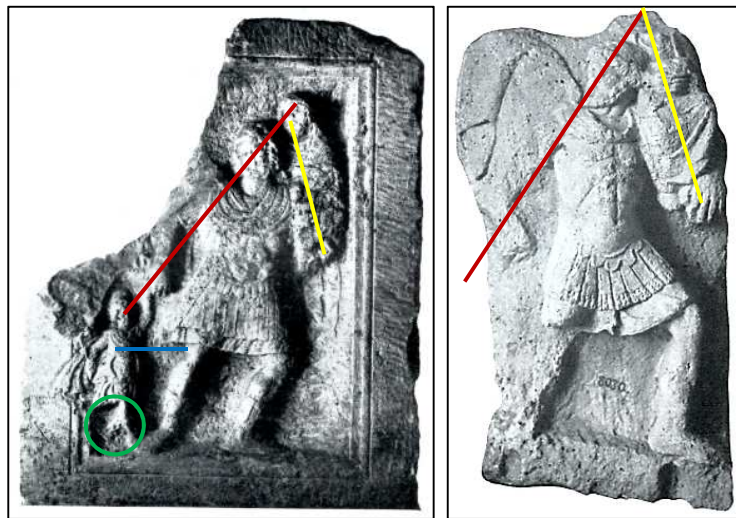


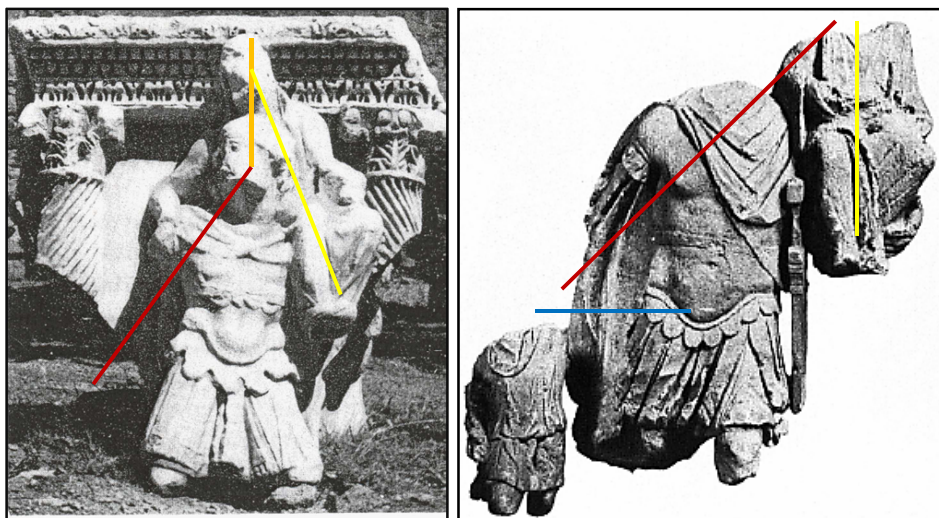
Fig. 79. Mosaico di Cartagine (rielaborazione dell'immagine in
SALOMONSON 1965, tav. XLVI, fig. 2)



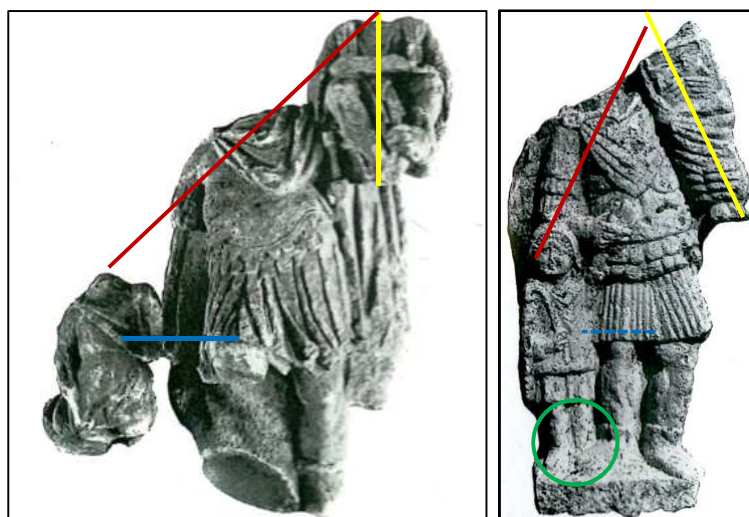
Figg. 80 a-b. Gruppi di Acqui e Wien (rielaborazione delle immagini in CADARIO 2001, pp. 161-164, fig. 8; KENNER 1961-1963, p. 45, fig. 24)



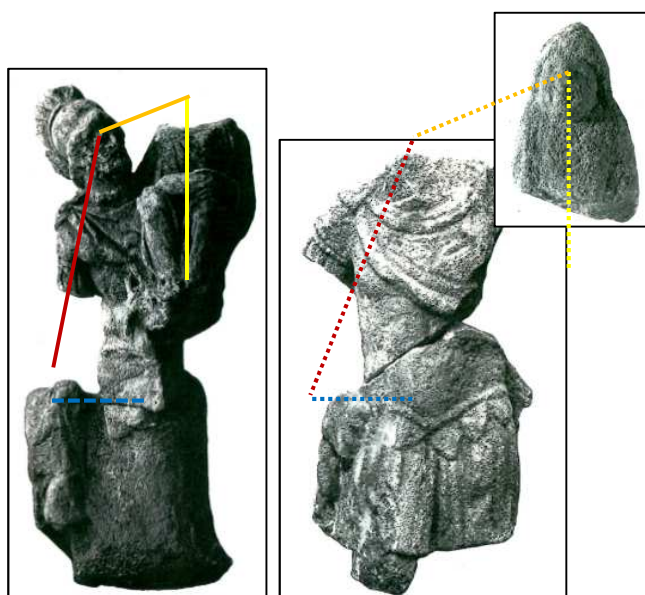
Figg. 81 a-b. Gruppi «Intercisa 1» e «Intercisa 2» (rielaborazione delle immagini in ERDÉLYI 1934, pp. 49-50, figg. 58-59)



Figg. 82 a-b. Gruppi di Ancyra » e «Köln 1» (rielaborazione delle immagini in LAWRENCE 1951, p. 153, fig. 4; NOELKE 1976, tav. 37)



Figg. 83 a-b. Gruppi «Köln 2» e *Gorsium* (rielaborazione delle immagini in NOELKE 1975, tav. 38, figg. a, c, e tav. 47, fig. 1)



Figg. 84 a-b. Gruppi «Köln 3» e Stuttgart Bad-Cannstatt (rielaborazione delle immagini in NOELKE 1976, tav. 41, fig. 1 a, e tav. 41, figg. 2 a-b)



Fig. 85. Gruppo di Trier (rielaborazione dell'immagine in NOELKE 1976, tav. 42, fig. 2)