

*L'addio di Creusa ed Enea ?*

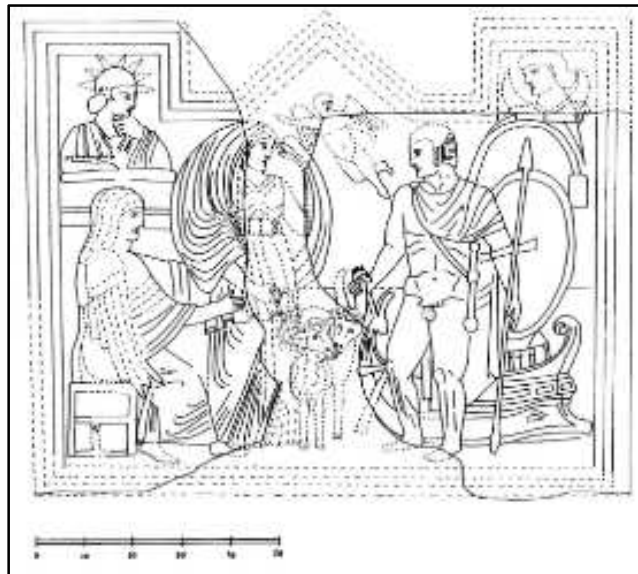
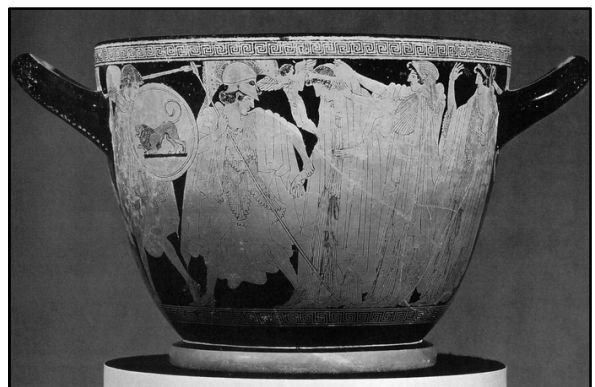


Fig. 86. Disegno ricostruttivo secondo H. Dolenz (DOLENZ 1996, p. 294, fig. 2)

*Paride ed Elena*



Fig. 87. Anforisco attico a F. R. del pittore Hairmamene, 430-420 a.C. (J. BOARDMAN, *Rotfigurige Vasen aus Athen. Die Klassische Zeit. Ein Handbuch*, Mainz 1991, p. 167, fig. 308)



Figg. 88 a-b. Kylix e skyphos attici a F. R. del pittore Makron, ca. 490-480 a.C. (CVA D 21, *Berlin, Antiquarium*, 2, tav. 84, fig. 4; N. KUNISCH, *Makron. Forschungen zur antiken Keramik II, Kerameus* 10, Mainz 1997, tav. 98, fig. 300)



Figg. 89 a-b. Rilievo di marmo dall'Esquilino e frammento di sarcofago (II sec. d.C.): la partenza di Elena e Paride (KAHIL 1955, tav. VII; KAHIL 1988, tav. 387, n° 59)

*L'incontro di Menelao ed Elena*

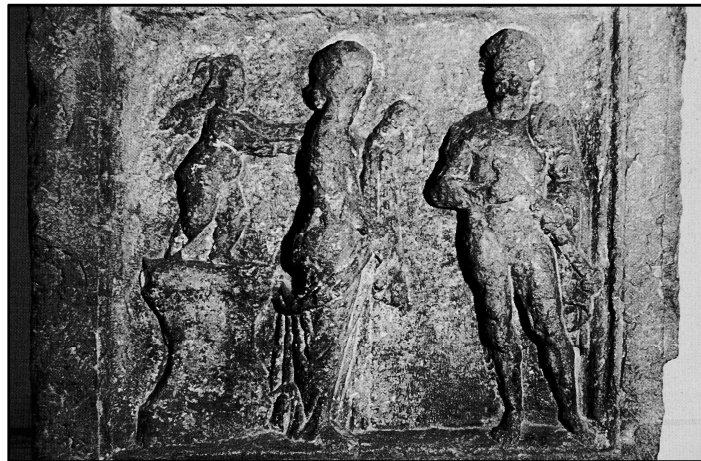
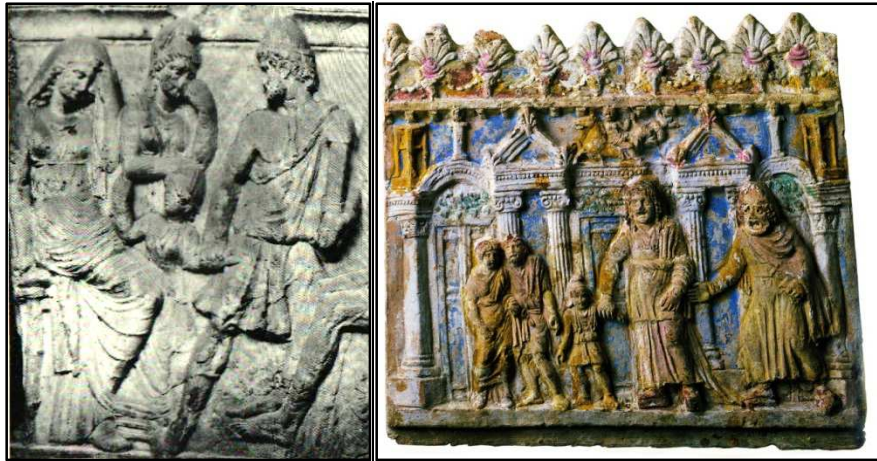


Fig. 90. *Aquinum*, rilievo laterale di un sarcofago romano, II sec. d.C. (KAHIL 1988, tav. 333, n° 232)

*Il ratto e la morte di Astianatte*



Figg. 91 a-b. Anfora a F. N. del Louvre, 470-465 sec. a.C., e frammento di un basso rilievo romano di Copenaghen, datazione indefinita, (MANGOLD 2000, p. 50, fig. 30; TOUCHEFEU 1984, tav. 681, n° 1 a)



Figg. 92 a-b. Rilievo di un sarcofago attico-romano da Efeso, 192-220 d.C., e del monumento funerario di *P. Numitorius Hilarus*, fine I sec. a.C. (TOUCHEFEU 1984, tav. 681, n° 2; N. SAVARESE (ed.), *In scaena. Il teatro di Roma antica*. Catalogo della mostra, Roma 2007, Roma 2007, p. 50)

*Talthybios*



Figg. 93 a-b. *Skyphos* attico a F. R., 490-480 a.C., e *pelike* a F. N., ca. 500 a.C. (TOUCHEFEU-MEYER 1994, tav. 594, nn° 4 e 11)



Fig. 94. Antiochia: mosaico, ca. 250 d.C. (KOSSATZ-DEISSMANN 1986, tav. 134, n° 5)



Fig. 95. Sperlonga: copia tiberiana della testa di Ulisse dal gruppo di Polifemo, ca. 160-150 a.C. (B. ANDREAE, ed., *Skulptur des Hellenismus*, München 2001, tav. 122)

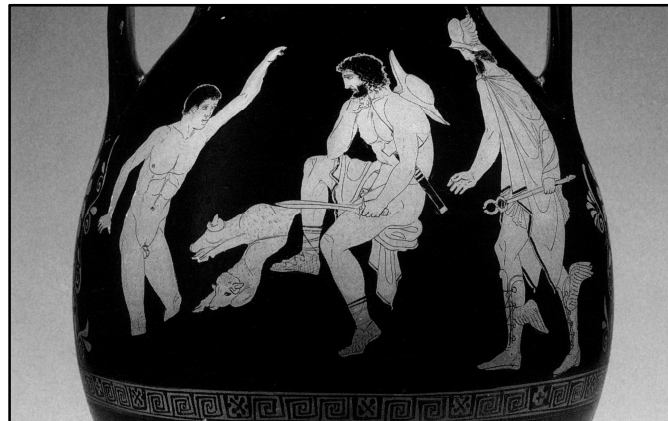


Fig. 96. *Pelike* attica a F. R. del pittore Lykaon, ca. 450-430 a.C. (TOUCHEFEU MEYNIER 1988, tav. 632, n° 149)

*Ulteriori confronti*



Fig. 97. Pompei, dettaglio dell'elmo gladiatorio pompeiano, I sec. d.C. (CANCIANI 1981 a, tav. 305, n° 127)



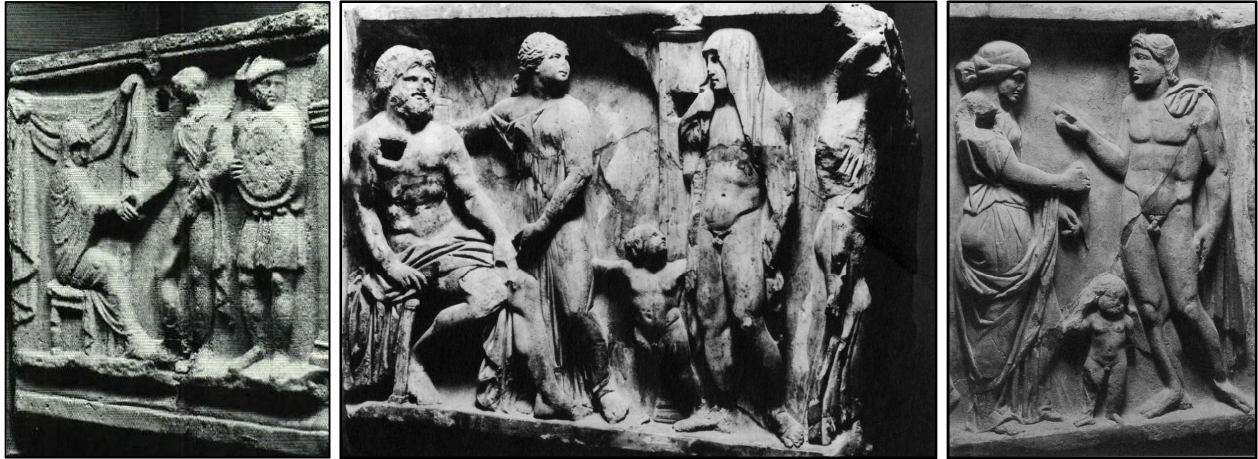
Fig. 98. Pompei: statuetta fittile con Enea Ascanio e Creusa con un altro bambino in braccio ? (HEURGON 1984, p. 931)



Fig. 99. *Vergilius Vaticanus* (V-VI sec. d.C.), pict. 16: il prodigio della fiammella tra i capelli di Ascanio e Creusa supplica Enea di non andare in battaglia (WRIGHT 1993, p. 27)



Fig. 100. Sarcophago del Vaticano, ca. 170 d.C.: ciclo figurato di Protesilao (SICHTERMANN, KOCH 1975, tav. 168, n° 69)



Figg. 101 a-c. Pannelli laterali dei sarcofago del Vaticano e di Napoli (ca. 150 d.C.): ciclo figurato di Protésilao (SICHTERMANN, KOCH 1975, tav. 169, n° 69; ZANKER, EWALD 2004, pp. 100 e 102, figg. 84 e 86)

*L'addio di Ettore ai suoi cari*

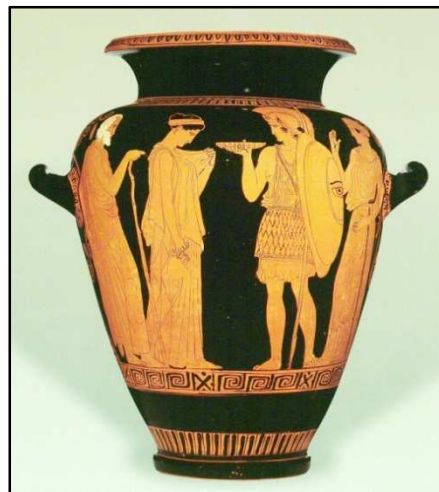


Fig. 102. *Stamnos* attico a F. R., 440-430 a.C. (TIVERIOS, 1996, p. 17, tav. 160)

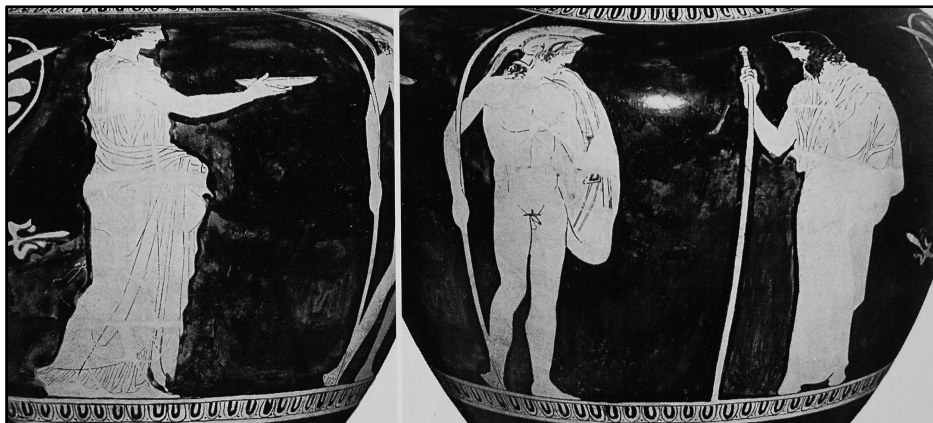


Fig. 103. *Oinochoe*, ca. 430 a.C. (TOCHEFEU 1988, tav. 284, n° 20)



Fig. 104. Cratere a volute apulo, 320-300 a.C.  
(TOUCHEFEU 1988, tav. 285, n° 21)

*Addendum*

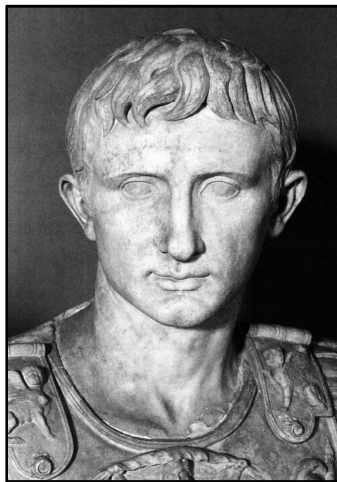
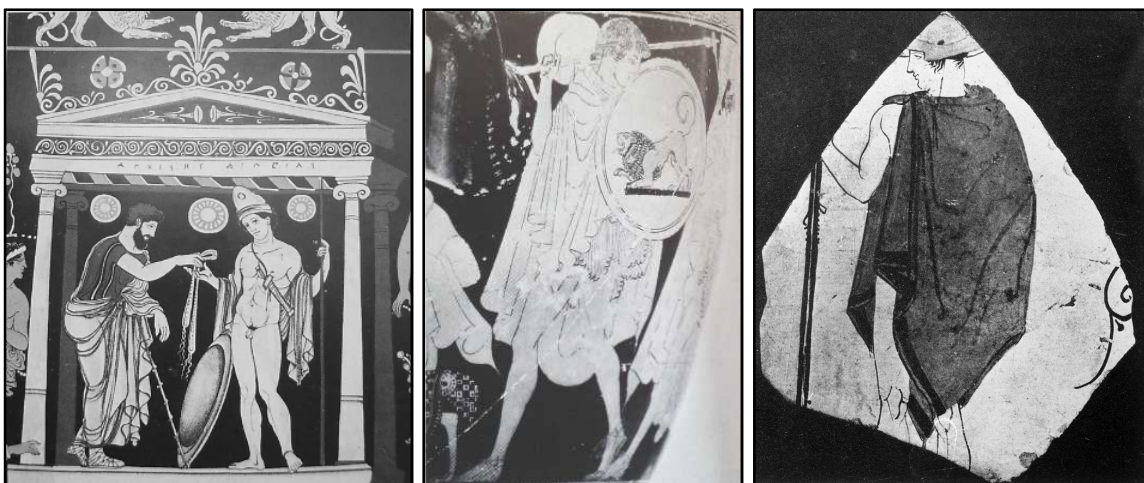


Fig. 105. Prima Porta: testa della statua di Augusto, ca. 20 a.C. (P. C. BOL, ed., *Die Geschichte der antiken Bildhauerkunst IV. Plastik der römischen Kaiserzeit bis zum Tode Kaiser Hadrians*, Mainz 2010, tav. 21, fig. 21 b)



Figg. 106 a-c. Anfora apula, 370-350 a.C.: Anchise e Enea ? *Skyphos* di Boston, 490-480 a.C.: il ratto di Elena. Frammento di cratere a calice a fondo bianco, 450 a.C.: ratto di Elena (CANCIANI 1981 a, tav. 296, n° 3 e 11; C. BOULTER, *Sherd from a White-Ground Krater*, in *AJA* 54, 1950, 4, tav. 21, b)



Fig. 107. Via Labicana: statua di Augusto pontefice massimo, tra la fine I sec. a.C. e l'inizio del I sec. d.C. (H. VON HEINTZE, *Römische Porträt-Plastik aus sieben Jahrhunderten*, Stuttgart 1961, tav. 7, fig. b)



Figg. 108 a-b. Prime emissioni monetali di Catane con *Amphinomos* e *Anapias* (FRANZONI 1995, tav. VII, figg. 1-2)



Figg. 109 a-b. Moneta con *Amphinomos* e *Anapias* di L. Regolo e Sex. Pompeo (ZANKER 1989, p. 45, fig. 27 b; FRANZONI 1995, tav. VII, fig. 4 b)



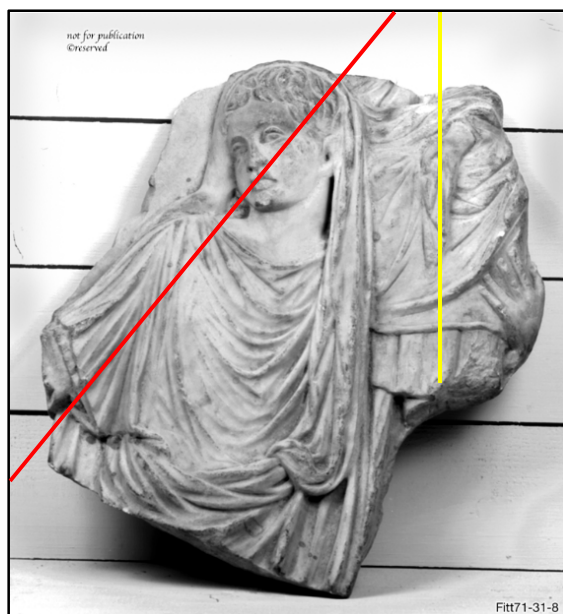


Fig. 110. Schema ipotetico della fuga nel rilievo del Louvre

## CAPITOLO II. I TROIANI SCOPRONO POLIFEMO

### *Polifemo innamorato*



Figg. 111 a-b. Boscoreale, villa di Agrippa Postumo, cubicolo (19) e Pompei, Casa del sacerdote *Amandus* (1, 7, 7), triclinio (b), parete sud, 30-50 d.C. (J. R. MERTENS, ed., *The Metropolitan Museum of Art. Greece and Rome*, New York 1987, p. 107, fig. 77; G. CERULLI IRELLI ET ALII 1990, tav. 13)

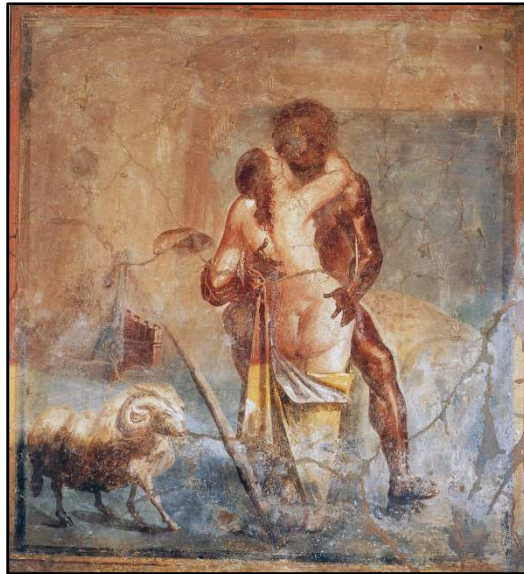


Fig. 112. Pompei. Casa della caccia (7 4, 48), cubicolo (15), parete sud (DE CARO 2000, p. 44)

**Pompei, Casa del Laocoonte (6 14, 28. 33)**



Fig. 113. Planimetria della *domus* (BRAGANTINI 1994, p. 341)



Fig. 114. Facciata della casa dopo il crollo del piano superiore in seguito a un bombardamento della II Guerra mondiale (BRAGANTINI 1994, p. 342, fig. 2)



Fig. 115. Veduta del tablino dall'atrio (LA TORRE 1988, tav. XXVI, fig. 2)



Fig. 116. Tablino (k), parete nord dove un tempo campeggiava il quadro con i Troiani e Polifemo (La Torre 1988, tav. XXVII, fig. 3)



Fig. 117. Bottega (c), parete nord: Venere pescatrice  
(BRAGANTINI 1994, p. 345, fig. 6)

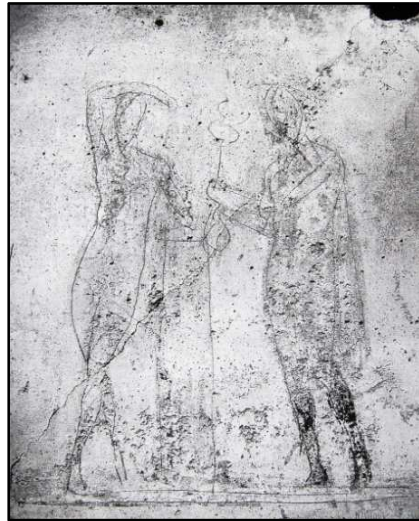


Fig. 119. Bottega (c), parete nord: Apollo e Mercurio  
(BRAGANTINI 1994, p. 346, fig. 7)



Fig. 119. Bottega (c), parete sud: Polifemo innamorato e l'eroe messaggero di Galatea  
(BRAGANTINI 1994, p. 347, fig. 8)

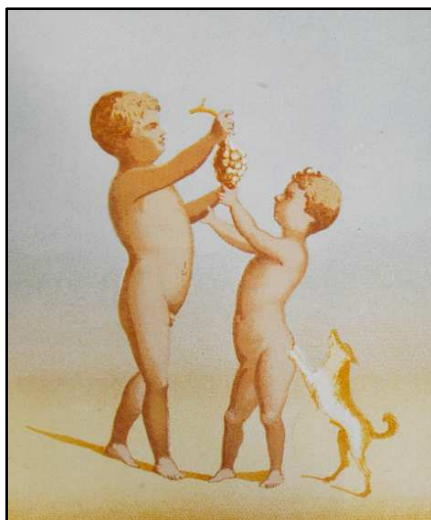


Fig. 120. Bottega (c), parete ovest: due bambini con un grappolo d'uva e un cane (BRAGANTINI 1994, p. 349, fig. 11)



Figg. 121 a-b. Atrio (a), parete sud: la morte di Laocöonte (BRAGANTINI 1994, pp. 353-354, figg. 16-17)



Fig. 122. Cubiculo (d), parete nord: scena di triclinio (BRAGANTINI 1994, p. 357, fig. 21)



Fig. 123. Giardino (I), parete sud: nicchia con decorazione a conchiglia  
(BRAGANTINI 1994, p. 360, fig. 24)

### CAPITOLO III. ENEA E DIDONE

#### *L'incontro di Enea e Didone*

#### *Lo schema compositivo degli affreschi*

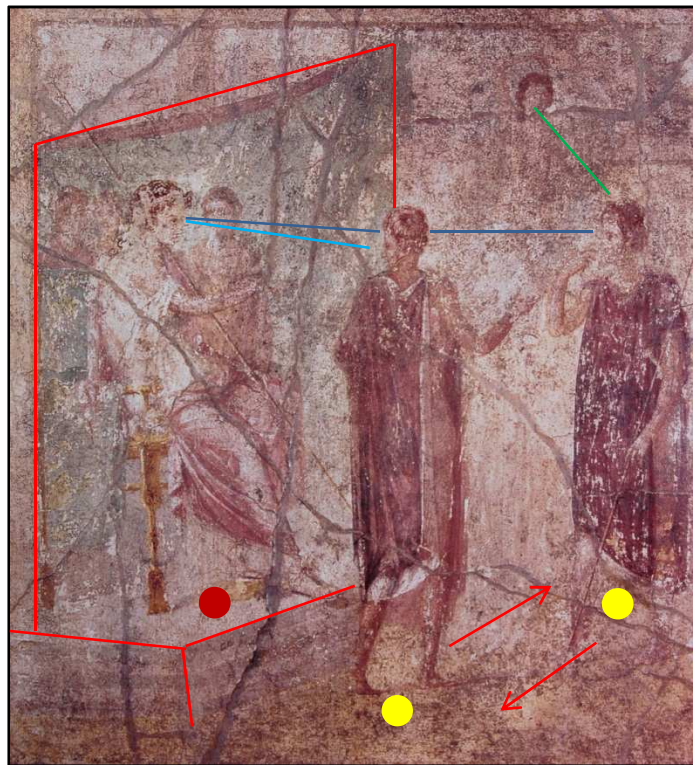


Fig. 124. I rapporti interni all'affresco della Casa del Ristorante (rielaborazione dell'immagine in BRAGANTINI 1999 a, p. 623, fig. 38)

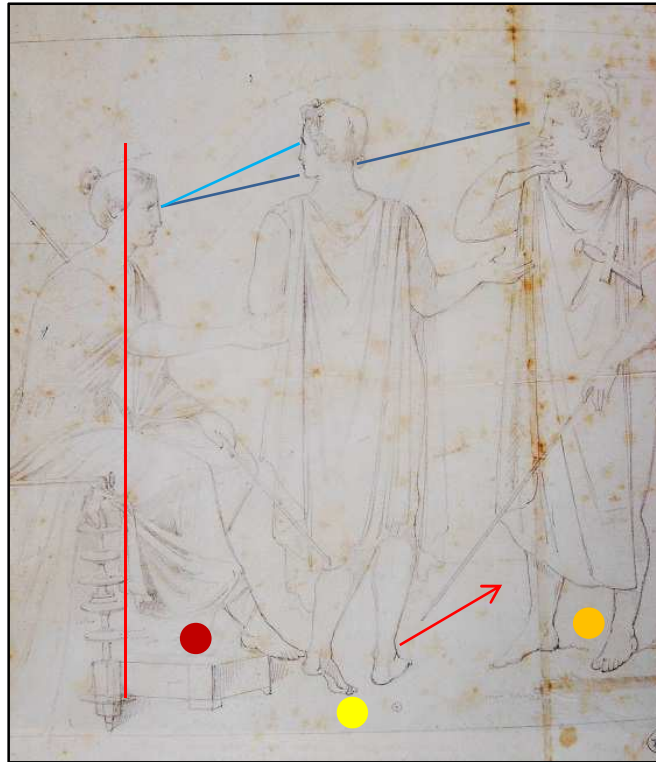


Fig. 125. I rapporti interni all'affresco della Casa di Sirico (rielaborazione dell'immagine in BRAGANTINI 1996, p. 346, fig. 218)



Fig. 126. I rapporti interni all'affresco della Casa del Bracciale d'oro (rielaborazione dell'immagine in MORENO 2004, p. 350, fig. 496)



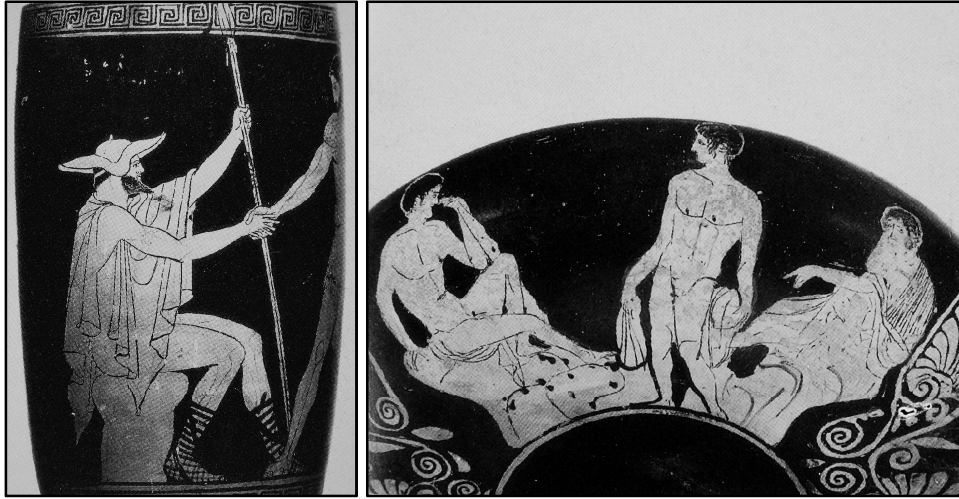
Fig. 127. *Vergilius Vaticanus* (V-VI sec. d.C.), fol. 16r: Enea con Ilioneo e Segesto al cospetto di Didone, accompagnata da Anna, mentre Achate si dirige alle navi (WRIGHT 1993, p. 125)

*Teseo e Piritoo*



Fig. 128. Magdalensberg: affresco di Persefone con Teseo e Piritoo (KENNER 1985, tav. 12)





Figg. 129 a-b. *Lékythos* attica a F. R., ca. 460 a.C.; coppa attica a F. R., ca. 419 a.C. (S. WOODFORD, s.v. *Theseus*, in *LIMC* VII, 1994, tav. 665, figg. 294 e 296)



Fig. 130. *Pelike* attica a F. R., 360-350 a.C. (MANAKIDOU 1994, tav. 170, fig. 71)



Fig. 131. Cratere apulo a F. R., ca. 350 a.C. (MANAKIDOU 1994, tav. 170, fig. 77)