



Fig. 177. Sousse (Tunisia): mosaico bipartito di un bambino  
(DUVAL 1976, p. 46, fig. 20)

### *La caccia di Enea e Didone*

#### *Schema compositivo del fregio del sarcofago di Grottarossa*

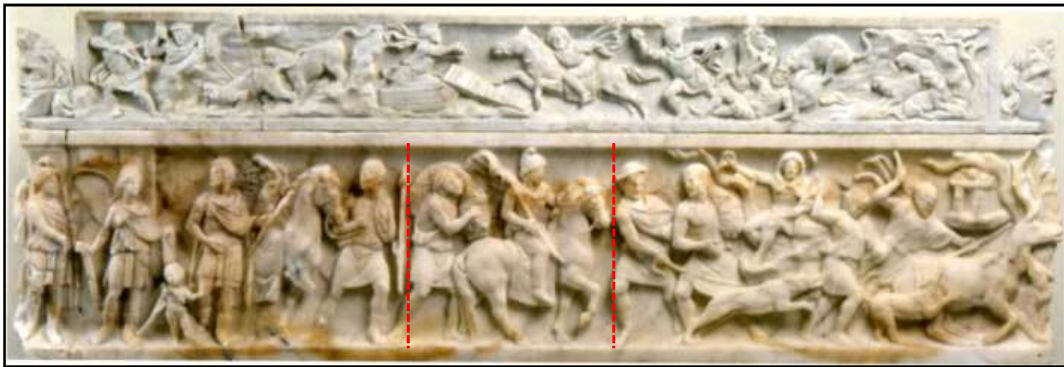


Fig. 178. Schema compositivo della fronte del sarcofago secondo ANDREAE 1969 a, pp. 66 ss.

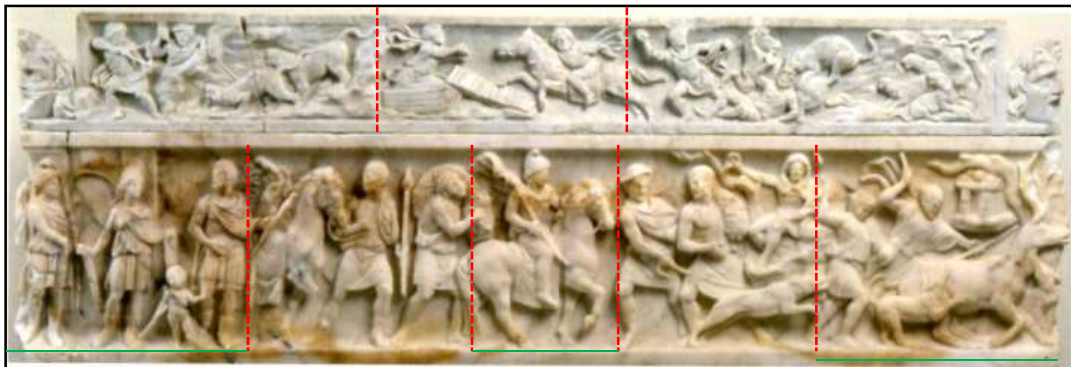


Fig. 179. Ulteriore schema compositivo della fronte del sarcofago e del suo coperchio

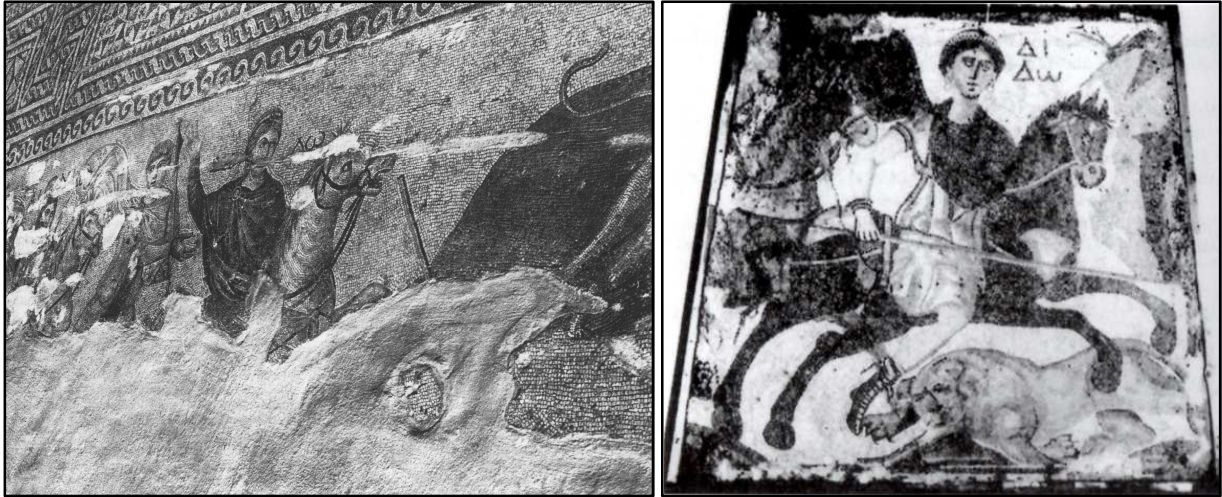


Fig. 180 a-b. Comparazione dei mosaici di Eva e Hama  
(TOMLISON 1996, p. 11, fig. 2; STEPHANOU 2006, p. 364, fig. 2)



Fig. 181. Il pannello della caccia nel mosaico di Low Ham (rielaborazione dell'immagine in WRIGHT 1946, tav. XI)

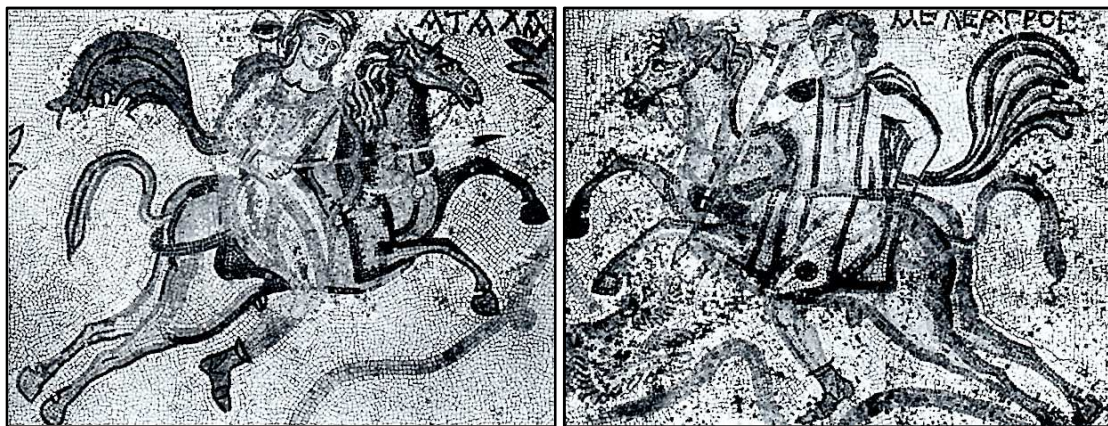
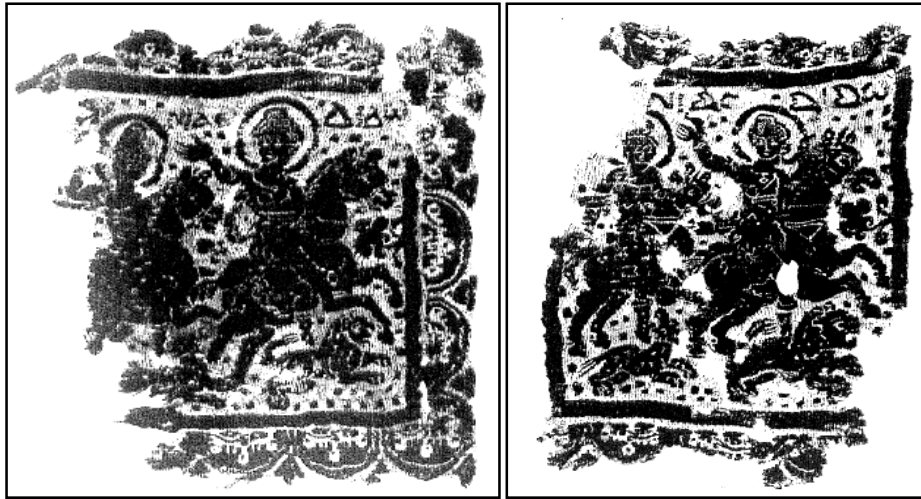


Fig. 182 a-b. La caccia di Atalanta e Meleagro (RAECK 1997, p. 31, figg. 1-2)



Figg. 183 a-b. La caccia di Enea e Didone nelle due stoffe copte di Düsseldorf (NOLL 1982, tavv. I-II)



Fig. 184. La caccia di Enea e Didone nella stoffa copta di Wien (NOLL 1982, tav. III)

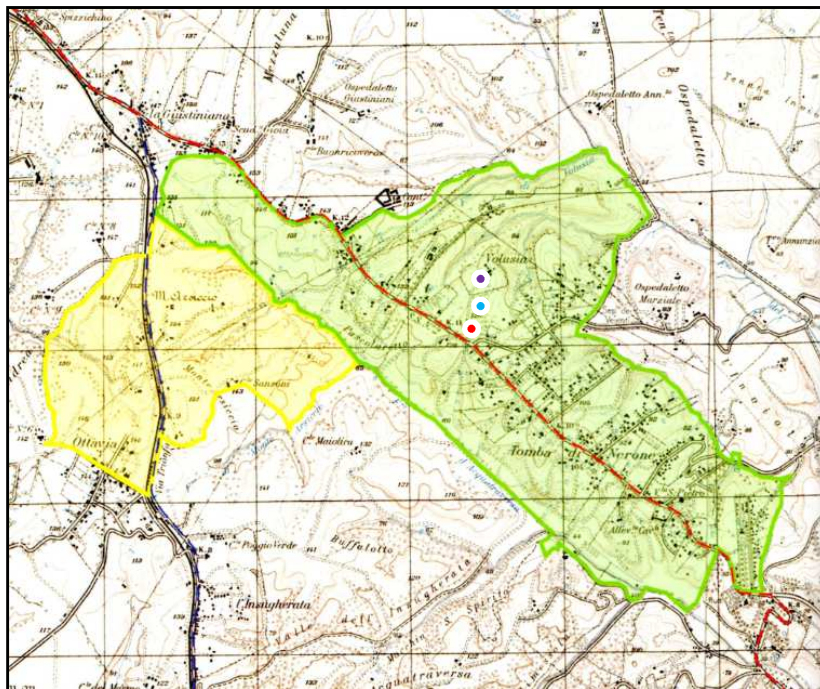


Fig. 185. Carta dell'area suburbana di Roma da cui proviene il sarcofago di Grottarossa: ■ Area della c.d. «tomba di Nerone»; - Via Cassia; ● Edificio funerario del sarcofago della mummia di Grottarossa; ● Edificio funerario della Ghella; ● Villa romana della Ghella (rielaborazione dell'immagine in A. GAUVIN, *Memorie di ricerche antiquarie. Nella tenuta della «sepoltura di Nerone» (1780-1796) tratte dall'archivio del capitolato vaticano*, in F. VISTOLI (ed.), «Tomba di Nerone». *Toponimo, comprensorio e zona urbanistica di Roma Capitale. Scritti tematici in memoria di Gaetano Messineo*, Roma 2012, p. 144)

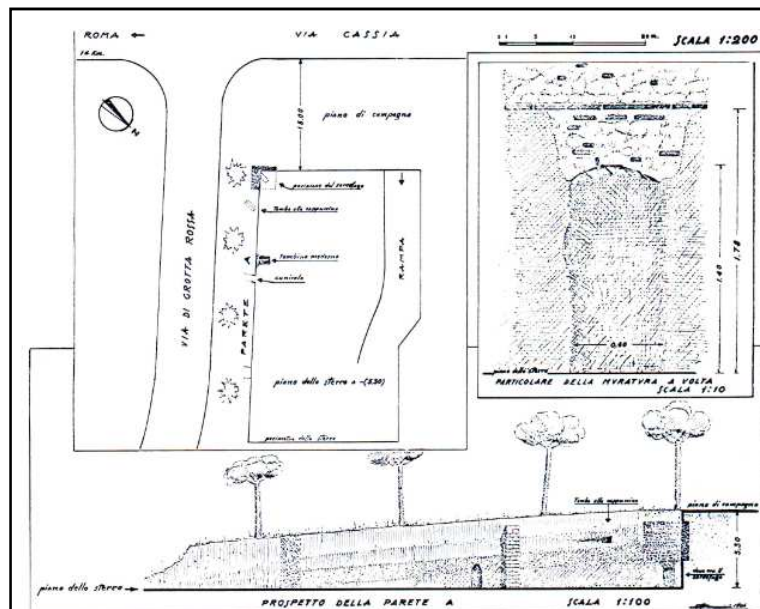
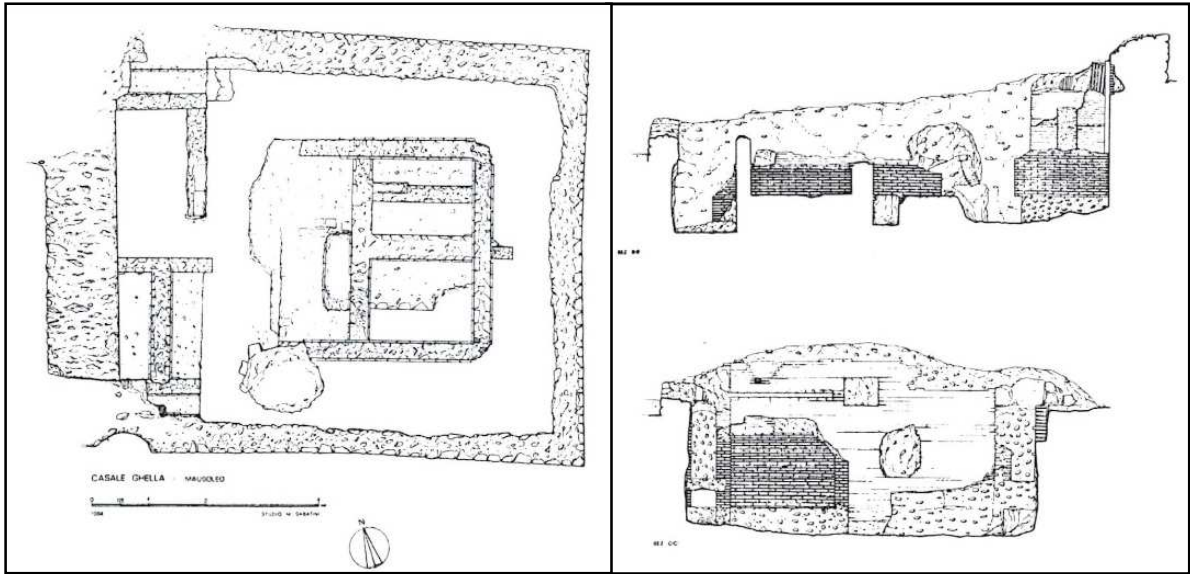


Fig. 186. Disegni della zona del rinvenimento del sarcofago di via Grottarossa, Roma (MESSINEO, PETRACCA, VIGNA 1985, p. 183, fig. 143)



Figg 187 a-b. Pianta del mausoleo in località Casale Ghella, Roma  
(MESSINEO, PETRACCA, VIGNA 1985, p. 180, figg. 137-138)

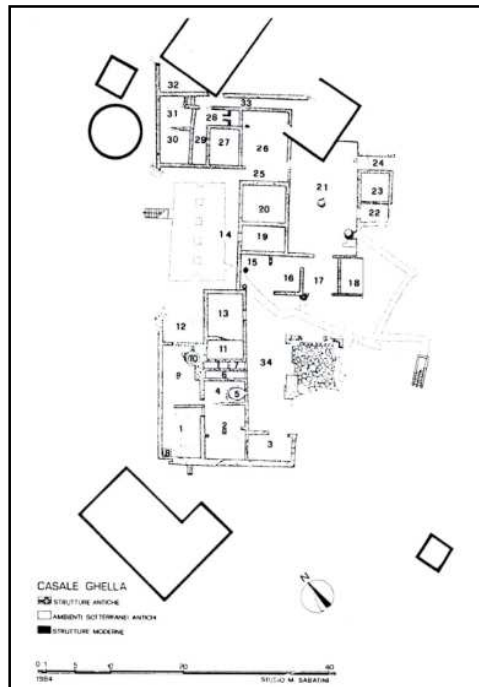


Fig. 188. Pianta della villa in località Casale Ghella, Roma  
(MESSINEO, PETRACCA, VIGNA 1985, p. 181, fig. 140)

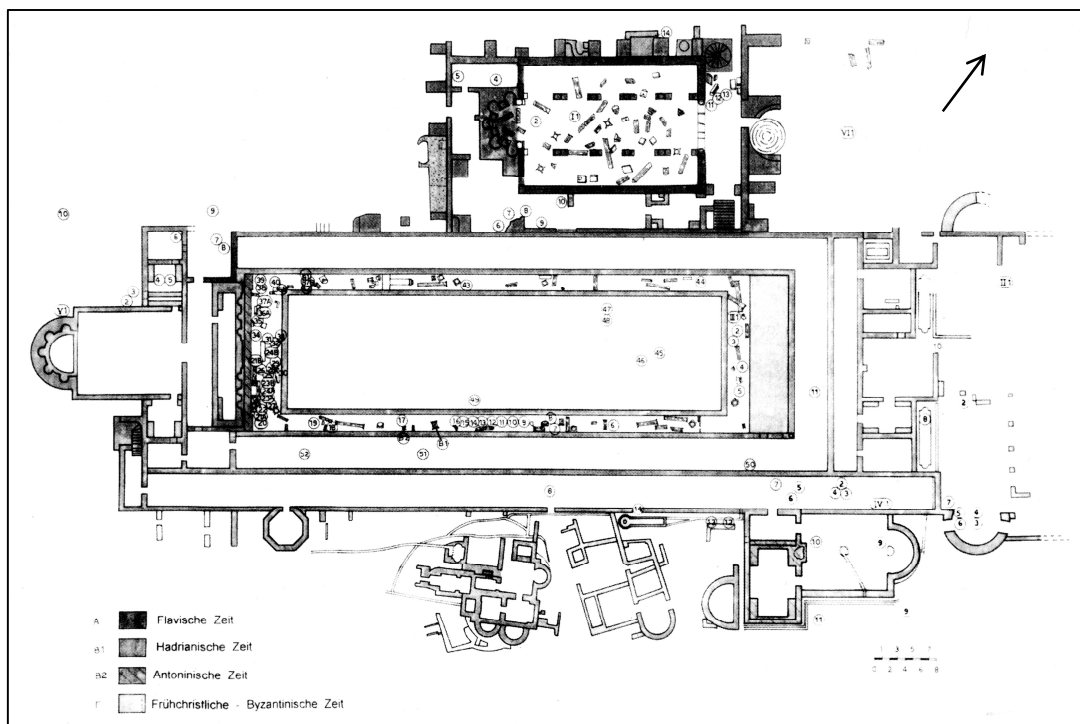


Fig. 189. Planimetria della villa di Erode Attico a Eva (SPYROPOULOS 2001, p. 208)

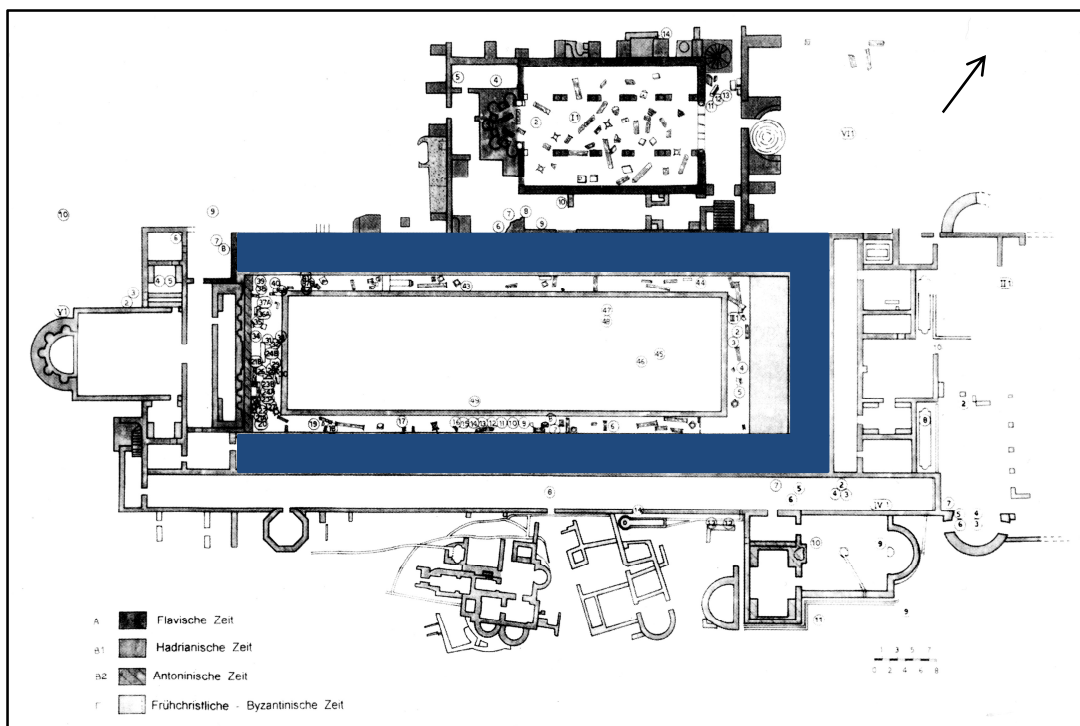


Fig. 190. Evidenziazione della *porticus triplex* (rielaborazione dell'immagine in SPYROPOULOS 2001, p. 208)



Fig. 191. Vista della braccio meridionale della *porticus triplex* e del peristilio (SPYROPOULOS 2006, p. 64, fig. 6)



Fig. 192. Mosaico del gruppo di Achille e Pentesilea (SPYROPOULOS 2001, tav. 9)



Fig. 193. Personificazione del fiume Ladas (SPYROPOULOS 2006, p. 142, fig. 36)



Fig. 194. Le Muse Euterpe e Calliope  
(SPYROPOULOS 2006, p. 143, fig. 37)



Figg. 195 a-b. Ercole contro la cerva di Cerinea e il toro di Creta  
(SPYROPOULOS 2006, pp. 146-147, figg. 38-39)

*Alicarnasso, la domus di Charidemos*

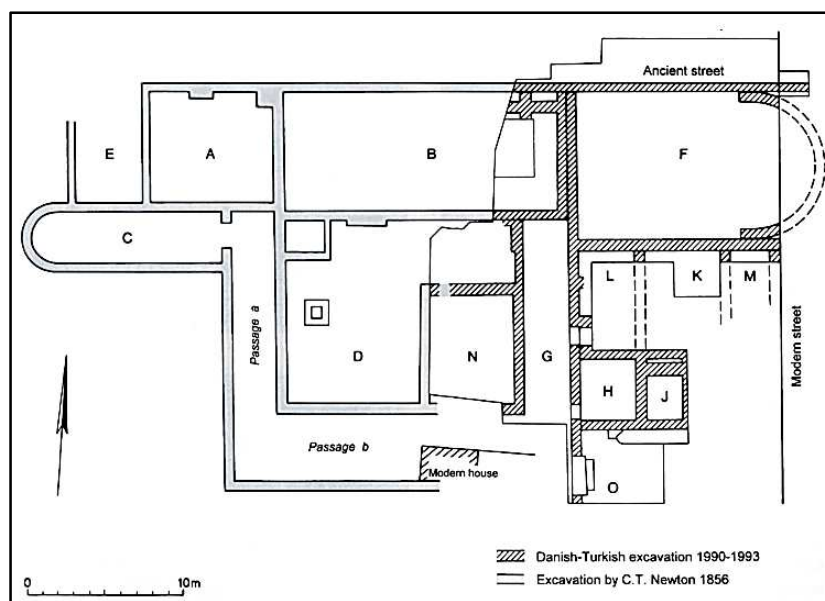


Fig. 196. Planimetria della *domus* di *Charidemos* ad Alicarnasso  
(POULSEL 1997, p. 11, fig. 2)





Fig. 197. Vano (E): personificazione di Alicarnasso e parte di Alessandria (POULSEL 1997, p. 14, fig. 6)

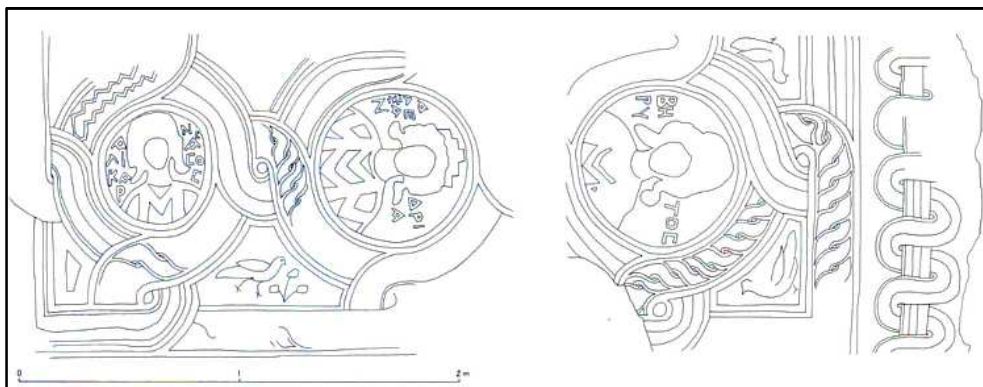


Fig. 198. Disegno ricostruttivo dei medaglioni delle personificazioni del vano (E) (POULSEL 1997, p. 17, fig. 9)



Fig. 199. Vano (B): personificazione dell'Autunno (ISAGER 1997, p. 25, fig. 1)

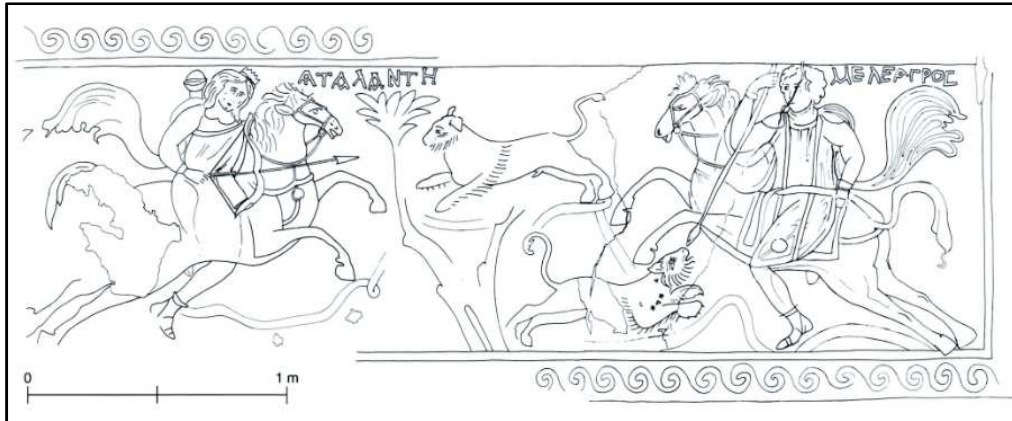


Fig. 200. Disegno ricostruttivo dell'originario pannello della caccia di Atalanta e Meleagro (POULSEN 1997, p. 13, fig. 5)



Fig. 201. Vano (F): medaglioni con motivi naturalistici (POULSEN 1997, p. 12, fig. 3)



Fig. 202. Vano (F): *tabula ansata* sulla soglia dell'abside (ISAGER 1997, p. 25, fig. 1)

*Il corredo funerario della «bambina di Grottarossa»*



Figg. 203 a-b. Fotografie della mummia subito dopo al ritrovamento e dopo qualche tempo (VISTOLI 2012, p. 49, fig. 18)



Fig. 204. Bambola in avorio (VISTOLI 2012, p. 50, fig. 20)



Figg. 205 a-b. Anello con Vittoria alata con corona (BORDENACHE BATTAGLIA 1983, p. 112, figg. 10 a-b)



Fig. 206. Vergína, tomba di Filippo: fregio della caccia, ca. 330 a.C. (V. BRINKMANN, ed., *Zurück zur Klassik. Ein neuer Blick auf das alte Griechenland*. Ausstellungskatalog, Frankfurt am Main, München, Frankfurt am Main 2013, pp. 252-253, fig. 275)

### *Le nozze di Enea e Didone nella grotta*

*Schemi compositivi delle immagini secondo V. Provenzale*

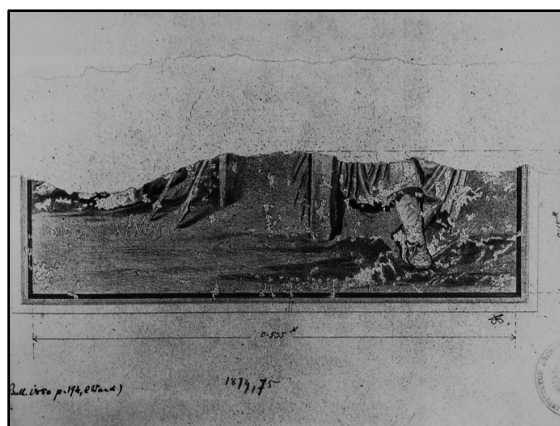
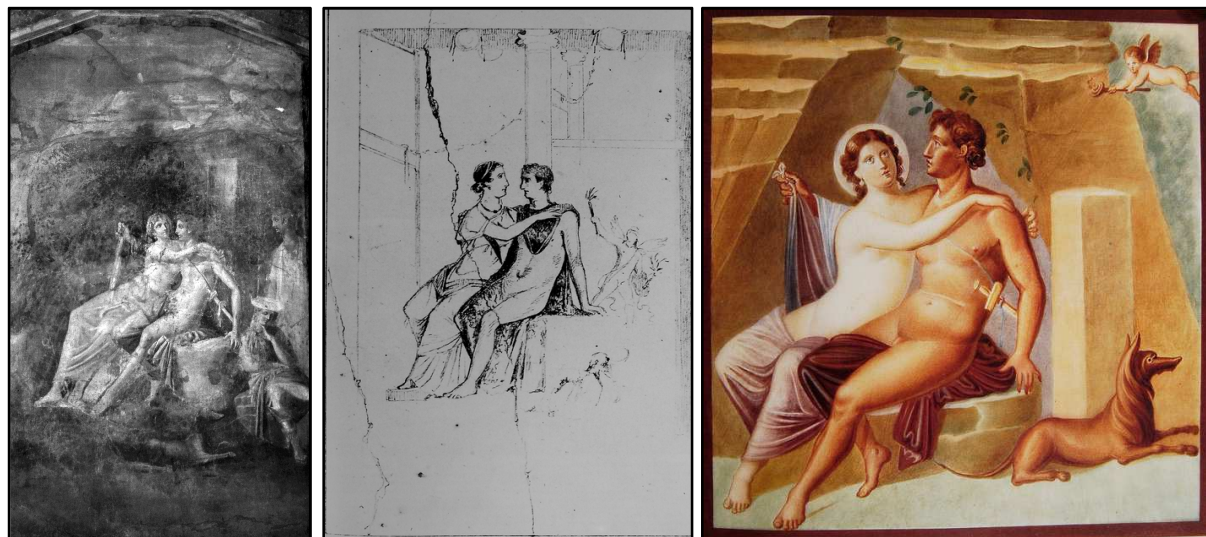


Fig. 207. Il disegno dell'affresco della *domus* 9 6, d-e (BRAGANTINI 1999 a, p. 731, fig. 15)



Figg. 208 a-c. Gli affreschi delle Case del Citarista, del Cavallo troiano e di Sirico (LORENZ 2008, p. 174, fig. 59; SAMPAOLO 1999 b, p. 805, fig. 34; BRAGANTINI 1996, p. 349, fig. 222)

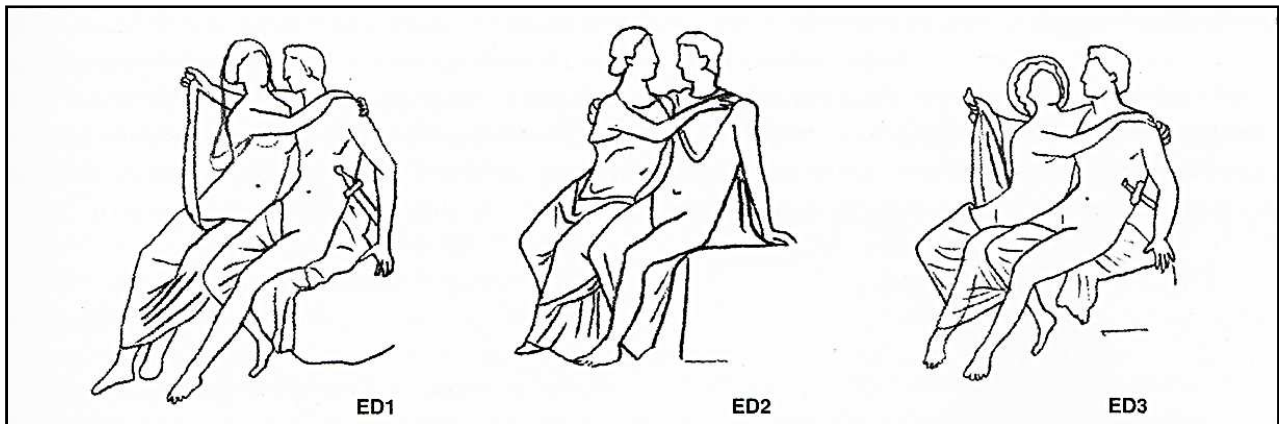
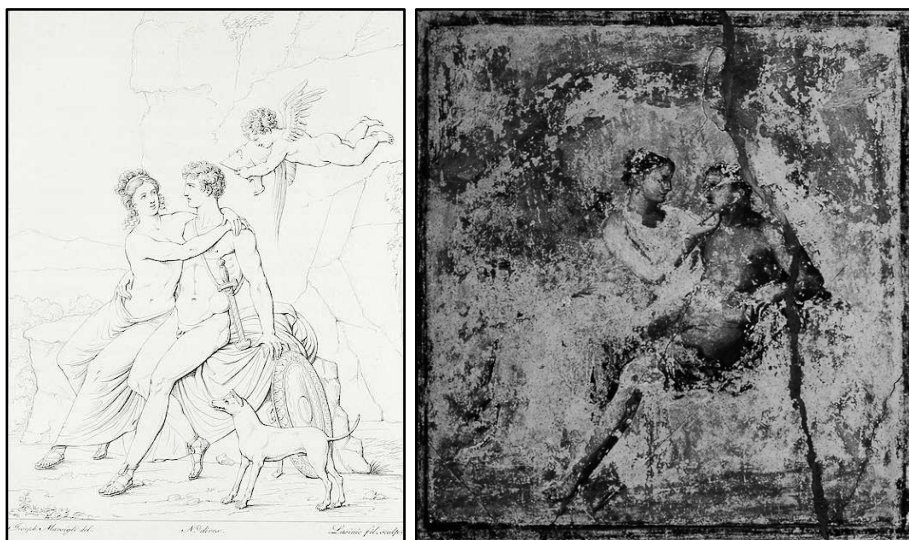


Fig. 209. Disegno dello schema della coppia d'amanti seduti degli affreschi precedenti secondo V. Provenzale (PROVENZALE 2008, p. 21, fig. 5)



Figg. 210 a-b. Disegno dell'affresco della Casa delle Vestali e affresco della Casa 6, 15, 6 (BECHI 1829, tav. XVIII; SAMPAOLO 1995, p. 635, fig. 20)



Fig. 211. Pannello delle nozze di Enea e Didone nel mosaico di Low Ham (elaborazione dell'immagine in WITTS 2005, p. 48, fig. 13)

Pompei, Casa del Citarista (1 4.5.25)

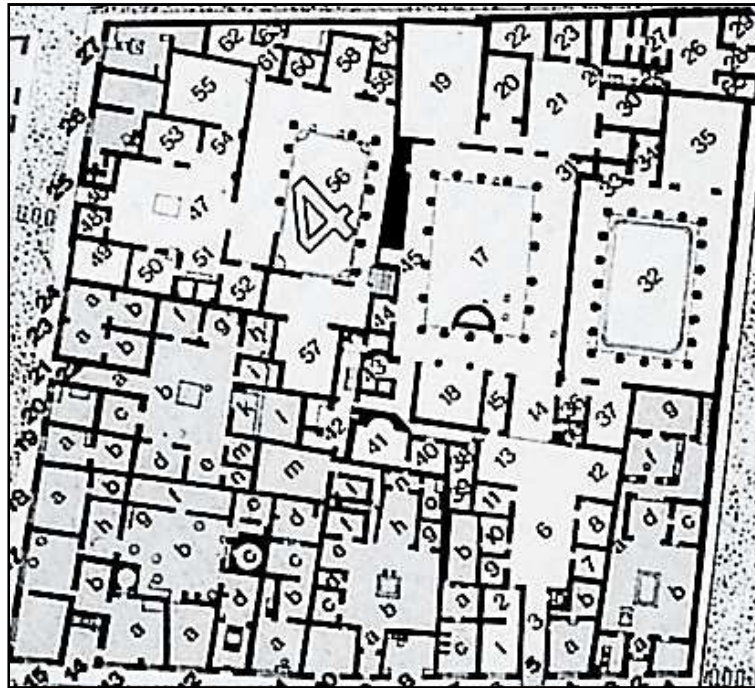
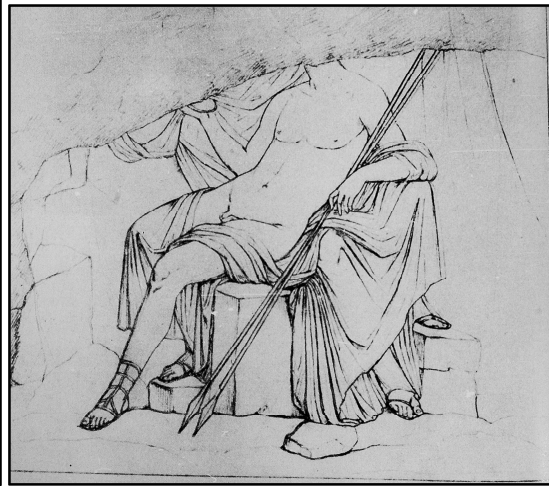


Fig. 212. Planimetria della *domus* (DE VOS 1990 b, p. 117)



Figg. 213 a-b. Triclinio (37): Mercurio consegna la siringa fatale ad Argo davanti a Io, a nord; il cacciatore Adone amato da Venere e Proserpina ucciso dal cinghiale di Zeus, a sud (DE VOS 1990 b, pp. 129-130, figg. 21 e 24)



Figg. 214 a-b. Esedra (35): Ifigenia, Oreste, Pilade e Toante, a est; l'epifania di Dioniso che scopre Arianna addormentata a Naxos, a sud (DE VOS 1990 b, pp. 134 e 137, figg. 31 e 35)

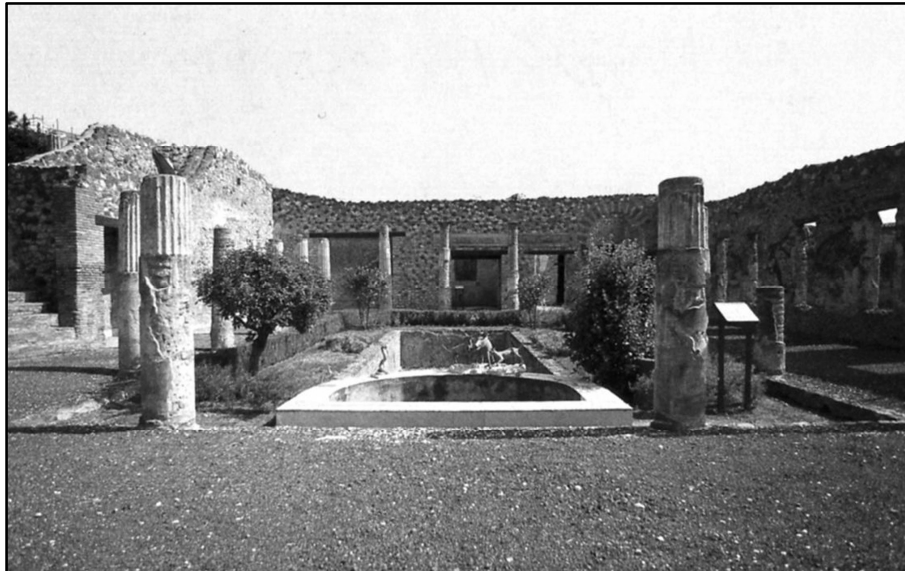


Fig. 215. Vista del peristilio (17) dal suo lato occidentale (LORENZ 2008, p. 37, fig. 188)



Fig. 216. Paesaggio marittimo a decorazione dell'epistilio del peristilio (17) (DE VOS 1990 b, p. 117)

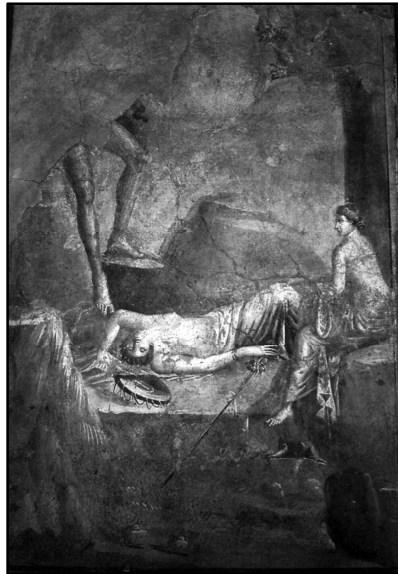


Fig. 217. Triclinio (19), parete meridionale: Foco, Dirce e la menade Thyas sul Parnaso (DE VOS 1990 b, p. 147, fig. 51)



Fig. 218. Ambiente (21), parete settentrionale: il giudizio di Paride (DE VOS 1990 b, p. 155, fig. 64)





Figg. 219 a-c. Ambiente (23): Priamo a colloquio con la guardia di Cassandra, a nord; disegno dell' Apollo citaredo, a est; parete meridionale: Pindaro e Corinna (DE VOS 1990 b, pp. 157, 159 e 161 figg. 66, 69 e 71)

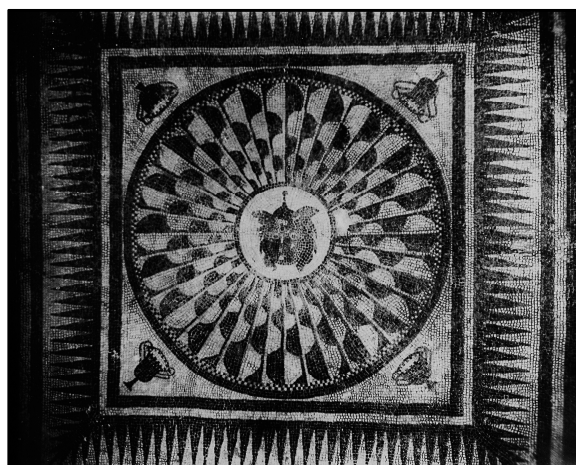


Fig. 220. Ala (54): mosaico con *gorgoneion* centrale (DE VOS 1990 b, p. 174, fig. 95)

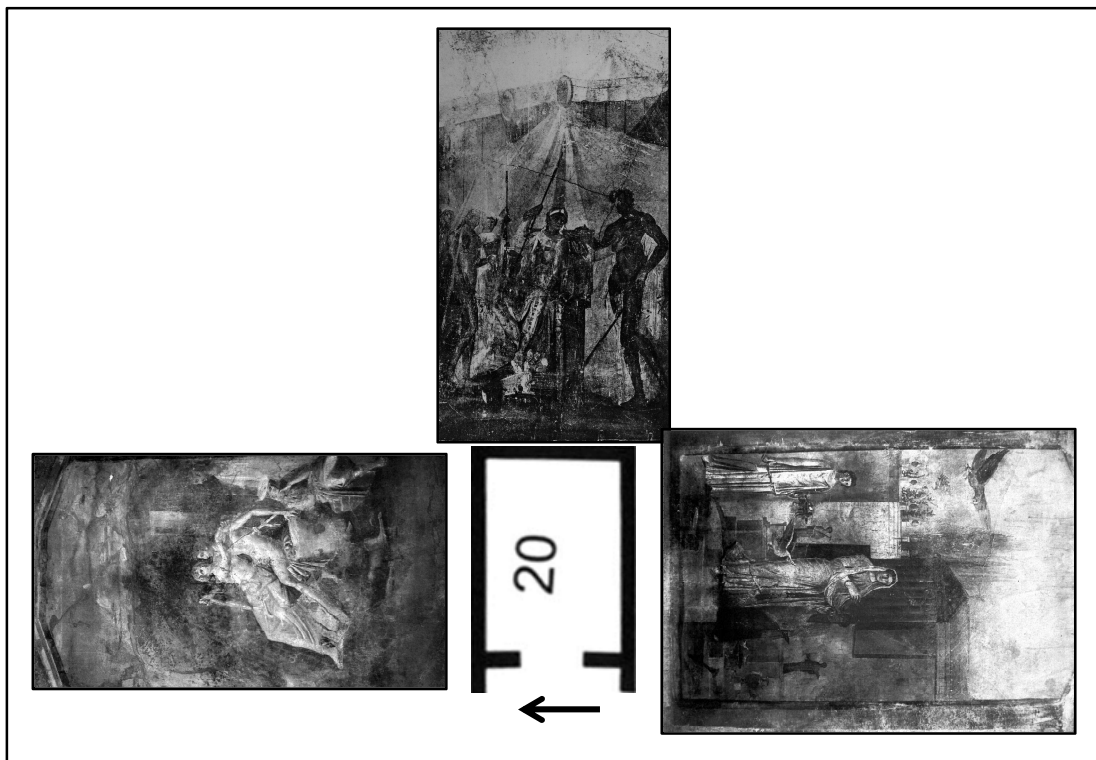


Fig. 221. Quadreria del vano (20): a nord, le nozze di Enea e Didone; a est, i *periuria* di Laomedonte; a sud, Leda e il cigno di Zeus (rielaborazione delle immagini in DE VOS 1990 b, pp. 117, 151-153, figg. 59-61)



Fig. 222. I percorsi all'interno della *domus* per raggiungere il vano (20): in verde, il tragitto dall'ingresso principale; in rosso e tratteggiato, dall'ingresso secondario (rielaborazione della planimetria in DE VOS 1990 b, p. 117)