

Fig. 223. Planimetria della *domus* (SAMPAOLO 1999, p. 782)



Figg. 224 a-b. Cubicolo (a): disegno del rapimento di Hylas, a sud; quadro dell'entrata del cavallo a Troia e la corsa di una figura femminile con torcia sulla, a nord (SAMPAOLO 1999 b, pp. 788 e 792, figg. 12 e 18)



Figg. 225 a-b. Triclinio (b): Belleronfonte e Pegaso, a est; Dedalo e Icaro, a sud; Attenone e Diana, a ovest (SAMPAOLO 1999 b, pp. 794, 796 e 798, figg. 21, 24 e 26)





Fig. 226. Fontana con colonne e abside del lato ovest del giardino di un'altra *domus* accessibile anche dalla nostra (SAMPAOLO 1999 b, p. 807, fig. 39)

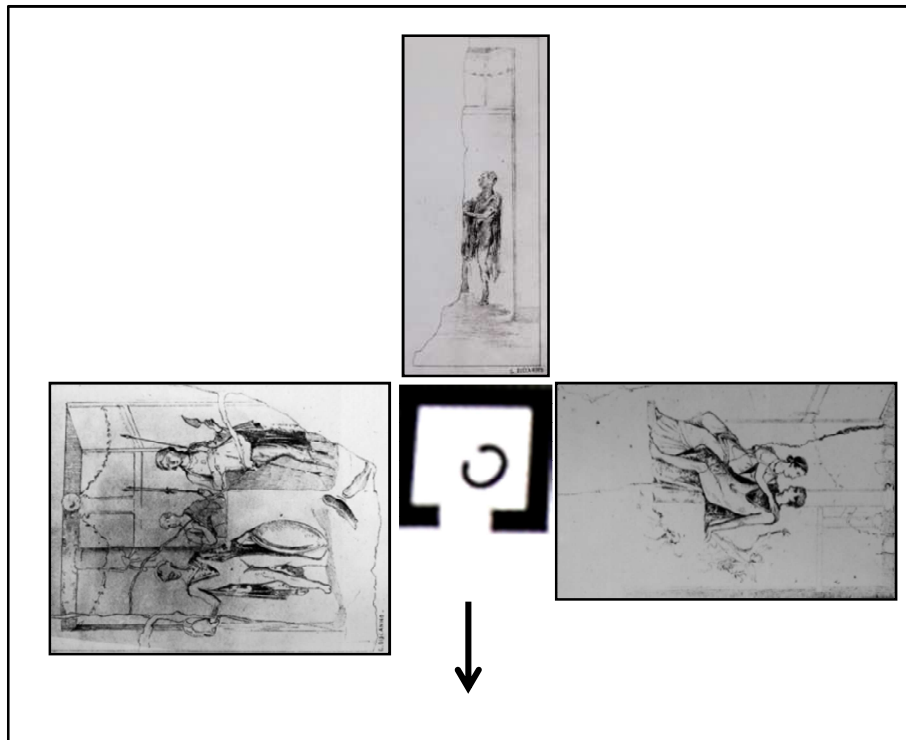


Fig. 227. Quadreria del cubicolo (c) (rielaborazione delle immagini in SAMPAOLO 1999 b, pp. 801, 803 e 805, figg. 30, 32 e 34)

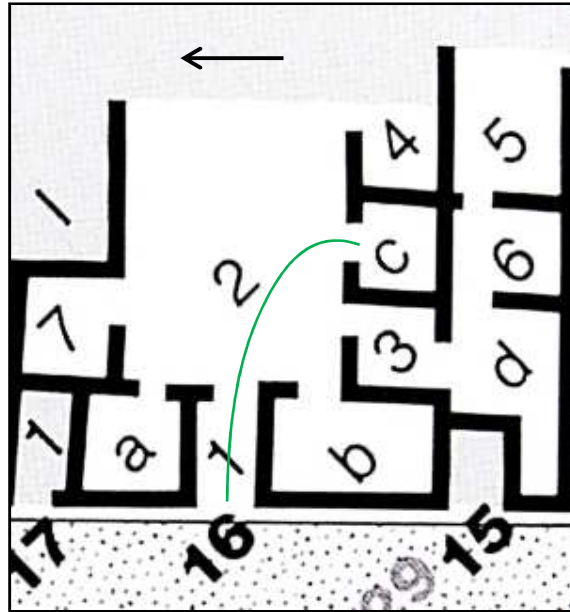


Fig. 228. Il percorso per raggiungere il triclinio (i) dall'ingresso (rielaborazione dell'immagine in SAMPAOLO 1999 b, p. 782)

**Pompei, Casa delle Vestali (6 1, 7)**



Fig. 229. Planimetria della *domus* (BRAGANTINI 1993 a, p. 5)



Figg. 230 a-b. Botteghe dei numeri (6) e (8): mosaici a motivi geometrico (BRAGANTINI 1993 a, pp. 7 e 11, figg. 3 e 12)

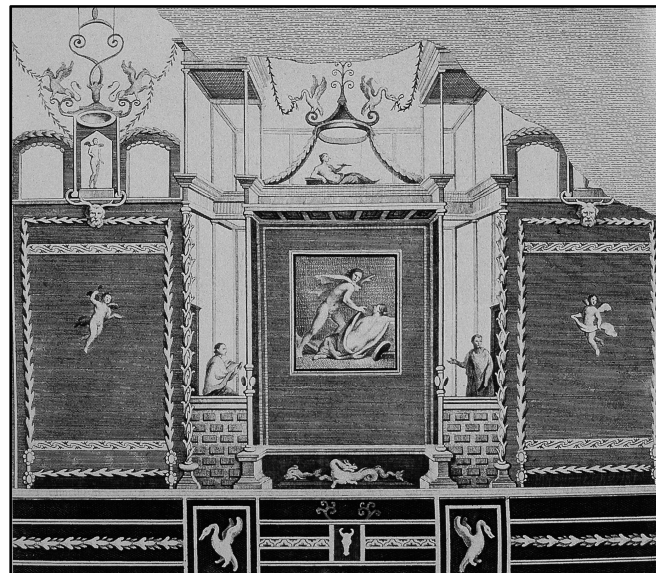


Fig. 231. Bottega (6): disegno della parete meridionale con il quadro raffigurante un satiro che scopre una menade (BRAGANTINI 1993 a, p. 10, fig. 10)





Fig. 232. Vista dell'atrio (2) da sud: al centro l'impluvio rivestito di marmo e il pavimento mosaicato con tessere nere e bianche (BRAGANTINI 1993 a, p. 14, fig. 18)



Fig. 233. Forse dal *caldarium* (33): affresco con divinità fluviale e due ninfe-fontana (BRAGANTINI 1993 a, p. 24, fig. 37)

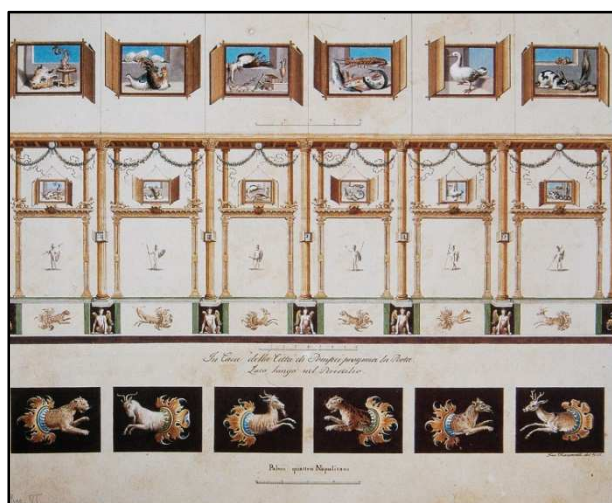


Fig. 234. Peristilio (39): tavola di G. Chiantarelli riproducente la parete ovest (BRAGANTINI 1993 a, p. 27, fig. 44)

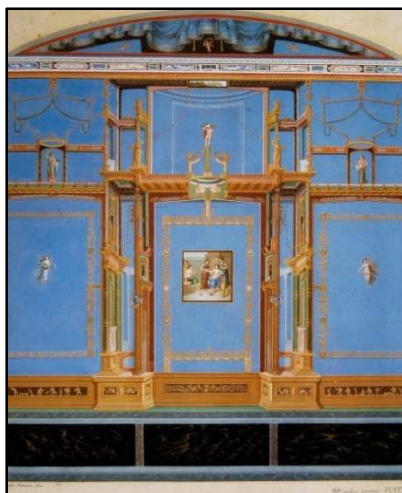


Fig. 235. Ambiente (43): tavola di S. Mastracchio riproducente la parete est con il quadro di toilette femminile (BRAGANTINI 1993 a, p. 35, 60)



Fig. 236 a-b. Ambiente (47): veduta del lato sud e dalla vasca del peristilio (39); nicchia ovest a fondo azzurro e con conchiglia di stucco nel catino viola (BRAGANTINI 1993 a, pp. 41 e 45, figg. 70 e 78)

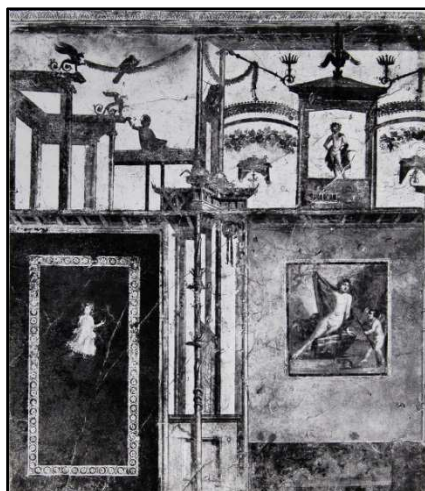


Fig. 237. Parete decorata secondo il IV stile pompeiano conservata al Museo Nazionale di Napoli e forse proveniente dalla Casa delle Vestali. Nel quadro centrale, il quadro Narciso che s'innamora della sua stessa immagine riflessa in uno specchio tenuto da un amorino (BRAGANTINI 1993 a, p. 47, fig. 83)





Fig. 238. Tra il vestibolo (30) e l'atrio (27): iscrizione a mosaico con saluto rivolto al visitatore della casa (BRAGANTINI 1993 a, p. 49, fig. 86)

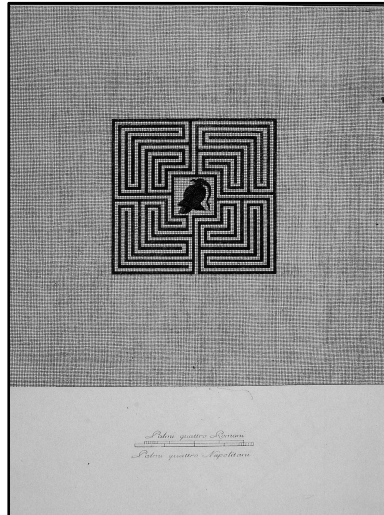


Fig. 239. Mosaico con motivo a labirinto ed elmo al centro d'attribuirsi forse alla *domus* (BRAGANTINI 1993 a, p. 49, fig. 87)

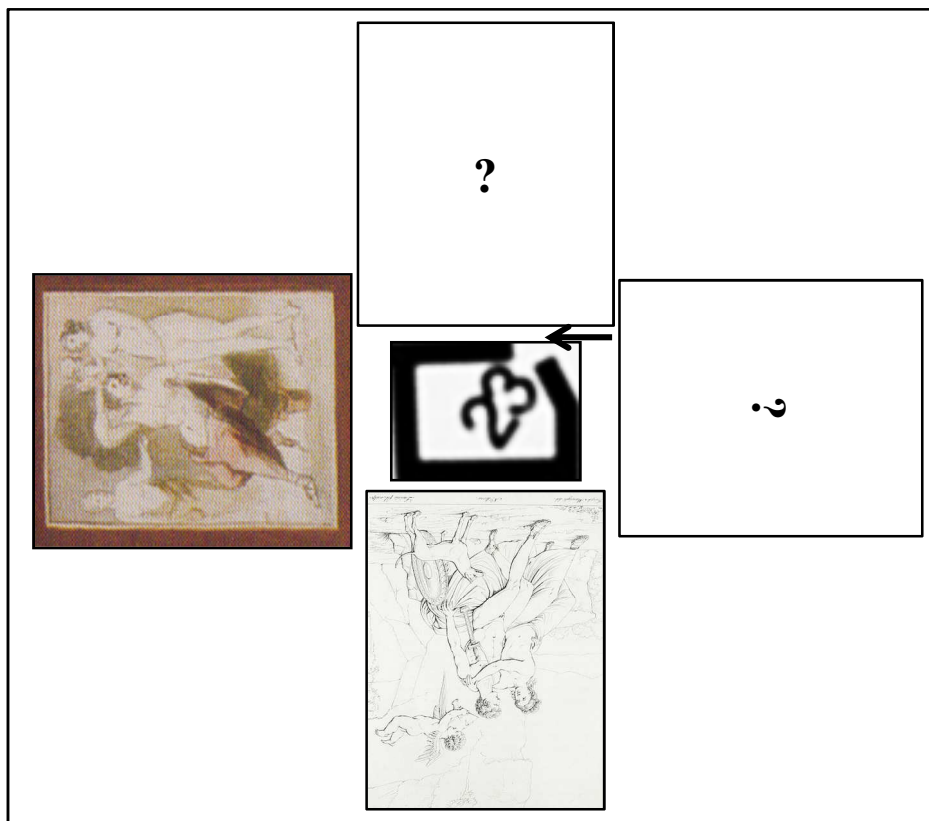


Fig. 240. Quadreria della cubicolo (23): a nord, Dioniso e Arianna (?); a ovest, le nozze di Enea e Didone (rielaborazione delle immagini in BRAGANTINI 1993 a, pp. 5 e 21, fig. 32; STAUB GIEROW 2005, p. 362, fig. 6)



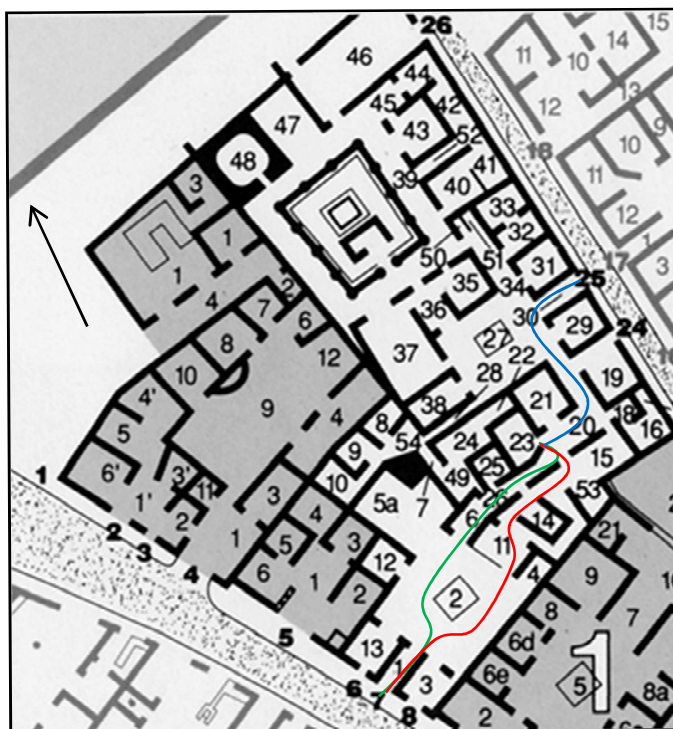


Fig. 241. I percorsi all'interno della *domus* per raggiungere il cubicolo (23): in rosso, dall'ingresso principale attraverso gli ambienti pubblici; in verde, dall'ingresso principale senza il passaggio degli ambienti pubblici; in blu, dal secondo ingresso della casa (rielaborazione delle immagini in BRAGANTINI 1993 a, p. 5)

**Pompei, *domus* 6 15, 6**

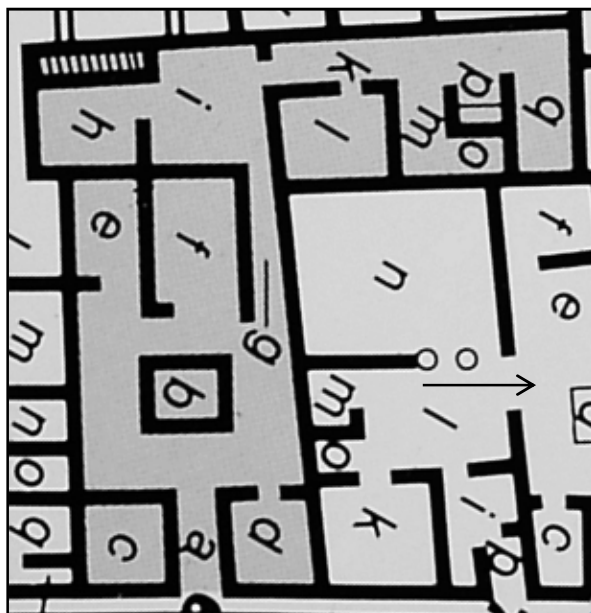


Fig. 242. Planimetria della *domus* (SAMPAOLO 1994, p. 622)



Fig. 243. Atrio (b): dettaglio del tavolo in travertino  
(SAMPAOLO 1994, p. 625, fig. 5)

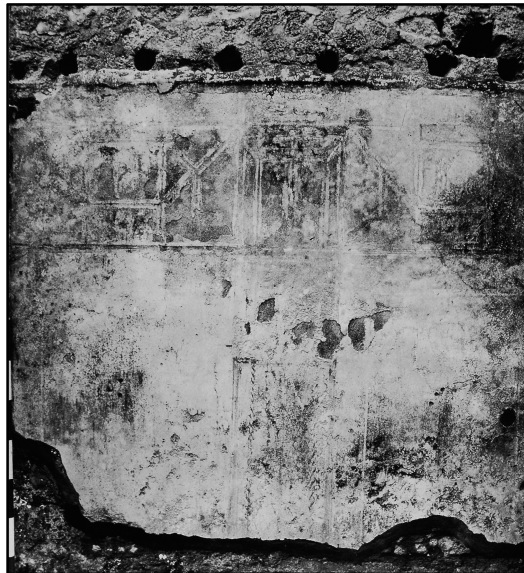


Fig. 244. Cubicolo (d): parete settentrionale  
(SAMPAOLO 1994, p. 626, fig. 6)



Figg. 245 a-c. Triclinio (I): visione d'insieme e dettagli della parte superiore e dello zoccolo della parete nord (SAMPAOLO 1994, pp. 631, 633 e 637, figg. 15, 18 e 24)



Fig. 246. Triclinio (I): sima con gocciolatoio con protome leonina originariamente del compluvio (SAMPAOLO 1994, p. 645, fig. 39)



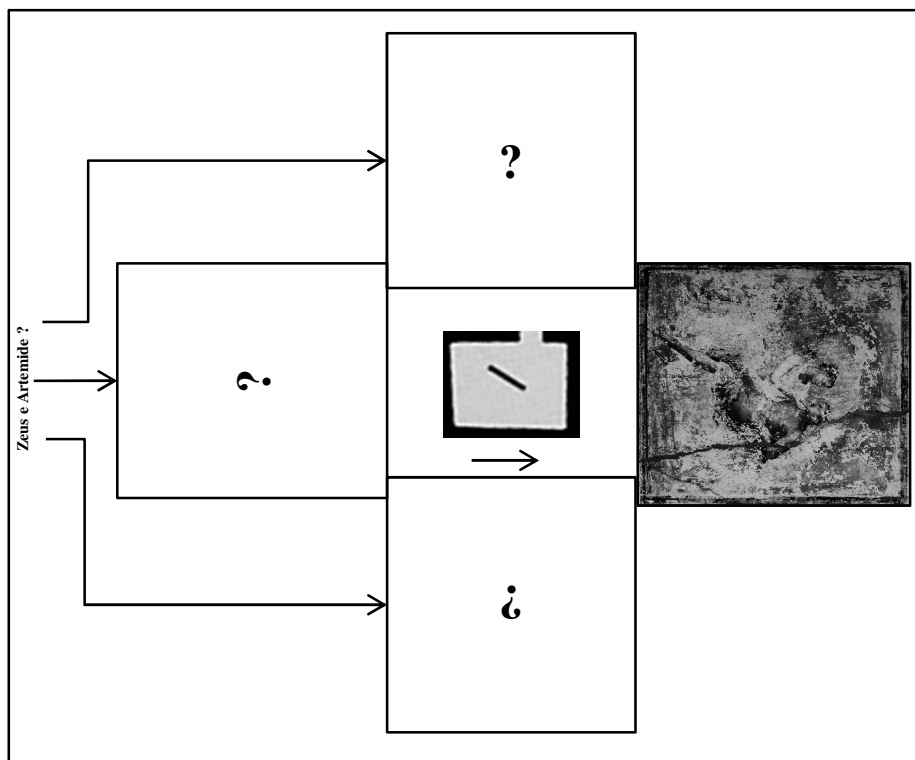


Fig. 247. Quadreria del triclinio (I): a nord, le nozze di Enea e Didone; in un'altra parete una scena con Zeus e Artemide (rielaborazione delle immagini in SAMPAOLO 1994, pp. 622 e 635, fig. 20)

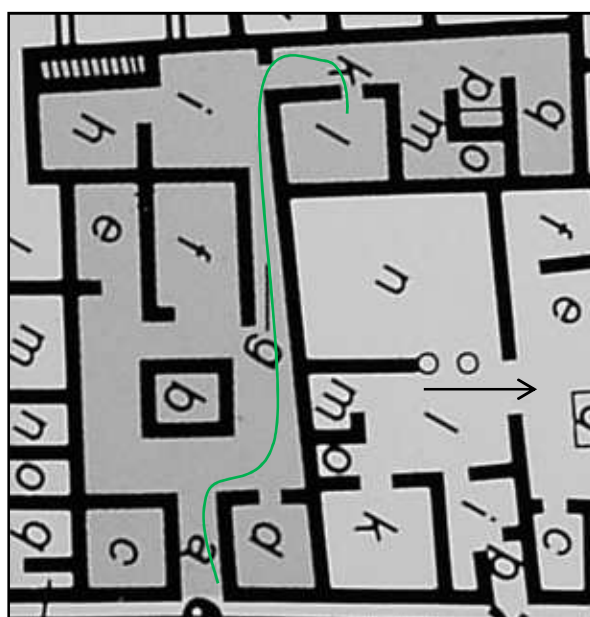


Fig. 248. Percorso all'interno della casa per raggiungere il triclinio (I) dall'ingresso principale (rielaborazione dell'immagine in SAMPAOLO 1994, p. 645, fig. 39)

Pompei, *domus* 9 6, d-e

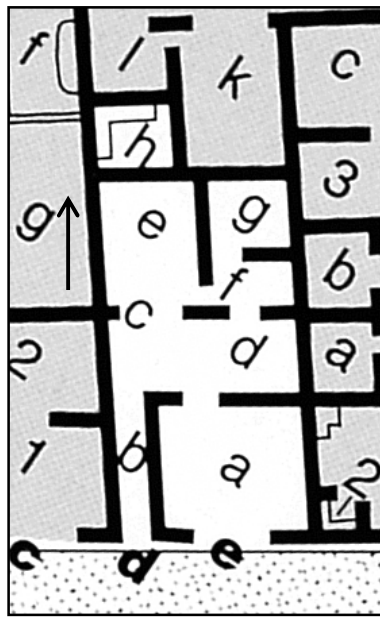
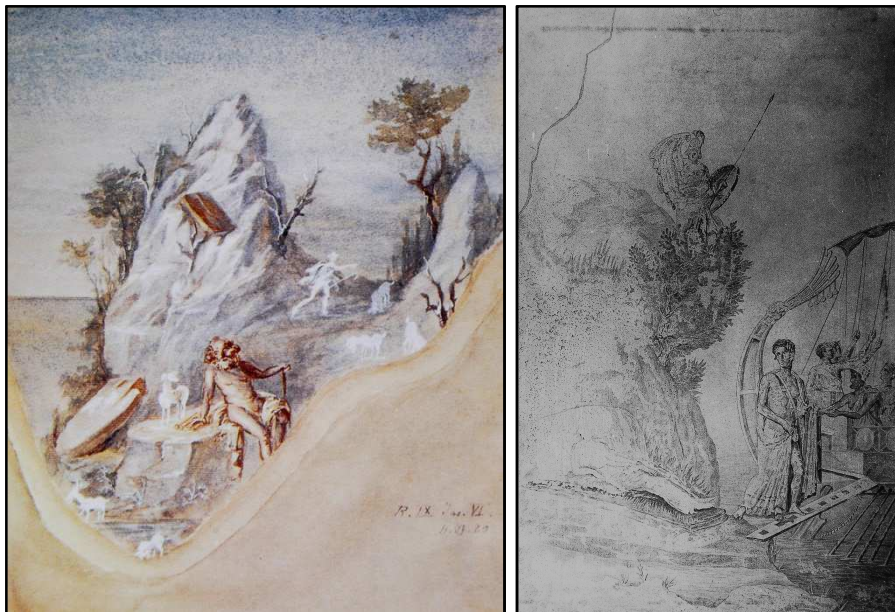


Fig. 249. Planimetria della *domus* (BRAGANTINI 1999 b, p. 722)



Figg. 250 a-b. Atrio (c): disegni del quadro con Polifemo e Galatea e dell'abbandono di Arianna da parte di Teseo (BRAGANTINI 1999 b, pp. 725-726, figg. 6 e 8)



Fig. 251. Ambiente (d): disegno con la caduta di Icaro  
(BRAGANTINI 1999 b, p. 728, fig. 9)



Fig. 252. Tablino (e): veduta della parete nord con finestra quadrata  
(BRAGANTINI 1999, p. 729, fig. 10)



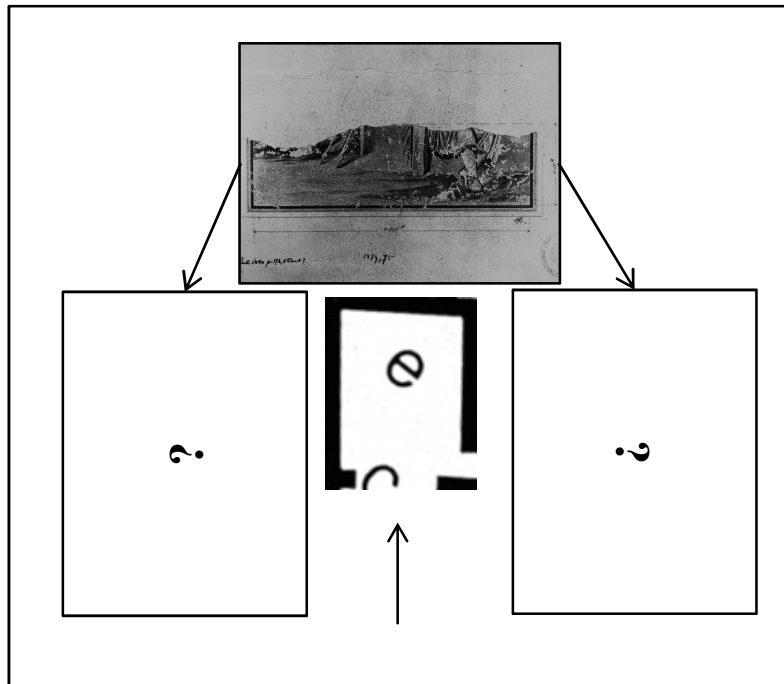


Fig. 253. Quadreria del tablino (e) con l'affresco delle nozze di Enea e Didone in una delle sue pareti (rielaborazione delle immagini in BRAGANTINI 1999 b, pp. 722 e 731, fig. 15)

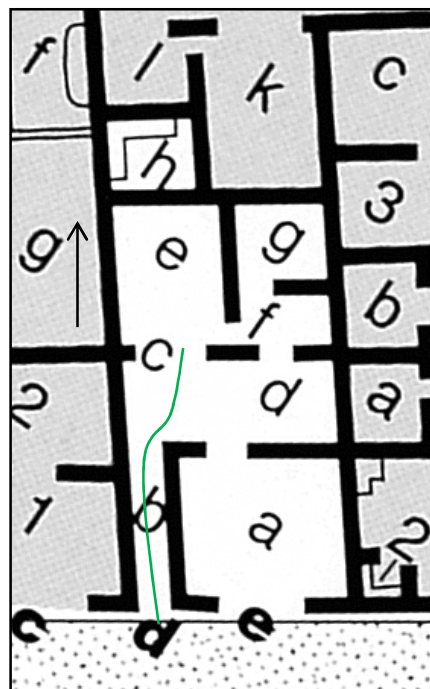


Fig. 254. Percorso per raggiungere dall'ingresso principale il tablino (e) (rielaborazione dell'immagine in BRAGANTINI 1999 b, p. 722)