

# ELB @ HHU



## elektronische Laborbücher digitalisieren die Labordokumentation



Bert Zulauf ORCID 0000-0002-5747-7892

Nina Knipprath ORCID 0000-0001-6568-1167

### Digital nachnutzbare Labordokumentation

Resultate dokumentieren & konsequent selbst anzweifeln

Arbeitsschritte anhand Datensatz protokollieren

Digital durchsuchbar über verschiedene Experimente hinweg

Keine unleserliche Handschrift

FAIR

### Verbesserung der Forschungsqualität

Verhinderung von Mehrarbeit

Vereinheitlichung der organisatorischen Struktur im Laboralltag

Transparente kollaborative Arbeit

Direkte Verlinkung von z.B. Chemikalien und Experimenten

Tags

### Stärkung der eigenen Forschung

Digitales Zitieren etablierter Quellen

Unveränderlichkeit durch Zeitstempel

Datenlöschung durch Forschende nicht möglich

Fokus auf wissenschaftliche Eigenleistung



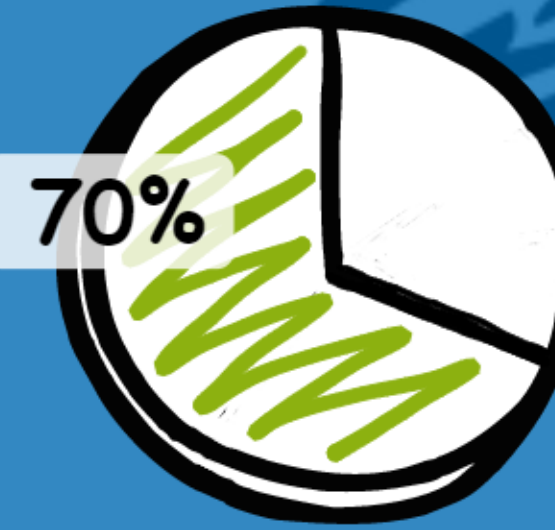
### Formen und Infrastruktur

Hoher Laboranteil Neubauten Naturwissenschaften - Laborausstattung direkt inkl. ELN planen

BYOD - Bring your own device

Verankerung im Curriculum

Aufklärung und Awareness zu ELB & Unterstützungsbedarf bei Einführung



“preserve your data”



“empower your research”

Beratung durch FDM Kompetenzzentrum

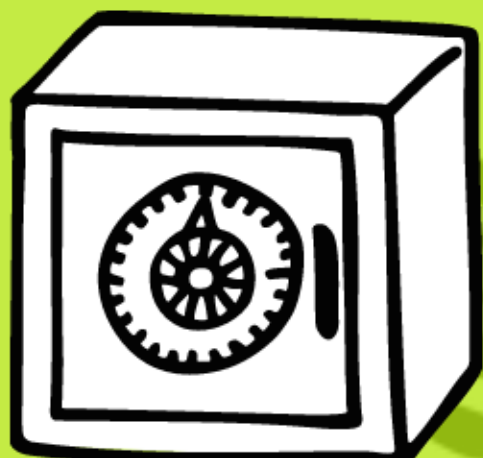
### Sicherheitsanforderungen

TOMs - technische Lösungen (z.B. keine Datenlöschung möglich) und organisatorische Maßnahmen (z.B. verpflichtende Schulungen)

Datenschutzaspekte über Shibboleth Login abgebildet

IT-Sicherheit: Rechtssicher nachgewiesene Forschungsdaten mittels Zeitstempelmöglichkeit

Elektronische Signatur mit digitalem Formblatt-Z



fdm@hhu.de  
fdm.hhu.de  
@HHU\_FDM