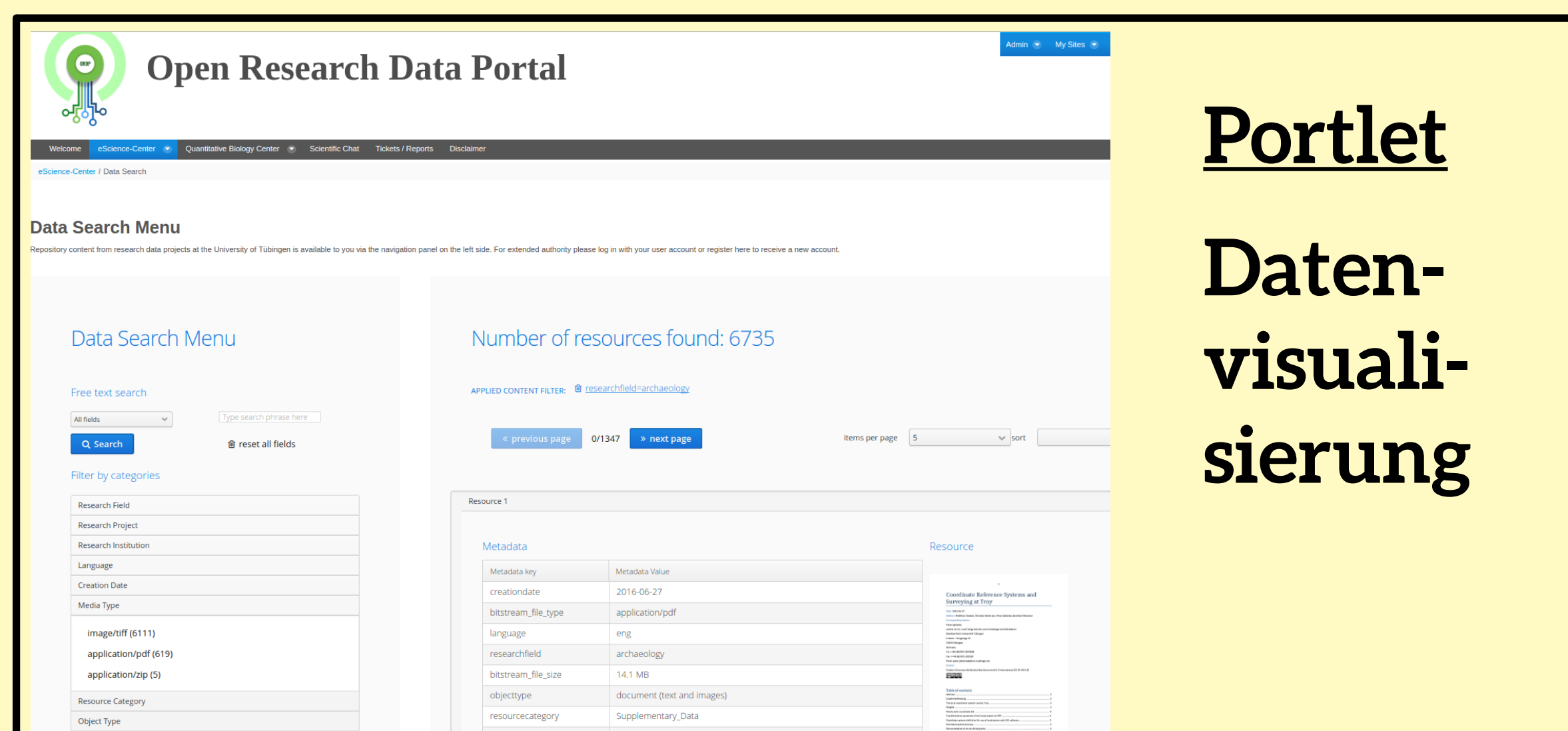
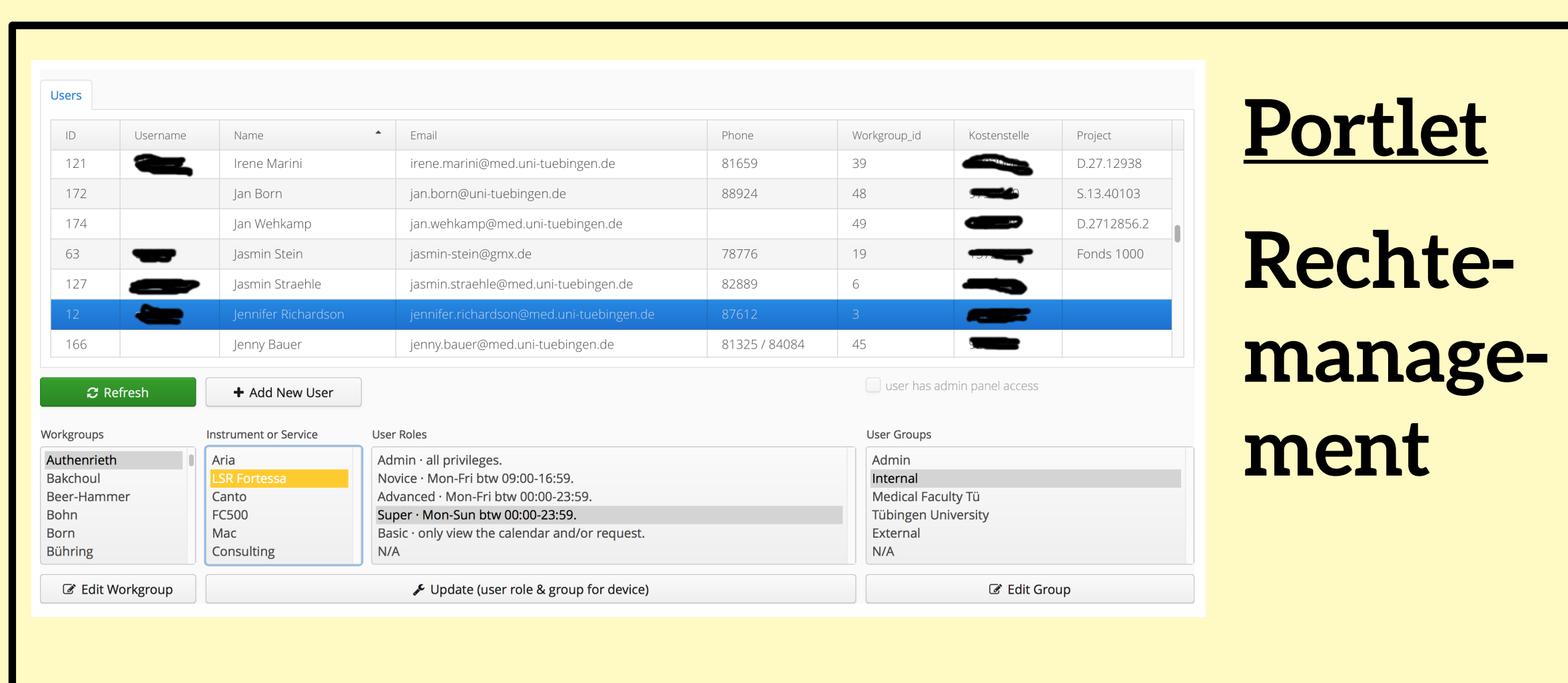


# Open Research Data Portal (ORDP)

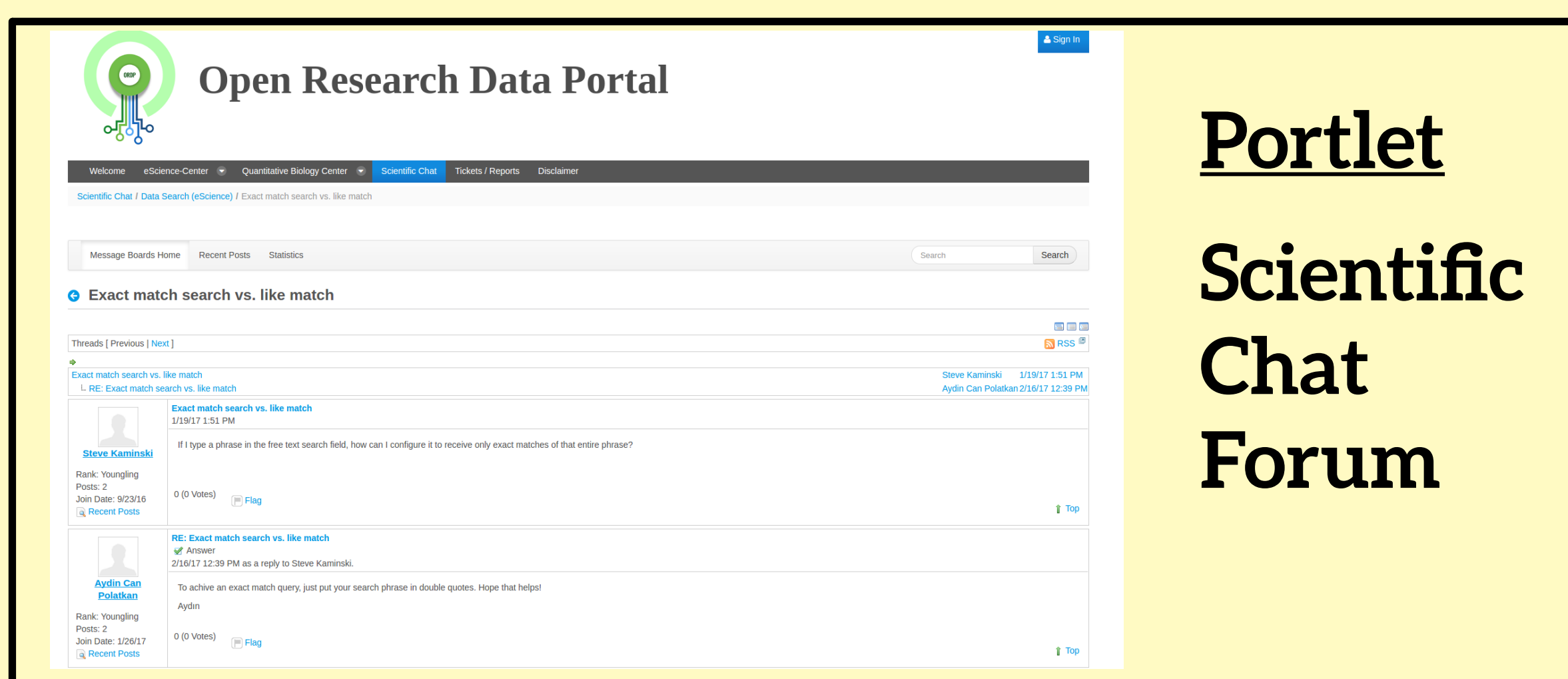
Steve Kaminski<sup>§</sup>, Aydin Can Polatkan<sup>||</sup>, Sven Nahsen<sup>||</sup>, Oliver Kohlbacher<sup>||</sup> und Thomas Walter<sup>§</sup>



**Portlet**  
**Daten-**  
**visuali-**  
**sierung**



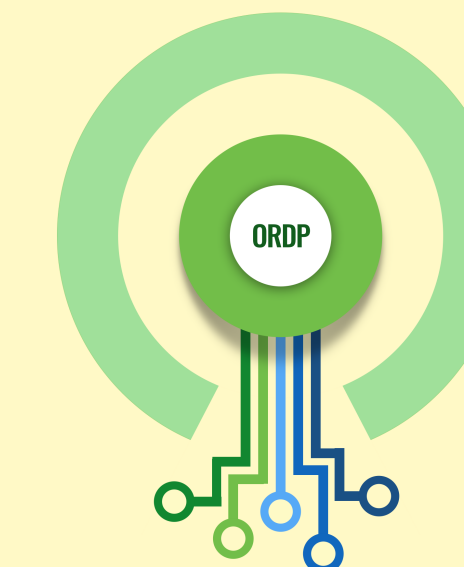
**Portlet**  
**Rechte-**  
**manage-**  
**ment**



**Portlet**  
**Scientific**  
**Chat**  
**Forum**

Entwicklung weiterer Portlets  
(Login, Ticketsystem, Dateiupload ...)

<http://ordp.uni-tuebingen.de/portal>



EBERHARD KARLS  
UNIVERSITÄT  
TÜBINGEN

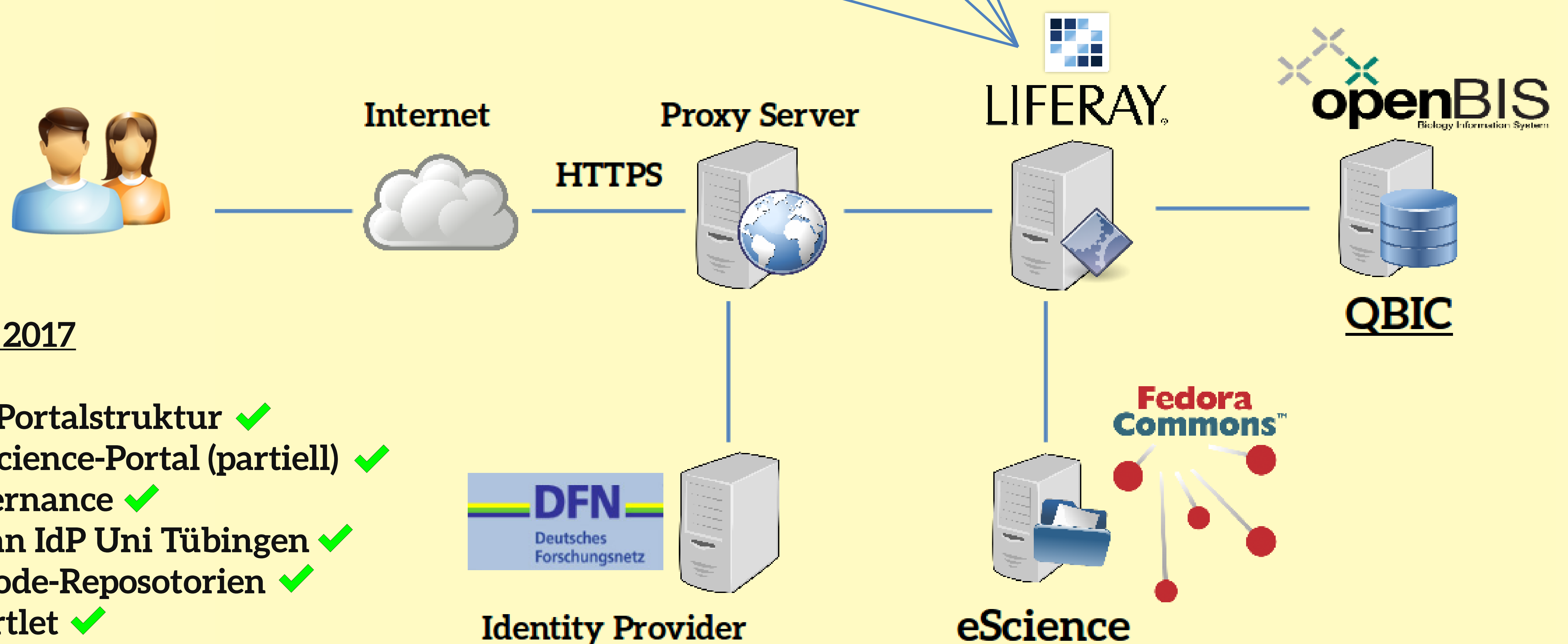


Vernetzung der Core-Facilities der  
Eberhard Karls Universität Tübingen

<sup>§</sup>eScience-Center, Universität Tübingen,  
Wilhelmstraße 32, 72074 Tübingen

<sup>||</sup>Quantitative Biology Center (QBiC), Universität Tübingen,  
Auf der Morgenstelle 10, 72076 Tübingen

ORDP stellt eine einheitliche, disziplinenübergreifende Lösung zur Verwaltung, Archivierung und Publikation von Forschungsdaten dar. Um die Nachhaltigkeit der etablierten Tübinger Forschungszentren (Core-Facilities) eScience-Center und Zentrum für Quantitative Biologie (QBiC) signifikant zu steigern, werden die technologisch verwandten, ursprünglich softwaretechnisch und organisatorisch getrennt aufgestellten Systeme auf Basis der Portallösung Liferay zusammengeführt. Beide Forschungszentren verfolgen mit der langfristigen Archivierung von Primärforschungsdaten in einem Forschungsdatenmanagement prinzipiell vergleichbare Ziele, jedoch für verschiedene Zielgruppen und unterschiedliche Datenvolumina.



## ORDP Februar 2017

- Einheitliche Portalstruktur ✓
- Migration eScience-Portal (partiell) ✓
- Aufbau Governance ✓
- Anbindung an IdP Uni Tübingen ✓
- Austausch Code-Repositories ✓
- Kalender-Portlet ✓
- Portlet Ticketsystem ✓
- Scientific-Chat-Forum ✓
- Portlet Dateiupload ✓